

3月1日～3月8日は、「女性の健康週間」です。

なりたい自分をデザインする
丸の内キャリア塾
Marunouchi Career Academy

×



公益社団法人日本産科婦人科学会・公益社団法人日本産婦人科医会

女性の健康週間

産婦人科医は、女性を守り続けます。
— 生涯主治医がいる安心を —

2020年 女性の健康週間 丸の内キャリア塾 スペシャルセミナー

女性の健康週間に学ぶ リプロダクティブヘルスとは

～これからの自分のために、いまできること～

開催概要・
プログラム
のご案内

仕事に、家庭に、プライベートに…と頑張る日々。カラダのことは考えていますか？
女性特有の不調や疾患をそのままにせず、もっと自分らしく過ごすために
今からできる“女性のカラダ”のとおき役におきの役に立つ情報をお伝えします！

日時

2020年 **3月4日(水)**
18:30～20:40 (受付開始18:00)

会場

日経カンファレンスルーム
(東京都千代田区大手町1-3-7 日経ビル6階)

いつまでも私らしく!女性の健康とキャリアプラン

リプロダクティブヘルス

18:30～19:00



働く女性が知っておきたいリプロダクティブヘルス
～キャリア&ライフプランニングに欠かせない女性の健康知識～

日本産科婦人科学会 理事長
大阪大学産科学婦人科学講座 教授 **木村 正** 先生

月経・ピル

19:00～19:30



**月経に振りまわされない人生を
手に入れるために大事なこと**

医療法人ウイミンズ・ウェルネス
女性ライフクリニック銀座・新宿 理事長 **対馬 ルリ子** 先生

19:30～19:40

休憩

女性の不定愁訴と漢方

19:40～20:10



**女性の不定愁訴を漢方で
コントロールする方法**

霞が関ビル診療所 婦人科 **丸山 綾** 先生

女性特有の疾患

20:10～20:40



**女性を悩ます よくある疾患、
子宮内膜症・子宮筋腫**

咲江レディスクリニック 院長 **丹羽 咲江** 先生

主催：日本経済新聞社 メディアビジネス イベント・企画ユニット
共催：公益社団法人日本産科婦人科学会、公益社団法人日本産婦人科医会
広告協賛：バイエル薬品株式会社、株式会社ツムラ、あすか製薬株式会社

後援

厚生労働省、内閣府、日本医師会、日本栄養士会、日本看護協会、日本歯科医師会、日本助産師会、日本薬剤師会、日本学校保健会、全日本私立幼稚園PTA連合会、
日本周産期・新生児医学会、日本女性医学学会、日本生殖医学会、日本婦人科腫瘍学会、日本産科婦人科内視鏡学会、日本産婦人科乳腺医学会、日本思春期学会、
日本女性心身医学会、日本糖尿病・妊娠学会、日本乳癌学会、日本乳癌検診学会、日本妊娠高血圧学会、日本婦人科がん検診学会、日本母性衛生学会、日本卵子学会、
日本エンドメトリオシス学会、日本産婦人科手術学会、日本受精着床学会、日本生殖免疫学会、日本母体胎児医学会

3月1日～3月8日は、「女性の健康週間」です。

日本産科婦人科学会と日本産婦人科医会は、産婦人科医が女性の健康を生涯にわたって総合的に支援することを目指し、3月3日ひな祭りを中心に、3月8日国際女性の日までの8日間を「女性の健康週間」と定め、2005年にその活動を開始しました。2008年からは、厚生労働省も主唱する国民運動として、女性が生涯を通じて健康で明るく、充実した日々を自立して過ごすことを総合的に支援するため、国や地方公共団体、関連団体が一体となり、さまざまな活動を展開しています。

締め切り

2月20日(木)

募集定員

350人

住所: 東京都千代田区大手町1-3-7 日経ビル6階
交通: (最寄り駅)

地下鉄東京メトロ

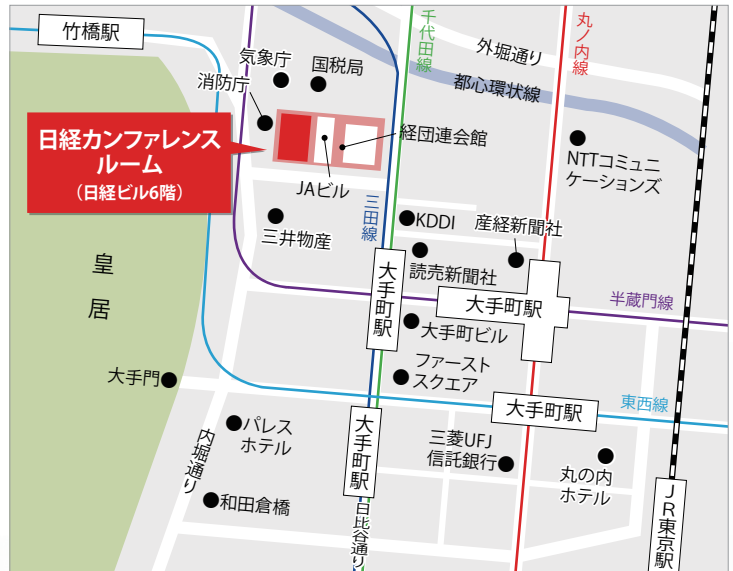
●千代田線「大手町駅」 ●丸の内線「大手町駅」

●半蔵門線「大手町駅」 ●東西線「竹橋駅」

都営地下鉄

●三田線「大手町駅」

※地下鉄「大手町駅」C2b出口直結



お申し込み方法 (以下のサイトよりお申し込みください。)

<https://events.nikkei.co.jp/23620/>

講師プロフィール



木村 正 先生

日本産科婦人科学会 理事長
大阪大学産科学婦人科学講座 教授

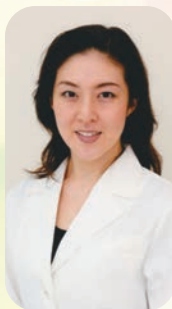
大阪大学を卒業後、阪大病院、大阪労災病院、大阪国際がんセンターなどで産婦人科診療全般を経験してきました。女性の性と生殖に関するリプロダクティブヘルスという概念は私たちの日々の診療の根幹であり、皆さまにもっと知っていただきたいと思っています。



対馬 ルリ子 先生

医療法人ウイミンズ・ウェルネス
女性ライフクリニック銀座・新宿 理事長

産婦人科医師・医学博士
1984年弘前大学医学部卒業、東京大学医学部産婦人科、都立墨東病院周産期センター医長を経て2002年女性総合医療クリニックを開院。以来乳腺科、内科、泌尿器科とともに女性のための総合医療を実践している。



丸山 綾 先生

霞が関ビル診療所 婦人科

1999年日本大学医学部卒。日本東洋医学会漢方専門医。駿河台日本大学病院、丸の内クリニック等を経て2011年より現職。ストレス社会で働く女性の心と体の健康を保つため、西洋医学に加え東洋医学を取り入れて日々の診療にあたっている。



丹羽 咲江 先生

咲江レディスクリニック 院長

1991年名古屋市立大学医学部卒。総合病院にて主に婦人科悪性腫瘍やハイリスク妊娠、分娩などに従事。その後、よりじっくり患者と向き合いたいと2002年にクリニックを開院。毎日の診療以外にも、「性」をテーマに学校や少年院での性教育や女性向けの講演などを積極的に行う。

お問合わせ

「丸の内キャリア塾 スペシャルセミナー」事務局 (株)日経イベント・プロ内
TEL:03-6812-8685 (9:30~17:30 土・日・祝日は除く) E-mail:marunouchi@nex.nikkei.co.jp