

報 告

婦 人 科 腫 瘍 委 員 会 報 告

2011 年度患者年報

婦人科腫瘍委員会の2011年度患者年報(2011年1月1日～12月31日治療開始症例)の報告をいたします(子宮頸癌・子宮体癌・卵巣腫瘍:305機関)。

加盟機関の先生方のご苦勞に感謝申し上げます, また婦人科腫瘍委員会の全委員に御礼申し上げます。今後とも何卒よろしくお願い申し上げます。

婦人科腫瘍委員会 委員長 青木 陽一

子宮頸癌0期～IV期患者数

子宮頸癌I期～IV期組織分類

〔総括1〕子宮頸癌治療患者進行期分布

〔総括2〕子宮頸癌0期～Ia期治療内容

〔総括3〕子宮頸癌I期～IV期治療内容

〔総括4〕子宮頸癌I期～IV期進行期別年齢分布

子宮体癌0期～IV期患者数

子宮体癌I期～IV期組織分類

〔総括1〕子宮体癌治療患者進行期分布

〔総括2〕子宮体癌0期治療内容

〔総括3〕子宮体癌I期～IV期治療内容

〔総括4〕子宮体癌I期～IV期進行期別年齢分布

卵巣悪性腫瘍患者数

卵巣境界悪性腫瘍患者数

卵巣悪性腫瘍組織分類

卵巣境界悪性腫瘍組織分類

〔総括1〕卵巣悪性腫瘍治療患者進行期分布

〔総括2〕卵巣境界悪性腫瘍治療患者進行期分布

〔総括3〕卵巣悪性腫瘍治療内容

〔総括4〕卵巣境界悪性腫瘍治療内容

〔総括5〕卵巣悪性腫瘍進行期別年齢分布

〔総括6〕卵巣悪性腫瘍組織型別年齢分布

※本報告に関するお問い合わせは婦人科腫瘍委員会までお願いいたします。

2011年度 子宮頸癌0期～IV期患者数

施設番号	登録機関	0期	進行期												I～IV期計	
			I期			II期			III期			IV期				
			a	b1	b2	b12不明	ab不明	a	b	ab不明	a	b	ab不明	a		b
010003	北海道がんセンター	0	8	26	4	0	0	2	13	0	0	8	0	4	0	69
010021	市立札幌病院	35	7	5	3	0	0	0	5	0	0	0	0	0	0	20
010022	札幌鉄道病院	0	0	0	0	0	0	0	0	0	0	0	0	0	0	0
010023	札幌厚生病院	0	0	0	0	0	0	0	0	0	0	0	0	0	0	0
010024	NTT東日本札幌病院	0	0	1	1	0	0	2	0	0	0	0	0	0	0	4
010025	札幌医科大学	20	3	17	1	1	21	2	7	0	1	6	0	2	0	61
010027	北海道大学	51	0	11	1	1	0	1	2	0	0	4	0	0	0	19
010028	KKR札幌医療センター	35	1	6	0	0	0	0	0	0	0	3	0	3	0	13
010037	市立旭川病院	0	3	1	0	0	0	0	1	0	0	2	0	0	0	7
010038	旭川厚生病院	40	5	3	3	0	0	1	0	0	0	0	0	3	0	15
010040	旭川医科大学	25	3	5	2	0	0	4	1	0	0	5	0	2	0	24
010051	市立室蘭総合病院	0	0	0	0	0	0	0	0	0	0	0	0	0	0	0
020004	青森県立中央病院	0	0	1	1	0	0	1	1	0	0	1	0	1	2	8
020008	下北医療センターむつ総合病院	7	0	0	0	2	0	0	0	0	0	0	0	0	0	2
020012	弘前大学	62	10	8	0	0	0	5	1	0	1	1	0	2	1	29
020017	三沢市立三沢病院	23	4	0	0	0	0	1	0	0	0	0	0	1	0	6
030004	岩手医科大学	0	0	0	0	0	0	0	0	0	0	0	0	0	0	0
040004	東北大学	3	4	10	6	0	0	6	6	0	2	12	0	3	0	51
040008	宮城県立がんセンター	36	0	9	3	1	0	2	3	0	0	1	0	2	3	18
040013	仙台医療センター	79	3	5	1	0	0	1	6	0	1	0	0	0	1	24
050001	秋田赤十字病院	48	0	0	0	0	0	0	1	0	0	0	0	0	1	2
050003	秋田大学	19	3	10	0	0	0	1	2	0	0	3	0	0	3	22
060002	山形県立中央病院	70	8	3	0	0	0	0	1	0	0	0	0	0	2	14
060005	山形大学	0	10	17	0	0	0	2	2	0	0	2	0	1	0	34
070003	福島県立医科大学	13	0	9	1	0	0	1	2	0	1	0	0	0	4	18
080001	総合病院土浦協同病院	0	0	10	3	0	0	1	3	0	1	2	0	3	1	24
080002	東京医科大学茨城医療センター	0	0	1	1	0	0	4	2	0	0	0	0	0	2	10
080003	霞ヶ浦医療センター	65	8	5	5	0	0	1	1	0	0	1	0	0	1	22
080006	筑波学園病院	3	0	0	0	0	0	0	0	0	0	0	0	0	0	0
080007	筑波大学	27	10	12	2	0	0	3	15	0	0	18	0	4	5	70
080021	日立総合病院	0	0	0	0	0	0	0	0	0	0	0	0	0	0	0
080022	とりで総合医療センター	22	3	5	1	0	0	0	1	0	0	0	0	0	1	11
080031	筑波メテイカルセンター	12	6	5	0	0	0	0	0	0	0	0	0	0	0	11
090001	栃木病院	0	0	0	0	0	0	0	0	0	0	0	0	0	0	0
090004	獨協医科大学	31	15	7	5	0	0	3	2	0	1	0	0	3	0	36
090005	済生会宇都宮病院	0	1	3	2	0	0	1	1	0	0	0	0	0	0	8
090011	足利赤十字病院	50	3	0	4	1	0	0	1	0	0	2	0	0	2	13
090015	自治医科大学	0	10	15	5	0	0	5	11	0	1	7	0	1	1	56

施設番号	登録機関	0期	進行期												I~IV期計				
			I期			II期			III期			IV期							
			a	b1	b2	b12不明	ab不明	a	b	ab不明	a	b	ab不明	a		b	ab不明		
090016	栃木県立がんセンター	75	13	16	10	0	0	4	7	0	0	3	0	0	0	0	1	0	54
100005	高崎総合医療センター	43	2	9	1	0	1	1	6	0	0	1	0	0	1	1	1	0	23
100012	群馬大学	64	6	15	3	0	0	6	13	0	1	12	0	2	11	0	0	69	
100022	群馬県立がんセンター	46	29	10	1	0	0	4	5	0	0	5	0	0	7	0	0	61	
110003	自治医科大学さいたま医療センター	20	10	8	5	0	0	0	8	0	2	2	0	1	2	0	0	38	
110008	埼玉社会保険病院	20	2	2	2	0	0	0	1	0	0	3	0	0	0	0	0	10	
110014	越谷市立病院	55	2	5	1	0	0	2	2	0	0	1	0	0	0	0	0	13	
110016	獨協医科大学越谷病院	43	3	3	2	0	0	2	0	2	0	1	3	0	0	1	15		
110022	埼玉医科大学総合医療センター	95	3	10	2	0	0	2	4	0	0	1	0	1	7	0	30		
110023	埼玉病院	4	2	8	0	0	0	0	1	0	0	0	0	0	0	0	0	11	
110026	西埼玉中央病院	0	0	1	2	0	0	1	0	0	0	0	0	0	0	0	0	4	
110027	防衛医科大学校	22	3	6	1	0	0	3	0	0	1	0	0	1	0	1	15		
110029	藤岡病院	0	0	0	0	0	0	0	0	0	0	0	0	0	0	0	0	0	
110030	埼玉県立がんセンター	80	12	24	7	0	0	8	24	0	1	8	0	3	10	0	0	97	
110055	埼玉医科大学国際医療センター	80	9	15	2	0	0	1	34	0	0	8	0	3	9	0	81		
120002	千葉医療センター	8	1	0	0	0	0	1	0	0	0	1	0	0	0	0	0	3	
120004	千葉市立青葉病院	0	2	6	1	0	0	1	0	1	0	1	0	0	0	0	0	11	
120005	千葉大学	41	0	15	3	0	0	1	9	0	1	5	0	2	7	0	43		
120009	日本医科大学千葉北総病院	43	0	5	0	0	0	2	0	0	0	3	0	0	3	0	13		
120012	松戸市立病院	0	2	1	1	0	0	0	1	0	0	0	0	0	0	0	0	5	
120015	東京歯科大学市川総合病院	28	0	4	2	0	0	2	1	0	0	1	0	0	0	0	0	10	
120017	船橋市立医療センター	0	0	0	0	0	0	0	0	0	0	0	0	0	0	0	0	0	
120021	東京慈恵会医科大学柏病院	37	5	13	8	0	0	6	16	0	1	11	0	3	1	1	65		
120023	順天堂大学浦安病院	73	2	2	1	0	1	2	4	0	0	4	0	1	1	0	18		
120025	東邦大学医療センター佐倉病院	0	0	0	0	0	0	0	0	0	0	0	0	0	0	0	0	0	
120029	総合病院国保旭中央病院	0	6	9	1	0	0	0	3	0	2	1	0	3	5	0	30		
120035	亀田総合病院	57	2	6	1	0	0	2	0	0	2	0	2	0	2	0	15		
120036	常京大学ちば総合医療センター	19	0	5	0	0	0	0	3	0	0	1	0	0	0	0	9		
120042	千葉県立がんセンター	58	9	14	15	0	0	6	11	0	0	10	0	1	1	0	67		
120043	重粒子医学センター病院	0	0	0	0	0	0	1	13	1	0	4	2	1	4	1	27		
130005	三井記念病院	27	0	2	1	0	0	1	0	0	0	0	0	1	3	0	9		
130007	東京警察病院	0	0	0	0	0	0	0	0	0	0	0	0	0	0	0	0	0	
130008	東京通信病院	0	0	0	0	0	0	0	0	0	0	0	0	0	0	0	0	0	
130009	国立がん研究センター中央病院	21	4	18	15	0	0	2	2	0	0	12	0	3	2	0	58		
130012	聖路加国際病院	0	0	0	0	0	0	0	0	0	0	0	0	0	0	0	0	0	
130013	東京慈恵会医科大学	30	4	7	3	0	0	1	8	0	0	0	0	0	2	0	25		
130023	順天堂大学	72	2	5	0	0	0	2	3	0	0	3	0	0	2	0	17		
130024	東京医科大学	0	4	1	0	0	0	0	4	0	1	2	0	0	0	0	0	16	
130025	日本医科大学	35	4	2	1	0	0	0	5	0	0	5	0	1	0	1	0	17	
130026	東京大学	15	1	20	9	0	0	7	5	0	1	2	0	3	3	0	51		

施設番号	登録機関	0期	進行期												I~IV期計		
			I期			II期			III期			IV期					
			a	b1	b2	b12不明	ab不明	a	b	ab不明	a	b	ab不明	a		b	ab不明
140020	北里大学	22	4	10	2	0	0	3	11	0	0	7	0	1	5	0	43
140021	社会保険相模野病院	5	1	0	0	0	0	0	0	0	0	0	0	0	0	0	1
140029	横浜市立大学	50	3	15	5	0	0	10	15	0	2	11	0	1	9	0	71
140030	横浜南共済病院	16	0	1	2	0	0	0	0	0	0	1	0	0	0	0	4
140032	横浜共済病院	38	23	1	0	0	14	0	2	0	0	3	0	0	1	0	44
140035	横浜市立市民病院	57	11	4	0	0	0	1	0	0	0	0	0	1	0	0	17
140037	聖マリアンナ医科大学横浜西部病院	12	2	0	0	0	0	0	0	0	0	0	0	0	0	0	2
140038	大和市立病院	24	0	0	1	0	0	1	0	0	0	0	0	0	0	0	2
140044	湘南鎌倉総合病院	0	5	4	1	0	0	0	0	0	0	0	0	0	0	0	10
140049	平塚市民病院	0	3	2	0	0	0	0	0	0	0	0	0	0	0	0	5
140054	伊勢原協同病院	11	0	0	0	0	0	0	0	0	0	0	0	0	0	0	0
140055	東海大学	0	1	13	5	0	1	3	9	0	0	1	0	0	0	0	33
140059	神奈川県立がんセンター	54	7	20	4	0	0	1	7	0	0	5	0	0	4	0	48
140061	横浜市立大学市民総合医療センター	18	4	5	1	0	0	3	0	0	2	0	0	2	2	0	19
140063	昭和大学横浜市北部病院	0	3	6	2	0	0	0	1	0	0	0	0	0	0	0	12
140093	済生会横浜市東部病院	0	7	3	1	0	0	2	4	0	0	1	0	1	1	0	20
150002	山梨県立中央病院	54	7	4	0	1	0	0	5	0	0	6	0	1	1	2	30
150006	山梨大学	11	3	4	5	0	0	2	5	0	0	2	0	0	0	0	21
160001	長野赤十字病院	45	2	2	0	0	0	0	0	0	0	1	0	0	0	0	5
160004	浅間総合病院	16	2	4	0	0	0	0	2	0	0	0	0	0	0	0	8
160006	信州大学	0	2	11	3	0	0	7	8	0	2	10	0	3	3	0	49
160022	長野市民病院	0	1	8	2	0	1	1	4	0	0	1	0	1	5	0	24
170006	富士市立中央病院	28	0	0	0	0	0	0	1	0	0	0	0	1	0	0	2
170008	静岡赤十字病院	17	1	3	0	0	0	1	1	0	0	0	0	0	1	0	7
170009	静岡県立総合病院	0	5	10	2	0	0	0	5	0	1	2	0	1	4	0	30
170023	聖隷浜松病院	0	9	7	1	0	0	2	10	0	1	3	0	2	4	0	39
170025	浜松医科大学	0	2	3	1	0	0	1	1	0	0	0	0	0	0	0	8
170026	浜松医療センター	20	0	1	0	0	0	1	0	0	0	0	0	0	0	0	2
170051	静岡がんセンター	0	0	0	0	0	0	0	0	0	0	0	0	0	0	0	0
180001	長岡赤十字病院	74	2	3	0	0	2	0	3	0	0	0	0	2	0	0	12
180009	新潟大学	38	2	11	2	0	0	0	3	0	0	4	0	1	2	0	25
180010	県立がんセンター新潟病院	83	18	15	2	0	0	1	3	0	0	6	0	1	2	0	48
190001	富山大学	21	2	1	0	0	0	1	2	0	0	3	0	2	2	0	13
190002	富山赤十字病院	44	3	1	0	0	0	0	0	0	0	0	0	0	0	0	4
190003	富山県立中央病院	71	1	3	0	0	0	2	1	0	0	0	0	0	0	0	7
190004	厚生連高岡病院	0	0	0	0	0	0	0	0	0	0	0	0	0	0	0	0
190005	黒部市民病院	18	1	2	0	0	0	1	0	0	1	1	0	1	0	0	7
190009	高岡市民病院	17	0	2	0	0	0	2	0	0	0	0	0	0	0	0	4
200001	金沢医科大学	15	1	0	2	0	0	0	2	0	1	0	0	0	2	0	8
200002	金沢医療センター	8	3	3	0	0	0	0	1	0	0	1	0	0	2	0	10

施設番号	登録機関	0期	進行期												I~IV期計			
			I期			II期			III期			IV期						
			a	b1	b2	b12不明	ab不明	a	b	ab不明	a	b	ab不明	a		b	ab不明	
200003	石川県立中央病院	33	2	1	0	0	0	1	2	0	0	0	0	0	2	1	0	9
200004	金沢大学	50	0	13	4	0	0	4	3	0	0	0	0	0	1	4	0	33
210002	福井県立病院	15	2	6	1	0	0	2	7	0	0	0	0	0	1	1	0	22
210003	福井大学	24	4	6	1	0	0	0	1	0	0	0	0	0	0	0	0	14
210004	福井赤十字病院	26	1	2	0	0	0	1	1	0	0	0	0	0	0	0	0	5
210006	福井県済生会病院	29	2	3	2	1	0	2	3	0	0	0	0	0	0	0	0	13
220002	岐阜大学	66	1	12	3	0	0	3	5	0	1	1	0	1	9	0	36	
220003	岐阜県総合医療センター	0	3	8	3	0	0	1	8	0	0	0	0	0	0	0	0	23
220005	松波総合病院	0	3	1	1	0	0	1	0	0	0	0	0	0	0	0	0	6
220006	大垣市民病院	44	6	10	4	0	0	4	2	0	2	4	0	3	2	1	38	
230001	豊橋市民病院	72	2	11	4	0	0	1	9	0	0	3	0	3	5	0	38	
230004	豊川市民病院	0	8	2	0	0	0	0	3	0	0	0	0	0	0	0	1	14
230014	名古屋第一赤十字病院	11	3	5	3	0	0	2	1	0	0	4	0	0	3	0	0	21
230024	名古屋医療センター	0	0	0	0	0	0	0	0	0	0	0	0	0	0	0	0	0
230031	名古屋大学	0	8	31	8	0	1	1	8	0	0	3	0	0	5	0	65	
230033	名古屋第二赤十字病院	1	1	5	0	0	0	1	2	0	0	0	0	1	2	0	12	
230034	名古屋市立大学	35	3	8	0	0	0	1	4	0	0	3	0	0	4	0	23	
230035	藤田保健衛生大学	12	7	10	5	0	0	2	4	0	1	2	0	0	0	1	0	32
230036	トヨタ記念病院	42	3	1	1	0	0	1	6	0	0	0	0	0	0	1	0	13
230040	愛知医科大学	0	2	8	2	0	0	2	3	0	0	1	0	0	3	0	0	21
230052	愛知県がんセンター中央病院	66	4	35	2	0	2	5	18	0	2	1	0	3	4	0	76	
240002	三重県立総合医療センター	0	16	2	1	0	11	0	0	0	0	0	0	0	0	0	30	
240003	市立四日市病院	26	5	0	0	0	0	0	1	0	0	0	0	0	1	0	7	
240008	三重中央医療センター	46	2	3	1	0	0	0	5	0	0	2	0	0	0	0	13	
240009	三重大学	14	5	13	3	0	0	2	9	0	1	7	0	1	2	0	43	
240015	伊勢赤十字病院	39	2	8	1	0	0	0	0	0	0	0	0	0	0	0	11	
250001	大津赤十字病院	48	3	3	1	0	0	0	2	0	1	0	0	3	0	0	13	
250003	滋賀医科大学	21	4	7	4	0	0	4	1	0	0	2	0	1	0	0	23	
250006	近江八幡市立総合医療センター	19	1	2	0	0	0	0	1	0	0	0	0	0	0	0	4	
250008	滋賀県立成人病センター	76	6	6	3	0	0	0	2	0	1	1	0	0	0	0	19	
260002	京都第二赤十字病院	40	2	7	4	0	0	0	0	0	0	0	0	0	0	0	13	
260003	京都府立医科大学	18	0	5	2	0	0	2	5	0	0	1	0	0	1	0	16	
260006	京都市立病院	0	2	1	1	4	0	2	2	0	0	4	0	5	1	0	22	
260007	京都第一赤十字病院	0	6	3	3	0	0	3	2	0	0	0	0	0	0	0	17	
260009	京都大学	0	8	19	8	0	0	3	13	0	1	0	0	2	3	0	57	
260013	京都桂病院	16	0	0	0	1	0	1	1	0	1	0	0	0	1	0	5	
260014	京都医療センター	62	4	3	2	0	0	1	6	0	0	1	0	0	0	0	17	
260017	済生会京都府病院	0	2	1	0	0	0	0	0	0	0	0	0	0	0	0	0	3
270003	北野病院	74	7	26	2	0	0	4	5	0	0	5	0	0	3	0	52	
270007	大阪市立総合医療センター	42	7	10	0	0	0	0	4	0	0	2	0	1	3	1	28	

施設番号	登録機関	0期	進行期												I~IV期計		
			I期			II期			III期			IV期					
			a	b1	b2	b12不明	ab不明	a	b	ab不明	a	b	ab不明	a		b	ab不明
400013	福岡大学	48	2	6	2	0	0	2	2	0	0	1	0	0	2	0	17
400014	福岡赤十字病院	35	0	2	1	0	0	0	0	0	0	2	0	0	2	0	7
400017	飯塚病院	22	3	5	1	0	0	1	3	0	0	6	0	1	0	0	20
400020	久留米大学	90	5	8	5	0	0	1	2	0	0	3	0	0	0	1	25
400022	聖マリア病院	45	6	3	2	0	0	1	3	0	1	4	0	0	1	0	21
400026	済生会福岡総合病院	31	11	7	0	0	0	2	0	0	0	3	0	2	4	0	29
400040	九州がんセンター	123	11	23	3	0	0	4	5	0	0	5	0	0	4	0	55
410002	佐賀県立病院好生館	0	0	0	0	0	0	0	0	0	0	0	0	0	0	0	0
410005	佐賀大学	63	5	12	4	0	0	4	7	0	1	8	0	0	6	0	47
420001	長崎市立市民病院	10	4	1	0	0	0	1	1	0	0	2	0	0	0	0	9
420002	長崎大学	36	2	10	2	2	0	3	1	0	0	6	0	2	3	0	31
420003	日赤長崎原爆病院	29	0	0	3	0	0	0	5	0	0	1	0	0	0	0	9
420006	佐世保共済病院	31	13	6	0	0	0	0	0	0	0	0	0	0	0	0	19
420007	佐世保市立総合病院	0	3	2	2	0	0	2	2	0	0	2	0	1	2	0	16
430001	熊本医療センター	83	6	14	1	0	0	2	15	0	1	1	0	0	4	0	44
430002	熊本大学	0	26	5	6	0	0	0	5	0	1	2	0	2	3	0	50
430003	市立熊本市民病院	19	3	6	2	0	0	0	0	0	0	0	0	0	1	0	12
430004	熊本赤十字病院	30	3	7	0	0	0	0	2	0	1	2	0	0	1	0	16
440002	大分県立病院	141	11	10	2	0	0	1	0	0	0	0	0	0	1	0	25
440003	別府医療センター	16	1	6	1	0	0	0	2	0	0	2	0	0	0	0	12
440005	大分大学	37	4	6	1	0	0	1	7	0	0	6	0	2	2	0	29
450001	県立宮崎病院	126	9	19	4	0	0	3	3	0	2	9	0	2	5	0	56
450005	宮崎大学	14	1	9	3	0	0	2	3	0	0	3	0	0	1	0	22
460001	鹿児島大学	0	5	11	1	0	0	2	3	0	0	2	0	1	2	0	27
460004	鹿児島市立病院	29	15	12	6	0	0	5	3	0	1	3	0	0	3	0	48
470008	琉球大学	61	3	26	11	0	0	4	11	0	0	10	0	1	4	0	70
470010	沖縄県立中部病院	74	5	3	2	0	0	0	2	0	0	3	0	0	2	0	17
	合計	9038	1165	1966	546	41	59	401	1068	1	90	668	4	172	467	12	6660

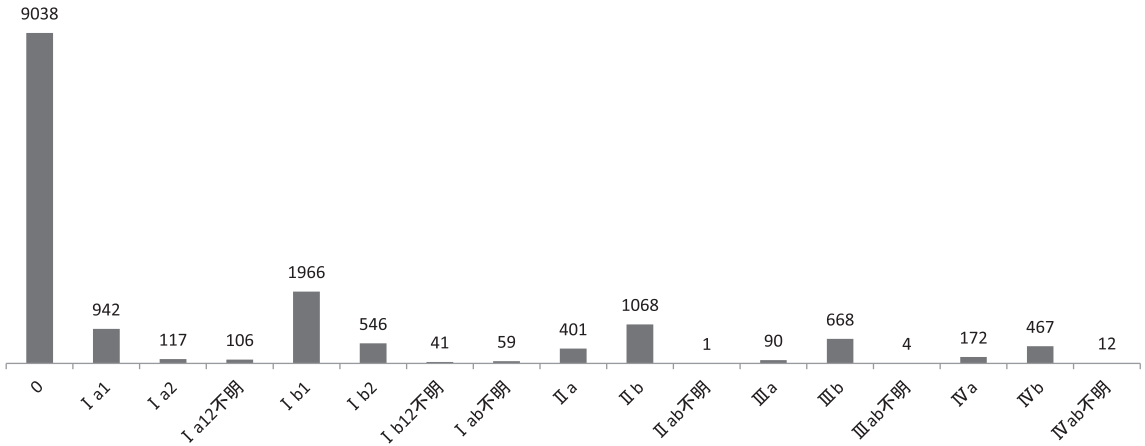
2011年度 子宮頸癌Ⅰ期～Ⅳ期組織分類

組織分類	例数	%
扁平上皮癌, 分類不明	1828	27.4
扁平上皮癌, 角化型	869	13.0
扁平上皮癌, 非角化型	2231	33.5
腺癌: 分類不明	360	5.4
腺癌: 粘液性腺癌 1.内頸部型	630	9.5
腺癌: 粘液性腺癌 2.腸型	38	0.6
類内膜腺癌	148	2.2
明細胞腺癌	32	0.5
漿液性腺癌	32	0.5
中腎性腺癌	2	0.0
腺扁平上皮癌	253	3.8
すりガラス細胞癌	25	0.4
腺様嚢胞癌	1	0.0
腺様基底細胞癌	7	0.1
カルチノイド	3	0.0
小細胞癌	73	1.1
未分化癌	29	0.4
癌肉腫	17	0.3
その他	77	1.2
不明 (採取せず)	5	0.1
合計	6660	

2011年度〔総括1〕子宮頸癌治療患者進行期分布

進行期	例数	%	細分類	例数	%
0	9038	57.6	0	9038	57.6
I	3777	24.1	I a1	942	6.0
			I a2	117	0.7
			I a12不明	106	0.7
			I b1	1966	12.5
			I b2	546	3.5
			I b12不明	41	0.3
			I ab不明	59	0.4
II	1470	9.4	II a	401	2.6
			II b	1068	6.8
			II ab不明	1	0.0
III	762	4.9	III a	90	0.6
			III b	668	4.3
			III ab不明	4	0.0
IV	651	4.1	IV a	172	1.1
			IV b	467	3.0
			IV ab不明	12	0.1
合計	15698		合計	15698	

2011年度 子宮頸癌治療患者進行期分布



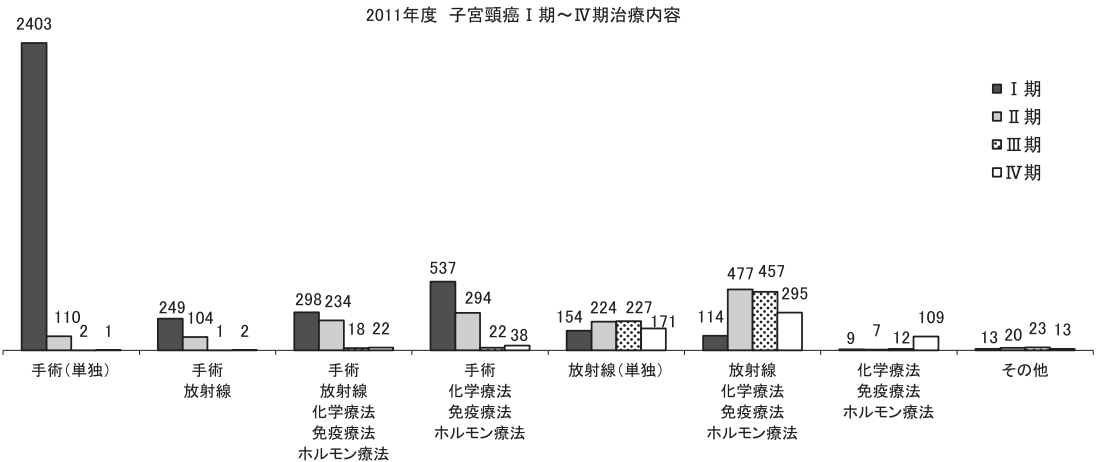
2011年度〔総括2〕子宮頸癌0期～Ia期治療内容

治療法	0期		Ia1期		Ia2期		Ia期亜分類不明	
	例数	%	例数	%	例数	%	例数	%
円錐切除	7321	81.0	359	49.2	5	6.0	12	17.9
単純全摘	1091	12.1	251	34.4	16	19.3	18	26.9
単摘＋リンパ節	9	0.1	10	1.4	2	2.4	0	0.0
準広汎全摘	48	0.5	60	8.2	8	9.6	7	10.4
準広汎全摘＋リンパ節	16	0.2	27	3.7	29	34.9	16	23.9
広汎全摘	10	0.1	17	2.3	18	21.7	13	19.4
放射線療法	12	0.1	3	0.4	3	3.6	1	1.5
その他	531	5.9	3	0.4	2	2.4	0	0.0
合計	9038		730		83		67	

* 総括2は0期患者年報、Ia1期患者年報、Ia2期患者年報、Ia期亜分類不明患者年報の報告データを基に作成した。Ia1期、Ia2期、Ia期亜分類不明については個別のデータ報告と患者年報と、それぞれに報告することになっているが、患者年報については未報告施設もあり、他の表と報告数が不合致の結果となった。

2011年度〔総括3〕子宮頸癌Ⅰ期～Ⅳ期治療内容

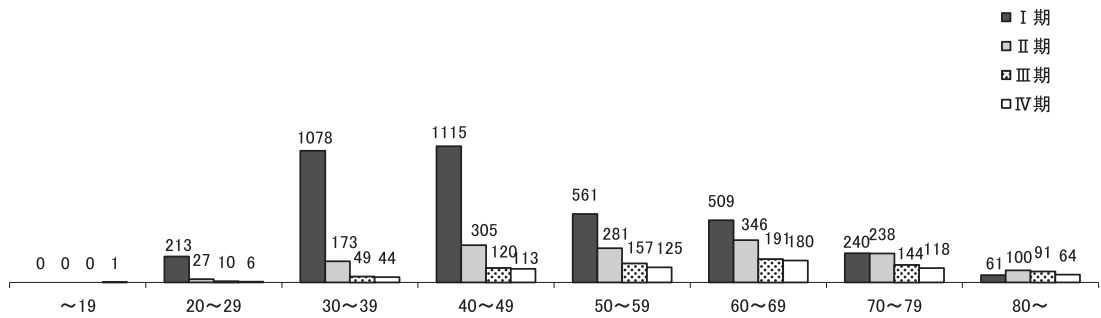
進行期	治療法	手術 (単独)		手術 放射線		手術 放射線 化学療法 免疫療法 ホルモン療法		手術 化学療法 免疫療法 ホルモン療法		放射線 (単独)		放射線 化学療法 免疫療法 ホルモン療法		化学療法 免疫療法 ホルモン療法		その他		計	
		例数	%	例数	%	例数	%	例数	%	例数	%	例数	%	例数	%	例数	%	例数	%
I	a1	915	13.7	7	0.1	3	0.0	7	0.1	3	0.0	0	0.0	1	0.0	6	0.1	942	14.1
	a2	103	1.5	4	0.1	2	0.0	3	0.0	5	0.1	0	0.0	0	0.0	0	0.0	117	1.8
	a12不明	96	1.4	2	0.0	2	0.0	2	0.0	3	0.0	0	0.0	0	0.0	1	0.0	106	1.6
	b1	1132	17.0	182	2.7	171	2.6	316	4.7	114	1.7	45	0.7	4	0.1	2	0.0	1966	29.5
	b2	82	1.2	52	0.8	118	1.8	197	3.0	22	0.3	69	1.0	4	0.1	2	0.0	546	8.2
	b12不明	18	0.3	2	0.0	2	0.0	11	0.2	6	0.1	0	0.0	0	0.0	2	0.0	41	0.6
II	ab不明	57	0.9	0	0.0	0	0.0	1	0.0	1	0.0	0	0.0	0	0.0	0	0.0	59	0.9
	a	66	1.0	44	0.7	65	1.0	93	1.4	64	1.0	66	1.0	1	0.0	2	0.0	401	6.0
	b	44	0.7	60	0.9	169	2.5	201	3.0	159	2.4	411	6.2	6	0.1	18	0.3	1068	16.0
III	ab不明	0	0.0	0	0.0	0	0.0	0	0.0	1	0.0	0	0.0	0	0.0	0	0.0	1	0.0
	a	1	0.0	0	0.0	3	0.0	7	0.1	31	0.5	41	0.6	5	0.1	2	0.0	90	1.4
	b	0	0.0	1	0.0	14	0.2	15	0.2	194	2.9	416	6.2	7	0.1	21	0.3	668	10.0
IV	ab不明	1	0.0	0	0.0	1	0.0	0	0.0	2	0.0	0	0.0	0	0.0	0	0.0	4	0.1
	a	0	0.0	0	0.0	4	0.1	5	0.1	79	1.2	76	1.1	7	0.1	1	0.0	172	2.6
	b	1	0.0	2	0.0	18	0.3	33	0.5	87	1.3	213	3.2	101	1.5	12	0.2	467	7.0
合計		2516	37.8	356	5.3	572	8.6	891	13.4	776	11.7	1343	20.2	137	2.1	69	1.0	6660	



2011年度〔総括4〕子宮頸癌Ⅰ期～Ⅳ期進行期別年齢分布

進行期	年齢	～19		20～29		30～39		40～49		50～59		60～69		70～79		80～		計	
		例数	%	例数	%	例数	%	例数	%	例数	%	例数	%	例数	%	例数	%	例数	%
Ⅰ	a1	0	0.0	80	1.2	356	5.3	298	4.5	86	1.3	82	1.2	34	0.5	6	0.1	942	14.1
	a2	0	0.0	5	0.1	36	0.5	36	0.5	15	0.2	17	0.3	7	0.1	1	0.0	117	1.8
	a12不明	0	0.0	1	0.0	28	0.4	36	0.5	16	0.2	15	0.2	9	0.1	1	0.0	106	1.6
	b1	0	0.0	83	1.2	514	7.7	536	8.0	321	4.8	317	4.8	160	2.4	35	0.5	1966	29.5
	b2	0	0.0	33	0.5	110	1.7	192	2.9	106	1.6	69	1.0	24	0.4	12	0.2	546	8.2
	b12不明	0	0.0	1	0.0	12	0.2	4	0.1	9	0.1	6	0.1	4	0.1	5	0.1	41	0.6
Ⅱ	ab不明	0	0.0	10	0.2	22	0.3	13	0.2	8	0.1	3	0.0	2	0.0	1	0.0	59	0.9
	a	0	0.0	7	0.1	56	0.8	87	1.3	69	1.0	86	1.3	72	1.1	24	0.4	401	6.0
	b	0	0.0	20	0.3	117	1.8	218	3.3	212	3.2	260	3.9	166	2.5	75	1.1	1068	16.0
Ⅲ	ab不明	0	0.0	0	0.0	0	0.0	0	0.0	0	0.0	0	0.0	0	0.0	1	0.0	1	0.0
	a	0	0.0	1	0.0	1	0.0	8	0.1	21	0.3	24	0.4	23	0.3	12	0.2	90	1.4
	b	0	0.0	9	0.1	48	0.7	111	1.7	134	2.0	166	2.5	121	1.8	79	1.2	668	10.0
Ⅳ	ab不明	0	0.0	0	0.0	0	0.0	1	0.0	2	0.0	1	0.0	0	0.0	0	0.0	4	0.1
	a	0	0.0	1	0.0	4	0.1	21	0.3	24	0.4	57	0.9	42	0.6	23	0.3	172	2.6
	b	0	0.0	4	0.1	40	0.6	91	1.4	100	1.5	120	1.8	73	1.1	39	0.6	467	7.0
合計		1	0.0	256	3.8	1344	20.2	1653	24.8	1124	16.9	1226	18.4	740	11.1	316	4.7	6660	

2011年度 子宮頸癌Ⅰ期～Ⅳ期進行期別年齢分布



2011年度 子宮体癌0期～IV期患者数
* 0期は子宮内腫瘍型増殖症である (FIGOでは0期は設定されていない)

施設番号	登録機関	進行期												I～IV期計			
		0期			I期			II期			III期				IV期		
		a	b	c	abc不明	a	b	ab不明	a	b	c	abc不明	a		b	ab不明	
010003	北海道がんセンター	0	7	24	14	0	0	0	0	17	0	1	0	0	5	0	68
010021	市立札幌病院	4	7	14	4	0	1	0	0	4	0	0	0	0	3	0	33
010022	札幌鉄道病院	0	0	0	0	0	0	0	0	0	0	0	0	0	0	0	0
010023	札幌厚生病院	0	0	0	0	0	0	0	0	0	0	0	0	0	0	0	0
010024	NTT東日本札幌病院	0	4	7	3	0	1	0	0	1	0	0	0	0	0	0	16
010025	札幌医科大学	0	10	14	4	2	0	1	1	1	0	5	3	0	3	0	44
010027	北海道大学	0	15	6	5	0	0	3	1	0	0	4	0	0	5	0	39
010028	KKR札幌医療センター	1	3	4	3	0	0	0	0	3	0	1	0	0	1	0	15
010037	市立旭川病院	0	3	7	0	0	0	0	1	0	1	1	0	0	0	0	13
010038	旭川厚生病院	0	4	6	0	0	1	0	0	2	0	3	0	1	1	0	18
010040	旭川医科大学	0	3	11	1	0	1	1	0	3	0	1	0	0	0	0	21
010051	市立室蘭総合病院	0	0	0	0	0	0	0	0	0	0	0	0	0	0	0	0
020004	青森県立中央病院	0	2	3	1	0	1	0	0	2	0	0	0	0	1	0	10
020008	下北医療センターむつ総合病院	0	0	3	2	0	0	0	0	0	0	0	0	1	0	0	6
020012	弘前大学	1	6	12	5	0	1	1	0	2	0	6	0	0	2	0	35
020017	三沢市立三沢病院	1	1	4	0	0	0	0	0	1	0	1	0	0	0	0	7
030004	岩手医科大学	0	0	0	0	0	0	0	0	0	0	0	0	0	0	0	0
040004	東北大学	10	21	16	4	0	4	1	9	0	4	2	0	1	1	67	
040008	宮城県立がんセンター	0	6	13	9	0	0	2	4	5	0	1	0	0	2	0	38
040013	仙台医療センター	2	4	9	7	0	2	4	0	3	0	6	0	0	2	0	37
050001	秋田赤十字病院	0	3	9	1	0	0	1	0	3	0	1	0	1	0	0	19
050003	秋田大学	0	4	12	3	0	6	6	0	2	0	0	0	0	5	0	38
060002	山形県立中央病院	1	3	2	1	0	0	1	0	2	0	1	0	0	0	0	10
060005	山形大学	0	10	19	8	0	6	7	0	2	0	7	0	0	3	0	62
070003	福島県立医科大学	0	8	10	3	0	1	0	0	2	0	0	0	0	3	0	27
080001	総合病院土浦協同病院	0	8	7	1	1	3	1	0	3	0	3	2	0	0	0	29
080002	東京医科大学茨城医療センター	2	1	5	4	0	0	0	0	2	0	1	1	0	3	1	18
080003	霞ヶ浦医療センター	1	10	8	4	0	0	5	0	1	0	0	0	0	2	0	30
080006	筑波学園病院	0	0	0	0	0	0	0	0	0	0	0	0	0	0	0	0
080007	筑波大学	0	9	26	11	0	2	3	1	9	1	8	2	0	6	0	78
080021	日立総合病院	0	0	0	0	0	0	0	0	0	0	0	0	0	0	0	0
080022	とりで総合医療センター	2	3	1	2	0	0	1	0	2	0	1	0	0	0	0	10
080031	筑波メデイカルセンター	2	2	4	0	0	0	2	0	0	0	1	0	0	2	0	11
090001	栃木病院	0	0	1	0	0	0	0	0	0	0	0	0	0	1	0	2
090004	獨協医科大学	1	1	14	7	0	0	1	0	4	1	0	1	0	1	0	30
090005	済生会宇都宮病院	0	0	4	4	0	1	0	0	2	0	0	0	0	0	0	11
090011	足利赤十字病院	2	5	4	1	1	1	1	0	1	0	1	2	0	1	1	19
090015	自治医科大学	0	10	19	6	0	1	1	0	4	0	5	0	0	2	0	48

施設番号	登録機関	進行期												I~IV期計			
		0期			I期			II期			III期				IV期		
		a	b	c	abc不明	a	b	c	ab不明	a	b	c	abc不明		a	b	ab不明
090016	栃木県立がんセンター	1	6	18	7	0	2	3	0	7	0	0	0	0	1	0	44
100005	高崎総合医療センター	2	4	10	4	0	1	0	0	1	0	6	0	0	9	0	35
100012	群馬大学	0	9	20	6	0	2	0	0	2	0	5	0	0	3	0	47
100022	群馬県立がんセンター	1	9	12	4	0	1	1	0	0	1	7	0	0	5	0	40
110003	自治医科大学さいたま医療センター	9	5	13	4	0	1	2	0	6	0	4	0	0	2	0	37
110008	埼玉社会保険病院	0	0	4	1	0	2	0	1	0	0	2	1	0	0	0	11
110014	越谷市立病院	1	3	5	1	1	0	0	0	1	0	3	0	0	0	0	14
110016	獨協医科大学越谷病院	1	4	6	3	1	0	0	0	2	0	0	1	0	1	0	18
110022	埼玉医科大学総合医療センター	3	12	9	9	0	3	5	2	2	0	2	1	1	2	0	48
110023	埼玉病院	2	10	4	4	0	0	1	0	1	0	3	0	0	2	0	25
110026	西埼玉中央病院	0	4	4	3	0	0	0	0	0	0	0	0	0	1	0	12
110027	防衛医科大学校	4	5	10	5	0	1	0	0	3	0	4	0	0	1	0	29
110029	藤岡病院	0	0	0	0	0	0	0	0	0	0	0	0	0	0	0	0
110030	埼玉県立がんセンター	0	11	27	9	0	3	7	1	8	0	9	0	0	3	0	78
110055	埼玉医科大学国際医療センター	0	12	23	8	1	2	4	3	3	0	3	7	1	9	0	76
120002	千葉医療センター	3	3	5	0	0	0	2	0	1	0	1	0	0	0	0	12
120004	千葉市立青葉病院	0	8	6	8	0	0	0	0	0	0	0	0	0	1	0	23
120005	千葉大学	3	9	6	7	0	1	2	0	7	0	3	0	0	10	0	45
120009	日本医科大学千葉北総病院	0	1	3	2	0	0	0	1	1	1	2	0	0	1	1	13
120012	松戸市立病院	0	0	6	3	0	0	0	0	1	0	0	0	0	0	0	10
120015	東京歯科大学市川総合病院	1	3	8	1	0	0	0	0	1	0	2	0	0	1	0	16
120017	船橋市立医療センター	0	0	0	0	0	0	0	0	0	0	0	0	0	0	0	0
120021	東京慈恵会医科大学柏病院	2	26	17	12	0	2	5	2	5	1	8	0	0	6	0	84
120023	順天堂大学浦安病院	0	9	6	5	0	2	2	0	6	0	1	0	1	1	0	33
120025	東邦大学医療センター佐倉病院	0	0	0	0	0	0	0	0	0	0	0	0	0	0	0	0
120029	総合病院国保旭中央病院	0	7	12	6	0	2	3	0	3	0	1	1	0	2	0	37
120035	亀田総合病院	7	4	5	3	0	4	4	0	1	0	1	1	0	4	0	27
120036	帝京大学ちば総合医療センター	0	1	7	1	0	0	4	1	1	0	4	0	0	2	0	21
120042	千葉県がんセンター	2	11	14	3	0	2	4	0	6	0	0	0	1	1	0	42
120043	重粒子医学センター病院	0	0	0	0	1	0	0	2	0	0	0	0	0	0	0	3
130005	三井記念病院	1	1	7	4	0	0	0	0	0	0	0	0	0	0	0	12
130007	東京警察病院	0	0	0	0	0	0	0	0	0	0	0	0	0	0	0	0
130008	東京逓信病院	0	0	0	0	0	0	0	0	0	0	0	0	0	0	0	0
130009	国立がん研究センター中央病院	0	11	15	13	0	4	4	0	18	0	4	0	0	2	0	71
130012	聖路加国際病院	0	0	0	0	0	0	0	0	0	0	0	0	0	0	0	0
130013	東京慈恵会医科大学	24	7	11	4	0	2	1	0	2	0	1	0	0	5	0	33
130023	順天堂大学	3	9	11	2	0	1	0	0	11	0	0	0	0	1	1	36
130024	東京医科歯科大学	2	3	6	1	0	3	2	0	3	0	2	0	0	2	0	22
130025	日本医科大学	3	2	8	4	0	1	0	0	0	0	4	1	0	1	0	21
130026	東京大学	8	10	9	4	1	3	3	0	3	1	3	0	0	1	0	38

施設番号	登録機関	進行期																		I~IV期計
		0期			I期			II期			III期			IV期						
		a	b	c	abc不明	a	b	c	abc不明	a	b	c	abc不明	a	b	c	ab不明	ab不明		
130029	東京女子医科大学東医療センター	0	4	5	1	0	0	1	0	4	1	1	1	1	1	2	0	21		
130034	東京慈恵会医科大学豊胸医療センター	0	2	5	3	0	0	0	0	4	0	1	0	0	0	1	0	16		
130036	賛育会費育会病院	0	0	0	0	0	0	0	0	0	0	0	0	0	0	0	0	0		
130038	都立墨東病院	0	0	0	0	0	0	0	0	0	0	0	0	0	0	1	0	1		
130044	NTT東日本関東病院	2	8	4	1	0	0	1	3	0	1	0	1	0	0	1	0	20		
130046	昭和大学	0	4	14	5	0	0	1	0	0	2	0	5	0	0	2	0	33		
130050	東邦大学医療センター大森病院	1	2	8	6	0	0	1	0	2	1	1	0	0	1	0	22			
130055	目赤医療センター	13	2	5	3	0	0	0	0	0	0	1	0	0	0	0	11			
130061	東京医療センター	0	3	8	8	0	0	0	0	3	0	2	0	0	8	0	32			
130063	厚生中央病院	0	1	0	0	0	0	0	0	0	0	0	0	0	0	0	1			
130064	東邦大学医療センター大橋病院	3	4	4	1	0	0	0	0	1	0	0	0	0	0	0	10			
130074	東京医科大学	0	10	13	8	1	1	3	0	6	0	2	0	0	3	1	48			
130077	慶應義塾大学	24	22	23	6	0	5	4	0	2	2	17	0	1	4	0	86			
130079	東京厚生年金病院	0	0	0	0	0	0	0	0	0	0	0	0	0	0	0	0			
130080	国立国際医療研究センター	0	2	5	2	0	0	3	0	1	0	0	0	0	0	0	13			
130081	東京女子医科大学	0	6	15	2	1	0	0	0	0	0	1	0	0	2	0	27			
130085	立正佼成会附属佼成病院	0	1	4	0	0	0	0	0	1	1	0	0	0	1	1	9			
130086	河北総合病院	0	1	3	0	0	0	0	0	0	0	2	0	0	0	0	6			
130092	帝京大学	2	5	9	1	0	0	2	0	1	0	2	0	0	8	0	28			
130095	日本大学	0	6	6	5	0	1	2	0	4	0	7	0	0	0	0	31			
130099	武蔵野赤十字病院	5	8	15	8	0	1	0	0	1	0	5	1	0	3	0	42			
130100	杏林大学	0	9	16	7	0	1	0	0	5	0	2	1	0	1	0	42			
130102	東京都立多摩総合医療センター	4	5	14	14	0	0	0	0	7	1	4	3	2	7	0	57			
130106	泉堂医療センター	0	0	0	0	0	0	0	0	0	0	0	0	0	0	0	0			
130107	立川病院	6	8	9	2	1	1	2	0	2	0	2	0	1	7	0	35			
130112	町田市民病院	3	4	9	2	0	1	0	0	5	0	2	0	0	2	0	25			
130116	東京慈恵会医科大学第三病院	0	6	5	3	0	0	0	0	0	0	1	0	0	3	0	18			
130119	日本医科大学多摩永山病院	4	4	5	3	1	1	1	0	1	0	1	0	0	0	0	17			
130122	都立駒込病院	4	22	7	5	0	0	3	0	8	1	3	0	0	4	0	53			
130124	杏雲病院	2	4	3	0	0	0	2	0	7	0	1	0	1	0	0	18			
130125	がん研有明病院	3	44	52	15	0	6	6	1	17	0	14	2	1	4	1	163			
130137	東海大学王子病院	0	0	0	0	0	0	0	0	0	0	0	0	0	0	0	0			
130144	順天堂大学練馬病院	0	9	5	3	0	1	2	0	2	0	1	0	0	4	0	27			
130162	国際医療福祉大学三田病院	0	0	1	1	0	0	1	0	0	0	0	0	0	0	0	3			
140001	川崎市立川崎病院	1	5	5	2	0	0	0	0	3	0	3	0	0	2	0	20			
140006	日本医科大学武蔵小杉病院	0	2	2	1	0	2	1	0	3	0	0	0	0	0	0	11			
140008	関東労災病院	0	2	3	3	0	1	0	0	0	0	1	0	0	4	0	14			
140012	聖マリアンナ医科大学	4	4	14	2	0	0	2	0	7	0	3	0	1	1	0	34			
140016	横浜労災病院	4	3	6	3	0	0	1	0	1	0	0	0	0	0	0	14			
140017	昭和大学藤が丘病院	0	7	8	3	0	1	0	1	6	0	0	0	0	1	0	27			

施設番号	登録機関	進行期															I~IV期計
		0期			I期			II期			III期			IV期			
		a	b	c	abc不明	a	b	ab不明	a	b	c	abc不明	a	b	ab不明		
140020	北里大学	3	4	14	2	0	1	2	0	5	1	6	0	0	3	0	38
140021	社会保険相模野病院	2	4	2	0	0	0	0	0	0	0	0	0	0	0	0	6
140029	横浜国立大学	2	9	7	3	0	0	0	0	8	0	3	0	0	4	0	34
140030	横浜南共済病院	2	4	7	3	0	0	1	0	3	0	0	0	0	0	0	18
140032	横須賀共済病院	1	9	5	1	0	0	3	0	0	1	2	2	0	0	0	23
140035	横浜市立市民病院	1	3	10	4	0	0	2	0	4	0	2	0	0	1	0	26
140037	聖マリアンナ医科大学横浜西部病院	4	5	6	2	0	0	0	0	0	0	1	0	0	1	0	15
140038	大和市立病院	0	1	3	0	0	0	0	0	0	0	2	0	0	0	0	6
140044	湘南鎌倉総合病院	0	3	2	2	0	0	0	0	0	0	2	0	0	1	0	10
140049	平塚市民病院	0	0	5	3	0	1	0	0	1	0	1	0	0	0	0	11
140054	伊勢原協同病院	2	1	1	1	0	0	0	0	2	0	0	0	0	0	0	5
140055	東海大学	0	12	15	2	0	3	6	0	11	0	4	0	0	6	0	59
140059	神奈川県立がんセンター	2	4	22	7	0	1	2	0	8	0	9	0	0	5	0	58
140061	横浜市立大学市民総合医療センター	1	6	4	3	0	1	1	0	2	0	1	0	0	1	0	19
140063	昭和大学横浜市北部病院	0	1	3	0	0	0	0	0	3	0	5	1	0	1	0	14
140093	済生会横浜市東部病院	0	3	11	1	0	0	0	0	0	0	3	0	0	2	0	20
150002	山梨県立中央病院	0	10	13	5	0	0	5	0	2	1	4	0	0	3	0	43
150006	山梨大学	1	1	2	3	0	2	1	0	0	0	3	0	0	3	0	15
160001	長野赤十字病院	1	5	1	2	0	1	1	0	1	0	0	0	0	2	0	13
160004	浅間総合病院	1	0	1	0	0	0	0	0	2	0	1	0	0	1	0	5
160006	信州大学	0	8	12	4	2	1	0	0	1	1	6	1	1	6	1	44
160022	長野市民病院	0	3	5	2	0	0	1	0	2	0	1	0	0	1	1	16
170006	富士市立中央病院	2	9	3	0	0	0	0	0	0	0	0	0	0	0	0	12
170008	静岡赤十字病院	3	1	4	3	0	0	0	0	2	0	0	0	0	0	0	10
170009	静岡県立総合病院	0	0	3	2	1	3	1	0	1	0	4	1	1	1	0	18
170023	聖隷浜松病院	0	12	8	8	0	0	3	1	2	0	5	2	0	2	1	44
170025	浜松医科大学	0	2	5	1	0	0	0	0	0	0	0	0	0	1	0	9
170026	浜松医療センター	0	2	3	2	0	0	0	0	0	0	0	0	0	0	0	7
170051	静岡がんセンター	0	0	0	0	0	0	0	0	0	0	0	0	0	0	0	0
180001	長岡赤十字病院	0	0	10	2	0	1	0	0	5	0	1	0	0	0	0	19
180009	新潟大学	0	8	8	2	0	0	0	0	5	1	7	0	1	8	0	40
180010	県立がんセンター新潟病院	0	2	28	8	0	0	1	0	13	0	5	0	0	2	0	59
190001	富山大学	0	2	4	3	0	0	0	0	1	1	0	0	0	0	0	11
190002	富山赤十字病院	0	1	1	1	0	2	0	0	0	0	1	0	0	0	0	6
190003	富山県立中央病院	0	10	4	2	0	1	0	1	0	0	3	0	0	0	0	21
190004	厚生連高岡病院	0	0	0	0	0	0	0	0	0	0	0	0	0	0	0	0
190005	黒部市民病院	1	1	0	0	0	0	0	0	1	0	3	0	0	0	0	5
190009	高岡市民病院	1	2	3	0	0	0	0	0	0	0	0	0	0	0	0	5
200001	金沢医科大学	0	1	4	2	0	3	2	0	0	0	3	0	0	0	0	15
200002	金沢医療センター	0	4	0	0	0	1	1	0	0	0	1	0	0	0	0	7

施設番号	登録機関	進行期												I~IV期計			
		0期			I期			II期			III期				IV期		
		a	b	c	abc不明	a	b	ab不明	a	b	c	abc不明	a		b	ab不明	
200003	石川県立中央病院	0	1	8	1	0	0	0	1	0	0	0	0	0	3	0	14
200004	金沢大学	1	8	7	5	0	1	3	0	5	0	2	0	0	2	0	33
210002	福井県立病院	5	6	2	0	0	4	0	0	2	0	0	3	1	0	1	20
210003	福井大学	1	5	9	0	0	1	1	1	0	1	0	1	4	0	0	24
210004	福井赤十字病院	0	1	1	1	1	1	0	0	0	0	1	0	0	0	0	6
210006	福井県済生会病院	2	8	4	1	0	0	2	0	1	0	1	0	1	0	0	17
220002	岐阜大学	4	2	11	3	0	1	3	0	0	0	1	0	1	3	0	25
220003	岐阜県総合医療センター	0	3	6	3	0	2	5	0	3	0	1	0	0	0	0	23
220005	松波総合病院	0	1	3	2	0	0	1	0	2	0	0	0	0	0	0	9
220006	大垣市民病院	0	3	14	3	0	1	0	0	1	0	2	0	0	0	0	24
230001	豊橋市民病院	0	5	17	5	0	2	2	0	3	0	2	0	0	1	0	37
230004	豊川市民病院	0	1	1	0	0	0	0	0	1	0	0	0	0	3	1	7
230014	名古屋第一赤十字病院	0	11	8	2	0	2	1	0	1	0	3	0	0	5	0	33
230024	名古屋医療センター	0	0	0	0	0	0	0	0	0	0	0	0	0	0	0	0
230031	名古屋大学	0	11	14	5	0	1	3	0	6	0	3	1	0	0	4	48
230033	名古屋第二赤十字病院	0	5	10	3	0	1	0	0	1	0	0	0	0	3	0	23
230034	名古屋市立大学	0	2	6	4	0	0	2	0	4	0	2	0	0	0	0	20
230035	藤田保健衛生大学	0	5	5	5	0	1	0	1	2	0	1	0	0	2	0	22
230036	トヨタ記念病院	3	4	6	2	2	1	1	0	0	0	1	0	0	2	0	17
230040	愛知医科大学	0	3	5	2	0	0	0	0	1	0	4	0	1	1	0	17
230052	愛知県がんセンター中央病院	2	8	23	5	0	1	2	0	4	0	8	0	0	4	0	55
240002	三重県立総合医療センター	0	2	8	6	0	3	0	0	0	0	1	0	0	1	0	21
240003	市立四日市病院	0	1	2	2	0	3	2	0	0	0	0	0	0	0	0	10
240008	三重中央医療センター	5	7	1	1	0	0	0	0	1	0	1	0	0	1	0	12
240009	三重大学	1	10	12	4	0	1	0	0	4	1	3	0	0	1	0	36
240015	伊勢赤十字病院	0	4	6	1	0	0	0	0	9	0	1	0	0	2	0	23
250001	大津赤十字病院	0	2	11	4	0	0	4	0	1	0	1	0	0	2	0	25
250003	滋賀医科大学	0	3	8	1	0	0	2	0	3	0	2	0	0	0	0	19
250006	近江八幡市立総合医療センター	1	1	1	1	0	0	0	0	0	0	0	0	0	0	0	3
250008	滋賀県立成人病センター	3	3	19	1	0	0	0	0	3	0	3	0	0	0	0	29
260002	京都第二赤十字病院	1	0	8	1	0	0	2	0	3	0	0	0	0	0	0	14
260003	京都府立医科大学	1	4	6	3	0	0	1	0	4	1	0	1	0	1	0	21
260006	京都市立病院	0	3	5	1	0	1	0	0	1	0	0	0	0	0	0	11
260007	京都第一赤十字病院	0	8	8	3	0	1	1	0	1	0	5	0	0	1	0	28
260009	京都大学	0	5	14	5	0	2	3	1	3	0	6	2	0	3	0	44
260013	京都桂病院	0	0	0	2	0	0	0	0	0	0	1	1	0	0	0	4
260014	京都医療センター	0	4	3	2	0	0	0	0	5	0	3	1	0	0	0	18
260017	済生会京都府病院	0	2	5	0	1	0	0	0	0	0	0	0	0	0	0	8
270003	北野病院	1	7	16	4	0	2	7	0	3	0	1	0	0	3	0	43
270007	大阪市立総合医療センター	0	8	12	3	0	0	0	0	2	0	1	0	0	2	0	28

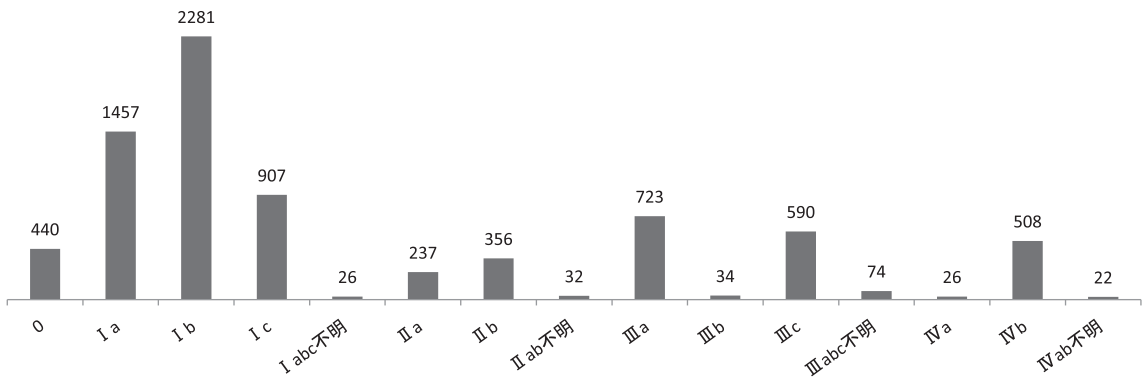
2011年度 子宮体癌 I 期～IV期組織分類

組織分類	例数	%
類内膜癌	1474	20.3
類内膜癌 a)類内膜腺癌	4369	60.1
類内膜癌 b)扁平上皮への分化を伴う類内膜腺癌 1. 腺扁平上皮癌	116	1.6
類内膜癌 b)扁平上皮への分化を伴う類内膜腺癌 2. 腺棘細胞癌	77	1.1
漿液性腺癌	333	4.6
明細胞腺癌	171	2.4
粘液性腺癌	36	0.5
扁平上皮癌	19	0.3
混合癌	160	2.2
未分化癌	50	0.7
癌線維腫	2	0.0
癌肉腫	362	5.0
分類不明	104	1.4
合計	7273	

2011年度〔総括1〕子宮体癌治療患者進行期分布

進行期	例数	%	細分類	例数	%
0	440	5.7	0	440	5.7
I	4671	60.6	I a	1457	18.9
			I b	2281	29.6
			I c	907	11.8
			I abc不明	26	0.3
II	625	8.1	II a	237	3.1
			II b	356	4.6
			II ab不明	32	0.4
III	1421	18.4	III a	723	9.4
			III b	34	0.4
			III c	590	7.6
			III abc不明	74	1.0
IV	556	7.2	IV a	26	0.3
			IV b	508	6.6
			IV ab不明	22	0.3
合計	7713		合計	7713	

2011年度 子宮体癌治療患者進行期分布

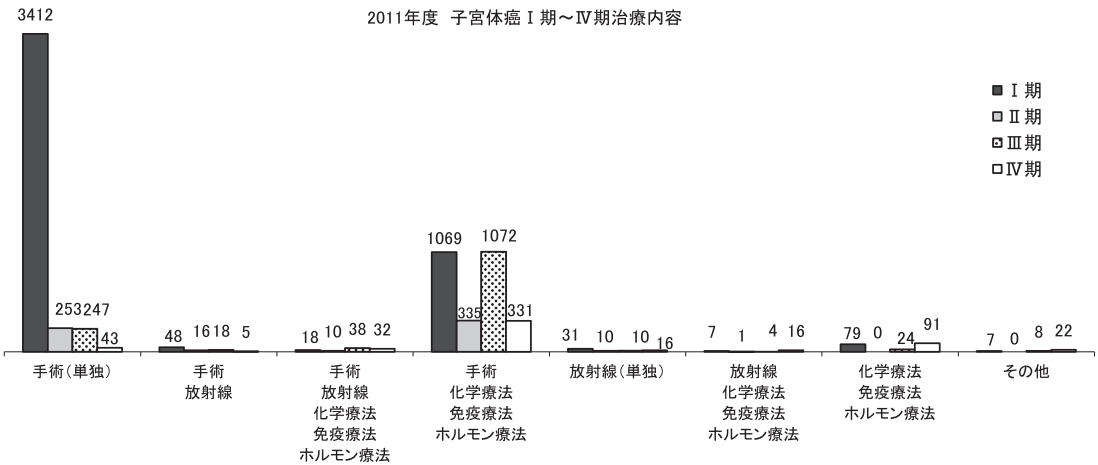


2011年度〔総括2〕子宮体癌0期治療内容

治療法	例数	%
全面搔爬	113	25.7
単純全摘	242	55.0
単摘＋リンパ節	30	6.8
準広汎	4	0.9
準広汎＋リンパ節	3	0.7
広汎全摘	0	0.0
放射線療法	1	0.2
ホルモン療法	44	10.0
その他	3	0.7
合計	440	

2011年度〔総括3〕子宮体癌Ⅰ期～Ⅳ期治療内容

進行期	治療法	手術 (単独)		手術 放射線		手術 放射線 化学療法 免疫療法 ホルモン療法		手術 化学療法 免疫療法 ホルモン療法		放射線 (単独)		放射線 化学療法 免疫療法 ホルモン療法		化学療法 免疫療法 ホルモン療法		その他		計	
		例数	%	例数	%	例数	%	例数	%	例数	%	例数	%	例数	%	例数	%	例数	%
Ⅰ	a	1278	17.6	2	0.0	0	0.0	91	1.3	7	0.1	3	0.0	69	0.9	7	0.1	1457	20.0
	b	1805	24.8	12	0.2	10	0.1	432	5.9	15	0.2	2	0.0	5	0.1	0	0.0	2281	31.4
	c	323	4.4	34	0.5	7	0.1	540	7.4	0	0.0	0	0.0	3	0.0	0	0.0	907	12.5
	abc不明	6	0.1	0	0.0	1	0.0	6	0.1	9	0.1	2	0.0	2	0.0	0	0.0	26	0.4
Ⅱ	a	128	1.8	5	0.1	1	0.0	103	1.4	0	0.0	0	0.0	0	0.0	0	0.0	237	3.3
	b	121	1.7	11	0.2	8	0.1	216	3.0	0	0.0	0	0.0	0	0.0	0	0.0	356	4.9
	ab不明	4	0.1	0	0.0	1	0.0	16	0.2	10	0.1	1	0.0	0	0.0	0	0.0	32	0.4
Ⅲ	a	181	2.5	8	0.1	6	0.1	522	7.2	0	0.0	0	0.0	2	0.0	4	0.1	723	9.9
	b	3	0.0	4	0.1	4	0.1	22	0.3	0	0.0	0	0.0	1	0.0	0	0.0	34	0.5
	c	62	0.9	6	0.1	25	0.3	492	6.8	0	0.0	1	0.0	3	0.0	1	0.0	590	8.1
	abc不明	1	0.0	0	0.0	3	0.0	36	0.5	10	0.1	3	0.0	18	0.2	3	0.0	74	1.0
Ⅳ	a	2	0.0	1	0.0	3	0.0	14	0.2	2	0.0	1	0.0	1	0.0	2	0.0	26	0.4
	b	38	0.5	4	0.1	29	0.4	311	4.3	11	0.2	12	0.2	84	1.2	19	0.3	508	7.0
	ab不明	3	0.0	0	0.0	0	0.0	6	0.1	3	0.0	3	0.0	6	0.1	1	0.0	22	0.3
合計		3955	54.4	87	1.2	98	1.3	2807	38.6	67	0.9	28	0.4	194	2.7	37	0.5	7273	

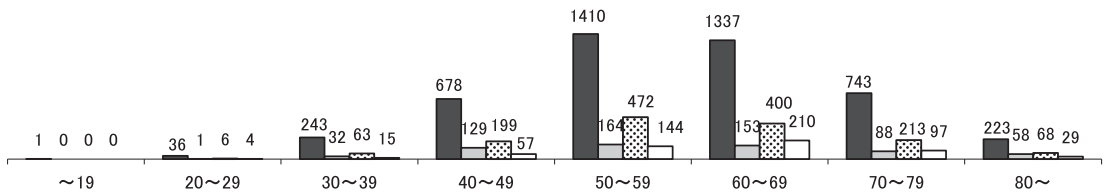


2011年度〔総括4〕子宮体癌Ⅰ期～Ⅳ期進行期別年齢分布

進行期	年齢	～19		20～29		30～39		40～49		50～59		60～69		70～79		80～		計	
		例数	%	例数	%	例数	%	例数	%	例数	%	例数	%	例数	%	例数	%	例数	%
Ⅰ	a	0	0.0	29	0.4	148	2.0	366	5.0	463	6.4	262	3.6	146	2.0	43	0.6	1457	20.0
	b	0	0.0	5	0.1	79	1.1	273	3.8	755	10.4	711	9.8	361	5.0	97	1.3	2281	31.4
	c	0	0.0	2	0.0	13	0.2	36	0.5	189	2.6	357	4.9	233	3.2	77	1.1	907	12.5
	abc不明	1	0.0	0	0.0	3	0.0	3	0.0	3	0.0	7	0.1	3	0.0	6	0.1	26	0.4
Ⅱ	a	0	0.0	0	0.0	15	0.2	47	0.6	62	0.9	53	0.7	41	0.6	19	0.3	237	3.3
	b	0	0.0	1	0.0	16	0.2	79	1.1	95	1.3	92	1.3	40	0.5	33	0.5	356	4.9
	c	0	0.0	3	0.0	20	0.3	77	1.1	202	2.8	171	2.4	99	1.4	18	0.2	590	8.1
	abc不明	0	0.0	0	0.0	1	0.0	3	0.0	7	0.1	8	0.1	7	0.1	6	0.1	32	0.4
Ⅲ	a	0	0.0	3	0.0	42	0.6	116	1.6	243	3.3	191	2.6	91	1.3	37	0.5	723	9.9
	b	0	0.0	0	0.0	1	0.0	0	0.0	8	0.1	13	0.2	10	0.1	2	0.0	34	0.5
	c	0	0.0	3	0.0	20	0.3	77	1.1	202	2.8	171	2.4	99	1.4	18	0.2	590	8.1
	abc不明	0	0.0	0	0.0	0	0.0	6	0.1	19	0.3	25	0.3	13	0.2	11	0.2	74	1.0
Ⅳ	a	0	0.0	0	0.0	1	0.0	3	0.0	6	0.1	7	0.1	7	0.1	2	0.0	26	0.4
	b	0	0.0	3	0.0	12	0.2	53	0.7	134	1.8	195	2.7	86	1.2	25	0.3	508	7.0
	c	0	0.0	3	0.0	12	0.2	53	0.7	134	1.8	195	2.7	86	1.2	25	0.3	508	7.0
	abc不明	0	0.0	1	0.0	2	0.0	1	0.0	4	0.1	8	0.1	4	0.1	2	0.0	22	0.3
合計	1	0.0	47	0.6	353	4.9	1063	14.6	2190	30.1	2100	28.9	1141	15.7	378	5.2	7273		

2011年度 子宮体癌Ⅰ期～Ⅳ期進行期別年齢分布

- Ⅰ期
- Ⅱ期
- ▨ Ⅲ期
- Ⅳ期



2011年度 卵巢悪性腫瘍患者数

施設番号	登録機関	進行期											計		
		I a	I b	I c	II a	II b	II c	III a	III b	III c	IV	不明		術前化学療法施行	
010003	北海道がんセンター	6	2	6	0	0	0	3	1	1	16	1	0	2	38
010021	市立札幌病院	4	0	3	0	0	0	4	0	0	4	3	0	0	18
010022	札幌鉄道病院	0	0	0	0	0	0	0	0	0	0	0	0	0	0
010023	札幌厚生病院	0	0	0	0	0	0	0	0	0	0	0	0	0	0
010024	NTT東日本札幌病院	3	0	4	0	0	0	0	0	0	0	1	0	0	8
010025	札幌医科大学	9	2	4	1	0	1	1	0	2	9	2	0	5	35
010027	北海道大学	3	0	6	0	0	0	0	0	1	5	1	0	1	17
010028	KKR札幌医療センター	1	0	4	0	0	0	0	0	1	3	2	1	0	12
010037	市立旭川病院	0	0	1	0	0	0	0	1	0	0	0	0	1	3
010038	旭川厚生病院	2	0	5	0	0	0	0	0	1	3	1	0	3	15
010040	旭川医科大学	1	0	2	0	0	0	3	1	1	3	1	0	0	12
010051	市立室蘭総合病院	0	0	0	0	0	0	0	0	0	0	0	0	0	0
020004	青森県立中央病院	1	0	4	1	0	0	0	0	0	4	1	0	2	13
020008	下北医療センターむつ総合病院	0	0	2	0	0	0	0	0	0	1	1	0	0	4
020012	弘前大学	7	0	8	0	0	1	1	1	0	4	0	0	6	27
020017	三沢市立三沢病院	0	0	0	0	0	0	0	0	1	1	0	0	0	2
030004	岩手医科大学	0	0	0	0	0	0	0	0	0	0	0	0	0	0
040004	東北大学	2	0	6	1	0	0	4	0	1	2	2	0	11	29
040008	宮城県立がんセンター	1	0	7	0	0	0	0	0	2	6	3	0	7	26
040013	仙台医療センター	6	0	2	0	0	1	1	1	2	6	0	0	5	23
050001	秋田赤十字病院	2	0	5	0	0	0	0	0	1	5	2	0	1	16
050003	秋田大学	4	0	4	0	0	0	3	1	2	6	0	0	4	24
060002	山形県立中央病院	1	0	1	0	0	0	0	0	0	2	1	0	1	6
060005	山形大学	4	0	10	0	1	1	1	0	1	7	0	0	0	24
070003	福島県立医科大学	3	0	6	0	0	0	0	1	1	3	3	0	2	19
080001	総合病院土浦協同病院	4	0	5	1	0	0	0	0	0	6	0	0	1	17
080002	東京医科大学茨城医療センター	2	0	2	0	0	1	1	1	0	2	3	0	2	13
080003	霞ヶ浦医療センター	2	0	7	0	0	2	1	1	0	2	1	0	0	15
080006	筑波学園病院	0	0	0	0	0	0	0	0	0	0	0	0	0	0
080007	筑波大学	4	0	4	0	0	0	9	0	2	11	1	0	8	39
080021	日立総合病院	0	0	0	0	0	0	0	0	0	0	0	0	0	0
080022	とりで総合医療センター	1	0	5	0	0	0	0	0	1	1	2	0	1	11
080031	筑波メデイカルセンター	1	0	5	0	0	0	0	1	2	1	0	0	1	11
090001	栃木病院	1	0	0	0	0	0	0	0	0	1	1	0	0	3
090004	獨協医科大学	3	1	3	0	0	0	0	1	1	6	4	0	5	24
090005	済生会宇都宮病院	5	1	6	1	0	0	0	0	1	0	0	0	0	14
090011	尾形赤十字病院	3	0	0	1	0	0	3	0	1	1	1	0	2	12
090015	自治医科大学	4	0	11	0	0	1	1	1	1	11	8	0	0	37

施設番号	登録機関	進行期											計				
		I a	I b	I c	II a	II b	II c	III a	III b	III c	IV	不明		術前化学療法施行			
090016	栃木県立がんセンター	5	0	5	0	0	0	0	0	0	0	0	0	0	0	5	18
100005	高崎総合医療センター	3	0	4	0	0	0	5	0	0	5	0	0	0	0	4	19
100012	群馬大学	3	0	5	0	0	0	4	0	0	4	0	1	3	1	0	20
100022	群馬県立がんセンター	6	0	1	0	0	0	3	0	0	3	0	0	0	0	9	19
110003	自治医科大学さいたま医療センター	1	0	9	0	0	0	1	0	0	1	0	1	10	2	4	28
110008	埼玉社会保険病院	2	0	2	0	0	0	0	1	0	0	1	0	4	1	0	12
110014	越谷市立病院	0	0	5	1	0	0	2	0	0	2	0	1	1	0	1	12
110016	獨協医科大学越谷病院	4	0	3	1	0	0	0	0	0	0	0	0	2	0	5	17
110022	埼玉医科大学総合医療センター	4	0	6	2	0	0	0	0	0	0	0	3	11	2	0	31
110023	埼玉病院	0	0	2	0	0	0	2	0	0	2	0	0	7	1	0	15
110026	西埼玉中央病院	3	0	3	0	0	0	1	0	0	1	0	2	1	0	1	12
110027	防衛医科大学校	1	0	6	0	0	0	3	1	0	1	0	1	2	0	0	17
110029	藤間病院	0	0	0	0	0	0	0	0	0	0	0	0	0	0	0	0
110030	埼玉県立がんセンター	3	0	4	0	0	0	2	0	0	2	0	1	9	1	0	21
110035	埼玉医科大学国際医療センター	11	0	16	0	0	0	5	0	0	5	0	3	17	7	0	62
120002	千葉医療センター	6	0	0	0	0	1	0	0	0	0	0	0	0	1	0	9
120004	千葉市立青葉病院	5	0	1	0	0	0	0	0	0	0	0	0	3	1	0	11
120005	千葉大学	6	0	11	0	0	0	1	1	0	1	1	0	14	4	0	42
120009	日本医科大学千葉北総病院	3	0	3	0	0	1	1	0	0	1	0	0	5	3	0	18
120012	松戸市立病院	2	0	4	0	0	0	2	0	0	2	0	0	2	0	0	10
120015	東京藤科大学市川総合病院	0	0	6	0	0	0	1	0	0	1	0	0	3	1	0	12
120017	船橋市立医療センター	0	0	0	0	0	0	0	0	0	0	0	0	0	0	0	0
120021	東京慈恵会医科大学柏病院	8	0	16	0	0	0	1	3	1	3	1	3	24	2	0	58
120023	順天堂大学浦安病院	8	0	4	1	0	0	1	0	1	0	0	1	6	0	2	23
120025	東邦大学医療センター佐倉病院	0	0	0	0	0	0	0	0	0	0	0	0	0	0	0	0
120029	総合病院国保旭中央病院	1	0	3	0	0	1	0	0	0	0	0	0	7	2	0	14
120035	亀田総合病院	2	1	3	1	1	1	2	0	1	2	0	1	2	0	0	21
120036	帝京大学ちは総合医療センター	2	0	4	0	0	0	0	0	0	0	0	0	0	0	0	6
120042	千葉県がんセンター	3	0	5	0	0	0	2	0	0	2	0	0	7	1	0	23
120043	重粒子医科学センター病院	0	0	0	0	0	0	0	0	0	0	0	0	0	0	0	0
130005	三井記念病院	2	0	4	0	0	0	2	0	0	2	0	0	4	2	0	14
130007	東京警察病院	0	0	0	0	0	0	0	0	0	0	0	0	0	0	0	0
130008	東京通信病院	0	0	0	0	0	0	0	0	0	0	0	0	0	0	0	0
130009	国立がん研究センター中央病院	2	0	7	0	0	1	7	1	0	7	1	0	13	5	0	40
130012	聖路加国際病院	0	0	0	0	0	0	0	0	0	0	0	0	0	0	0	0
130013	東京慈恵会医科大学	7	0	10	0	0	0	1	1	0	1	1	3	10	1	0	34
130023	順天堂大学	10	0	6	0	0	0	3	1	1	3	1	1	5	4	0	35
130024	東京医科歯科大学	1	0	6	0	0	0	0	0	0	0	0	1	6	0	0	14
130025	日本医科大学	0	0	3	0	0	0	0	0	0	0	0	0	2	0	0	8
130026	東京大学	10	1	7	1	0	1	1	1	0	1	1	2	10	1	0	34

施設番号	登録機関	進行期											計		
		I a	I b	I c	II a	II b	II c	III a	III b	III c	IV	不明		術前化学療法施行	
130029	東京女子医科大学東医療センター	5	0	3	0	0	1	1	0	4	0	0	0	1	15
130034	東京慈恵会医科大学葛西医療センター	5	1	3	0	1	0	0	0	6	3	0	0	0	19
130036	賀賀会賀賀会病院	0	0	0	0	0	0	0	0	0	0	0	0	0	0
130038	都立墨東病院	1	0	3	0	0	0	0	0	2	1	0	0	0	7
130044	NTT東日本関東病院	1	0	5	0	0	2	0	0	6	0	0	0	1	15
130046	昭和大学	1	0	4	0	0	2	0	1	1	3	0	0	1	13
130050	東邦大学医療センター大森病院	5	0	3	0	0	0	1	1	1	2	0	0	0	13
130055	日赤医療センター	3	0	2	0	0	2	0	1	2	0	0	0	0	10
130061	東京医療センター	1	0	6	0	1	2	0	0	4	1	0	0	0	15
130063	厚生中央病院	0	0	1	0	0	0	0	0	0	0	0	0	0	1
130064	東邦大学医療センター大橋病院	4	0	2	0	0	2	0	0	1	0	0	0	1	10
130074	東京医科大学	12	0	10	1	0	4	0	0	12	3	0	2	44	
130077	慶應義塾大学	14	0	24	0	1	2	1	3	4	4	0	0	53	
130079	東京厚生年金病院	0	0	0	0	0	0	0	0	0	0	0	0	0	0
130080	国立国際医療研究センター	2	0	1	0	0	0	0	1	1	0	0	3	8	
130081	東京女子医科大学	5	0	5	0	0	5	1	0	5	2	0	1	24	
130085	立正佼成会附属成成病院	1	0	1	0	0	0	0	0	1	0	0	0	3	
130086	河北総合病院	0	0	2	0	0	0	0	0	4	2	0	0	8	
130092	帝京大学	3	0	5	0	0	1	0	1	4	3	0	1	18	
130095	日本大学	8	1	12	0	0	0	1	0	4	3	0	0	29	
130099	武蔵野赤十字病院	6	0	9	0	0	2	0	4	4	6	0	3	34	
130100	杏林大学	2	0	15	0	0	0	0	1	6	0	0	1	25	
130102	東京都立多摩総合医療センター	4	0	12	0	0	1	0	1	10	2	0	2	32	
130106	災害医療センター	0	0	0	0	0	0	0	0	0	0	0	0	0	0
130107	立川病院	4	0	6	0	0	1	1	0	5	4	0	6	27	
130112	町田市民病院	0	0	5	0	0	0	0	0	3	1	0	0	9	
130116	東京慈恵会医科大学第三病院	1	0	0	0	0	1	0	0	5	4	0	2	13	
130119	日本医科大学多摩永山病院	4	0	3	0	0	1	0	0	5	2	0	0	15	
130122	都立駒込病院	4	0	8	0	0	1	0	1	5	3	0	4	26	
130124	杏雲病院	2	0	5	0	0	2	0	1	1	2	0	0	13	
130125	がん研有明病院	18	0	19	0	0	13	1	3	21	3	0	13	91	
130137	東海大学八王子病院	0	0	0	0	0	0	0	0	0	0	0	0	0	0
130144	順天堂大学練馬病院	3	0	3	0	0	1	0	0	5	0	0	5	17	
130162	国際医療福祉大学三田病院	1	0	1	1	0	0	0	0	3	1	0	0	7	
140001	川崎市立川崎病院	2	0	3	0	0	0	0	0	6	2	0	0	13	
140006	日本医科大学武蔵小杉病院	1	0	3	0	0	2	0	1	6	0	0	0	13	
140008	関東労災病院	3	0	1	0	0	1	0	0	2	0	0	1	8	
140012	聖マリアンナ医科大学	3	1	2	0	0	1	0	1	1	0	0	7	16	
140016	横浜労災病院	1	0	7	0	0	0	0	0	3	2	0	0	13	
140017	昭和大学藤が丘病院	1	0	5	0	0	0	1	2	6	1	0	5	21	

施設番号	登録機関	進行期											計	
		I a	I b	I c	II a	II b	II c	III a	III b	III c	IV	不明		術前化学療法施行
140020	北里大学	2	1	8	1	0	7	1	1	9	3	0	8	41
140021	社会保険相模野病院	0	0	0	0	0	0	0	0	0	0	0	0	0
140029	横浜市立大学	3	0	6	0	0	3	0	0	1	3	0	10	26
140030	横浜南共済病院	2	0	2	0	0	0	0	0	8	1	0	0	14
140032	横須賀共済病院	1	0	3	0	0	1	0	0	2	1	0	9	19
140035	横浜市立市民病院	4	0	5	1	0	4	1	0	8	5	0	0	28
140037	聖マリアンナ医科大学横浜西部病院	2	0	2	0	0	1	0	1	2	0	0	0	8
140038	大和市立病院	1	0	4	0	0	0	1	1	3	0	0	0	10
140044	湘南鎌倉総合病院	0	1	2	0	0	0	0	0	1	5	1	2	12
140049	平塚市民病院	2	0	4	0	0	0	0	0	1	0	0	3	11
140054	伊勢原協同病院	0	0	3	0	0	1	1	0	0	0	0	1	6
140055	東海大学	6	0	8	0	0	3	0	0	4	9	1	0	38
140059	神奈川県立がんセンター	4	0	8	0	0	4	1	0	5	6	0	6	34
140061	横浜市立大学市民総合医療センター	3	0	2	0	0	1	0	0	0	1	0	3	10
140063	昭和大学横浜市北部病院	0	0	3	0	1	1	0	0	7	0	0	0	12
140093	済生会横浜市東部病院	4	0	4	0	0	6	0	0	10	0	0	6	30
150002	山梨県立中央病院	2	0	8	0	0	2	0	0	1	7	3	0	23
150006	山梨大学	5	0	4	0	0	0	0	0	2	1	0	0	12
160001	長野赤十字病院	2	0	1	0	0	0	0	0	2	0	0	1	6
160004	浅間総合病院	1	0	1	0	0	0	0	0	3	0	0	1	6
160006	信州大学	3	0	5	0	0	1	0	1	4	4	0	1	19
160022	長野市民病院	5	0	1	0	0	1	0	0	1	0	0	3	11
170006	富士市立中央病院	0	0	2	0	0	0	0	0	3	0	0	0	5
170008	静岡赤十字病院	1	0	1	0	1	1	0	0	3	0	0	0	7
170009	静岡県立総合病院	3	0	4	1	0	0	0	0	2	3	1	1	16
170023	聖隷浜松病院	8	0	9	0	0	0	0	0	3	3	0	0	23
170025	浜松医科大学	2	0	3	0	0	0	0	0	0	0	0	0	5
170026	浜松医療センター	0	0	1	0	0	0	0	0	1	0	0	3	6
170051	静岡がんセンター	0	0	0	0	0	0	0	0	0	0	0	0	0
180001	長岡赤十字病院	6	0	2	0	0	4	0	0	1	0	1	0	21
180009	新潟大学	8	0	10	0	0	3	0	0	2	7	2	0	40
180010	県立がんセンター新潟病院	3	1	9	1	0	0	0	0	3	5	0	1	23
190001	富山大学	1	0	1	0	0	1	0	1	2	0	0	0	6
190002	富山赤十字病院	1	0	2	0	0	0	0	0	2	0	0	1	6
190003	富山県立中央病院	4	0	4	0	0	2	0	0	5	2	0	0	17
190004	厚生連高岡病院	0	0	0	0	0	0	0	0	0	0	0	0	0
190005	黒部市民病院	1	0	2	0	0	0	0	0	3	0	0	0	6
190009	高岡市民病院	1	0	0	0	0	0	0	0	5	0	0	0	6
200001	金沢医科大学	2	0	0	0	0	0	0	0	2	0	0	1	5
200002	金沢医療センター	1	0	2	0	0	2	0	0	2	0	0	0	7

施設番号	登録機関	進行期											計					
		I a	I b	I c	II a	II b	II c	III a	III b	III c	IV	不明		術前化学療法施行				
200003	石川県立中央病院	3	0	5	0	0	0	0	0	0	0	1	0	5	2	0	2	18
200004	金沢大学	5	1	3	0	0	0	0	0	0	3	0	0	0	6	0	0	18
210002	福井県立病院	1	0	2	0	0	0	0	0	0	1	0	0	1	2	0	1	9
210003	福井大学	2	0	6	0	0	0	0	0	0	1	0	0	0	2	1	0	17
210004	福井赤十字病院	1	0	1	0	0	0	0	0	0	0	0	0	1	2	0	0	5
210006	福井県済生会病院	1	0	4	0	0	0	0	0	0	1	0	0	0	2	0	0	8
220002	岐阜大学	6	1	3	0	0	0	0	0	0	0	0	0	1	6	2	0	26
220003	岐阜県総合医療センター	3	0	4	1	0	0	0	0	0	1	0	0	1	2	0	0	14
220005	松波総合病院	2	0	2	0	0	0	0	0	0	1	0	0	0	2	1	0	9
220006	大垣市民病院	4	1	3	0	0	0	0	0	0	1	0	0	0	8	3	0	20
230001	豊橋市民病院	2	0	12	0	0	0	0	0	0	7	0	0	5	6	3	0	37
230004	豊川市民病院	0	0	3	0	0	0	0	0	0	0	0	0	0	0	1	0	4
230014	名古屋第一赤十字病院	7	0	6	0	0	0	0	0	0	2	0	0	0	6	1	0	22
230024	名古屋医療センター	0	0	0	0	0	0	0	0	0	0	0	0	0	0	0	0	0
230031	名古屋大学	3	1	12	0	1	0	0	0	0	0	0	0	3	9	0	0	43
230033	名古屋第二赤十字病院	2	0	3	0	0	0	0	0	0	0	0	0	2	3	0	0	13
230034	名古屋市立大学	1	0	5	0	0	0	0	0	0	0	0	0	0	2	0	0	12
230035	藤田保健衛生大学	5	0	6	0	0	0	0	0	0	0	0	0	2	7	0	0	24
230036	トヨタ記念病院	0	0	1	0	0	0	0	0	0	0	0	0	0	2	0	0	6
230040	愛知医科大学	2	0	8	0	0	0	0	0	0	0	0	0	0	3	2	0	15
230052	愛知県がんセンター中央病院	4	0	2	1	1	1	0	0	1	1	0	0	1	15	0	0	27
240002	三重県立総合医療センター	2	0	3	2	1	0	0	0	0	0	0	0	0	0	0	0	8
240003	市立四日市病院	1	0	1	0	0	0	0	0	0	0	0	0	0	0	0	0	2
240008	三重中央医療センター	0	0	3	0	0	0	0	0	0	1	0	0	0	2	0	0	7
240009	三重大学	5	0	9	0	0	0	0	0	0	0	0	0	1	12	4	0	32
240015	伊勢赤十字病院	5	0	4	0	0	0	0	0	0	2	0	0	1	4	0	0	17
250001	大津赤十字病院	0	0	2	0	0	0	0	0	0	0	0	0	1	6	1	0	12
250003	滋賀医科大学	4	0	2	1	0	0	0	0	0	4	0	0	1	1	2	0	15
250006	近江八幡市立総合医療センター	1	0	1	0	0	0	0	0	0	1	0	0	0	2	0	0	9
250008	滋賀県立成人病センター	4	0	3	0	0	0	0	0	0	1	0	0	2	2	0	0	12
260002	京都第二赤十字病院	4	0	6	1	1	1	0	0	0	2	0	0	0	2	0	0	17
260003	京都府立医科大学	3	0	2	0	0	0	0	0	0	1	0	0	0	4	0	0	13
260006	京都市立病院	2	0	2	0	0	0	0	0	0	0	0	0	0	0	2	0	6
260007	京都第一赤十字病院	5	0	4	1	0	0	0	0	0	0	0	0	0	8	2	0	21
260009	京都大学	3	0	7	1	0	0	0	0	0	3	0	0	0	2	4	0	23
260013	京都桂病院	0	0	1	0	0	0	0	0	0	0	0	0	0	5	0	0	6
260014	京都医療センター	3	0	6	0	0	0	0	0	0	2	0	0	0	7	1	0	20
260017	済生会京都府病院	0	0	0	0	0	0	0	0	0	1	0	0	0	2	1	0	4
270003	北野病院	7	0	8	1	1	1	0	0	0	3	1	0	1	8	0	0	31
270007	大阪市立総合医療センター	0	0	1	0	0	0	0	0	0	4	1	0	0	4	6	0	19

施設番号	登録機関	進行期											計			
		I a	I b	I c	II a	II b	II c	III a	III b	III c	IV	不明		術前化学療法施行		
330004	岡山済生会総合病院	2	0	2	1	1	0	0	0	3	0	0	0	0	0	9
330006	岡山大学	6	0	8	0	0	0	0	0	0	0	0	0	3	1	21
330007	岡山医療センター	0	0	1	0	0	0	0	0	1	2	0	0	0	0	6
330008	倉敷中央病院	3	0	2	0	0	0	0	0	1	8	1	0	0	0	15
330009	川崎医科大学	6	0	0	1	1	0	0	0	0	1	4	0	0	0	13
330010	倉敷成人病センター	4	1	1	0	0	1	0	0	1	7	0	0	6	0	21
340001	福山医療センター	1	1	9	0	0	1	0	0	1	5	3	0	3	0	24
340002	尾道総合病院	1	0	3	0	1	0	0	1	1	1	1	0	0	0	8
340007	広島市立広島市民病院	4	0	9	0	0	1	0	0	5	4	0	1	0	0	24
340008	広島赤十字原爆病院	1	0	0	0	0	0	0	0	0	0	1	0	1	0	3
340010	広島市立安佐市民病院	2	0	1	0	0	0	0	2	3	1	0	0	0	0	9
340012	広島大学	8	0	6	0	0	3	0	1	5	2	0	0	0	0	25
340014	県立広島病院	2	0	6	0	0	3	0	2	0	0	0	0	2	0	15
340015	呉医療センター・中国がんセンター	1	0	3	0	0	1	0	0	1	0	0	0	0	0	6
340016	中国労災病院	1	0	0	0	0	1	1	0	0	0	0	0	0	0	3
340018	広島総合病院	0	0	3	0	0	0	0	0	3	2	0	0	1	0	9
350003	徳山中央病院	1	0	3	0	0	0	0	1	3	4	0	2	0	0	14
350008	山口赤十字病院	1	0	2	0	0	0	0	0	1	0	0	0	0	0	4
350009	山口大学	3	0	0	0	0	1	1	1	5	0	0	0	0	0	11
360002	徳島市民病院	0	0	0	0	1	0	1	0	0	0	0	0	1	0	3
360003	徳島大学	4	0	2	0	0	3	0	0	2	0	0	0	5	0	16
360005	徳島県立中央病院	0	0	3	0	0	1	0	0	1	0	0	0	3	0	8
370001	高松赤十字病院	3	0	2	0	0	2	0	1	3	0	0	0	2	0	13
370002	高松市民病院	0	0	0	0	0	0	0	0	0	0	0	0	0	0	0
370003	香川県立中央病院	2	0	2	0	1	2	1	0	2	1	0	0	5	0	16
370005	香川大学	0	0	0	0	0	0	0	0	0	0	0	0	0	0	0
370015	香川労災病院	2	0	3	0	0	0	0	0	0	0	0	0	1	0	6
380001	四国がんセンター	5	0	5	0	1	1	0	0	10	1	0	0	5	0	27
380002	愛媛県立中央病院	2	0	2	1	1	0	0	0	1	0	0	0	6	0	13
380005	松山赤十字病院	0	0	4	0	0	1	0	0	2	0	0	0	0	0	7
380006	愛媛大学	1	0	0	0	0	1	0	0	1	1	3	0	5	0	12
390003	高知医療センター	2	0	4	1	0	3	0	1	2	0	0	0	0	0	13
390006	高知大学	1	0	2	0	0	2	0	0	1	2	0	0	0	0	8
400002	北九州市立医療センター	1	0	5	0	0	2	1	0	5	2	0	0	2	0	18
400003	小倉病院	0	0	0	0	0	0	0	0	0	0	0	0	0	0	0
400007	九州厚生年金病院	1	1	3	0	0	0	0	0	1	2	1	0	0	0	9
400008	産業医科大学	6	1	10	0	0	0	0	0	1	4	0	0	0	0	22
400009	浜の町病院	1	1	5	0	0	1	1	1	2	2	0	0	5	0	18
400010	九州医療センター	2	0	7	0	0	0	0	0	3	0	0	0	0	0	12
400012	九州大学	1	1	9	0	0	5	0	0	5	0	0	0	4	0	25

施設番号	登録機関	進行期											計	
		I a	I b	I c	II a	II b	II c	III a	III b	III c	IV	不明		術前化学療法施行
400013	福岡大学	2	0	7	0	1	2	1	0	5	2	0	0	20
400014	福岡赤十字病院	1	1	4	0	0	0	0	0	2	1	0	0	9
400017	飯塚病院	1	0	5	0	1	0	0	0	4	1	0	1	13
400020	久留米大学	1	0	7	0	0	3	0	0	4	3	0	1	20
400022	聖マリア病院	2	0	5	0	0	0	0	1	3	1	0	0	12
400026	済生会福岡総合病院	3	0	7	0	0	1	0	0	7	0	0	3	23
400040	九州がんセンター	5	0	7	0	0	2	0	0	3	2	0	2	21
410002	佐賀県立病院好生館	0	0	0	0	0	0	0	0	0	0	0	0	0
410005	佐賀大学	2	1	3	0	1	1	0	2	5	2	0	5	22
420001	長崎市立市民病院	0	0	3	0	0	0	0	0	1	0	0	0	4
420002	長崎大学	4	0	5	0	0	1	0	0	5	0	0	0	15
420003	日赤長崎原爆病院	0	0	2	0	0	1	0	0	0	0	0	1	4
420006	佐世保共済病院	4	0	8	0	0	1	0	0	3	0	0	0	16
420007	佐世保市立総合病院	2	0	2	1	0	0	0	0	3	0	1	0	9
430001	熊本医療センター	4	0	10	0	1	0	0	1	4	1	0	2	23
430002	熊本大学	3	0	3	0	1	2	1	0	4	1	0	1	16
430003	市立熊本市民病院	0	0	2	0	0	1	1	1	1	0	0	0	6
430004	熊本赤十字病院	1	0	5	0	1	1	0	1	3	1	0	0	13
440002	大分県立病院	3	0	6	0	1	1	0	1	4	2	0	1	19
440003	別府医療センター	2	0	6	0	0	0	0	1	0	1	0	1	11
440005	大分大学	3	4	3	0	0	0	1	0	3	0	1	0	15
450001	県立宮崎病院	8	0	2	0	1	0	0	0	5	1	0	6	23
450005	宮崎大学	0	0	2	0	0	0	0	1	0	0	0	0	3
460001	鹿児島大学	0	0	1	0	0	0	1	0	7	3	0	2	14
460004	鹿児島市立病院	2	0	8	0	0	2	0	1	5	2	0	2	22
470008	琉球大学	3	0	9	0	0	0	0	0	2	2	0	3	19
470010	沖縄県立中部病院	0	0	4	0	0	1	0	0	3	1	0	0	9
	合計	776	37	1194	39	44	334	50	183	1136	376	8	495	4672

施設番号	登録機関	進行期										計				
		I a	I b	I c	II a	II b	II c	III a	III b	III c	IV		不明	術前化学療法施行		
400013	福岡大学	8	0	3	0	0	0	0	0	0	0	0	0	0	0	11
400014	福岡赤十字病院	4	0	2	0	0	0	0	0	0	0	0	0	0	0	6
400017	飯塚病院	8	0	2	0	0	0	0	0	0	0	0	0	0	0	10
400020	久留米大学	0	0	0	0	0	0	0	0	0	0	0	0	0	0	0
400022	聖マリア病院	1	0	0	0	0	0	0	0	0	0	0	0	0	0	1
400026	済生会福岡総合病院	2	0	1	0	0	0	0	0	0	0	0	0	0	0	3
400040	九州がんセンター	2	0	3	0	0	0	0	0	0	0	0	0	0	0	5
410002	佐賀県立病院好生館	0	0	0	0	0	0	0	0	0	0	0	0	0	0	0
410005	佐賀大学	3	1	0	0	1	0	0	0	0	0	0	0	0	0	5
420001	長崎市立市民病院	0	0	0	0	0	0	0	0	0	0	0	0	0	0	0
420002	長崎大学	1	0	0	0	0	0	0	0	0	0	0	0	0	0	1
420003	日赤長崎原爆病院	2	0	2	0	0	0	0	0	0	0	0	0	0	0	4
420006	佐世保共済病院	5	0	1	0	0	0	0	0	0	0	0	0	0	0	7
420007	佐世保市立総合病院	0	0	0	0	0	0	0	0	0	0	0	0	0	0	0
430001	熊本医療センター	3	0	0	0	0	0	0	0	0	0	0	0	0	0	3
430002	熊本大学	7	0	1	0	0	0	0	0	0	0	0	0	0	0	9
430003	市立熊本市民病院	0	0	2	0	0	0	0	0	0	0	0	0	0	0	2
430004	熊本赤十字病院	2	0	0	0	0	0	0	0	0	0	0	0	0	0	2
440002	大分県立病院	3	0	1	0	0	0	0	0	0	0	0	0	0	0	6
440003	別府医療センター	3	0	2	0	0	0	0	0	0	0	0	0	0	0	5
440005	大分大学	5	0	2	0	0	0	0	0	0	0	0	0	0	0	8
450001	県立宮崎病院	10	0	0	0	0	0	0	0	0	0	0	0	0	0	11
450005	宮崎大学	2	0	1	0	0	0	0	0	0	0	0	0	0	0	4
460001	鹿児島大学	7	1	2	0	0	0	0	0	0	0	0	0	0	0	11
460004	鹿児島市立病院	8	0	1	0	0	0	0	0	0	0	0	0	0	0	9
470008	琉球大学	3	0	0	0	0	0	0	0	0	0	0	0	0	0	6
470010	沖縄県立中部病院	3	0	0	0	0	0	0	0	0	0	0	0	0	0	3
	合計	923	32	365	3	7	15	14	16	34	5	0	0	0	6	1420

2011年度 卵巢悪性腫瘍組織分類

	組織分類	例数	%
M01-00	漿液性腺癌	1527	32.7
M02-00	粘液性腺癌	551	11.8
M03-00	類内膜腺癌	755	16.2
M04-00	明細胞腺癌	1107	23.7
M05-00	未分化癌	79	1.7
M06-00	混合型腺癌	142	3.0
M09-01	その他：腺肉腫（同所性）	16	0.3
M09-02	その他：腺肉腫（異所性）	10	0.2
M09-03	その他：中胚葉性混合腫瘍（同所性）	24	0.5
M09-04	その他：中胚葉性混合腫瘍（異所性）	22	0.5
M09-05	その他：間質肉腫	1	0.0
M09-06	その他：悪性ブレunner腫瘍	7	0.1
M09-07	その他：移行上皮癌	18	0.4
M09-08	その他：分類不能	66	1.4
M09-09	その他：その他	66	1.4
M12-00	セルトリ・間質細胞腫瘍（低分化型）	10	0.2
M19-01	その他：線維肉腫	1	0.0
M19-09	その他：その他	2	0.0
M21-00	未熟奇形腫（G3）	25	0.5
M22-00	未分化胚細胞腫	30	0.6
M23-00	卵黄囊腫瘍	47	1.0
M24-00	悪性混合型胚細胞性腫瘍	0	0.0
M24-01	悪性混合型胚細胞性腫瘍：卵黄囊腫瘍 + 未分化胚細胞腫	3	0.1
M24-02	悪性混合型胚細胞性腫瘍：卵黄囊腫瘍 + 未熟奇形腫	5	0.1
M24-03	悪性混合型胚細胞性腫瘍：その他の混合型	7	0.1
M25-00	悪性転化を伴う成熟嚢胞性奇形腫	78	1.7
M29-01	その他：胎芽性癌	2	0.0
M29-02	その他：多胎芽腫	0	0.0
M29-03	その他：絨毛癌	3	0.1
M29-09	その他：その他	5	0.1
M31-00	肉腫	19	0.4
M39-01	その他：卵巣網窩腫	0	0.0
M39-02	その他：小細胞癌	6	0.1
M39-03	その他：類肝細胞癌	0	0.0
M39-04	その他：扁平上皮癌	15	0.3
M39-05	その他：妊娠性絨毛癌	0	0.0
M39-06	その他：悪性リンパ腫（原発性）	3	0.1
M39-07	その他：分類不能	5	0.1
M39-08	その他：ウオルフ管起源と考えられる腫瘍	1	0.0
M39-09	その他：その他	14	0.3
	合計	4672	

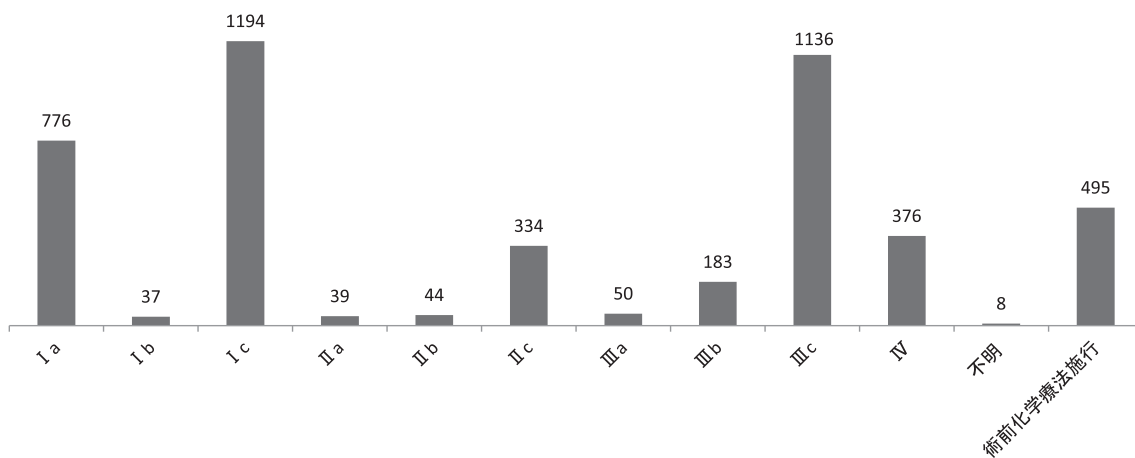
2011年度 卵巣境界悪性腫瘍組織分類

	組織分類	例数	%
B01-00	漿液性腫瘍	301	21.2
B02-00	粘液性腫瘍	840	59.2
B09-01	その他：類内膜腫瘍	32	2.3
B09-02	その他：明細胞腫瘍	14	1.0
B09-03	その他：増殖性ブレunner腫瘍	9	0.6
B09-04	その他：混合型腫瘍	33	2.3
B09-05	その他：分類不能	4	0.3
B09-09	その他：その他	8	0.6
B11-00	顆粒膜細胞腫	93	6.5
B12-00	セルトリ・間質細胞腫瘍（中分化型）	9	0.6
B19-01	その他：ギナンドロプラストーマ	1	0.1
B19-02	その他：ステロイド細胞腫瘍（分類不能型）	2	0.1
B19-09	その他：その他	2	0.1
B21-00	未熟奇形腫（G1,G2）	41	2.9
B29-01	その他：カルチノイド	22	1.5
B29-02	その他：神経外胚葉性腫瘍	3	0.2
B29-09	その他：その他	1	0.1
B39-01	上記以外の境界悪性腫瘍：性腺芽腫	0	0.0
B39-02	上記以外の境界悪性腫瘍：混合型胚細胞性索間質性腫瘍	2	0.1
B39-09	上記以外の境界悪性腫瘍：その他	3	0.2
	合計	1420	

2011年度〔総括1〕 卵巢悪性腫瘍治療患者進行期分布

進行期	例数	%	細分類	例数	%
I	2007	43.0	I a	776	16.6
			I b	37	0.8
			I c	1194	25.6
II	417	8.9	II a	39	0.8
			II b	44	0.9
			II c	334	7.1
III	1369	29.3	III a	50	1.1
			III b	183	3.9
			III c	1136	24.3
IV	376	8.0	IV	376	8.0
不明	8	0.2	不明	8	0.2
術前化学療法施行 合計	495	10.6	術前化学療法施行 合計	495	10.6
合計	4672		合計	4672	

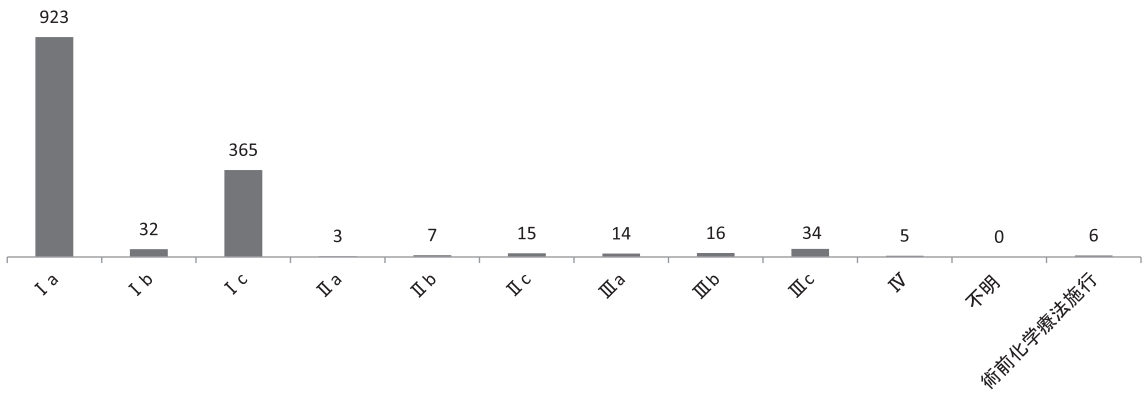
2011年度 卵巢悪性腫瘍治療患者進行期分布



2011年度〔総括1〕 卵巣境界悪性腫瘍治療患者進行期分布

進行期	例数	%	細分類	例数	%
I	1320	93.0	I a	923	65.0
			I b	32	2.3
			I c	365	25.7
II	25	1.8	II a	3	0.2
			II b	7	0.5
			II c	15	1.1
III	64	4.5	III a	14	1.0
			III b	16	1.1
			III c	34	2.4
IV	5	0.4	IV	5	0.4
不明	0	0.0	不明	0	0.0
術前化学療法施行 合計	6 1420	0.4	術前化学療法施行 合計	6 1420	0.4

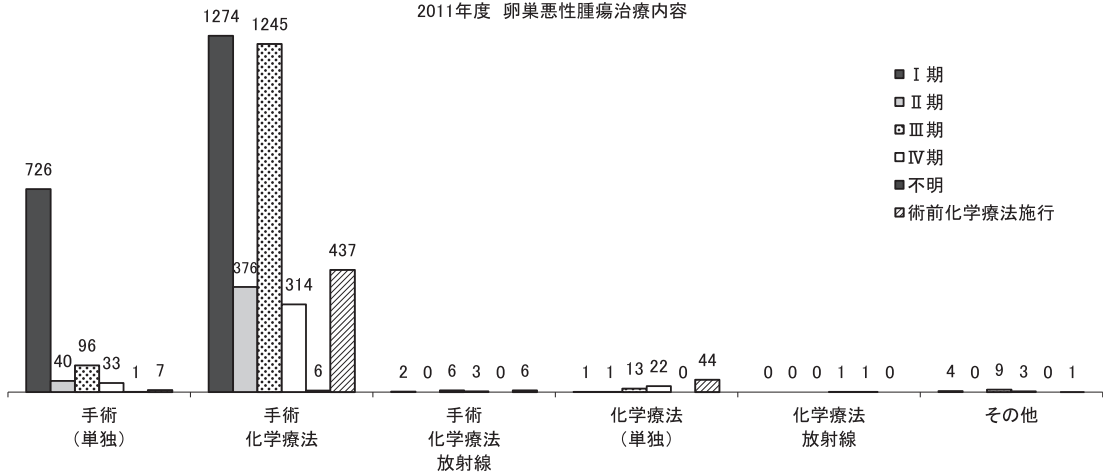
2011年度 卵巣境界悪性腫瘍治療患者進行期分布



2011年度〔総括3〕 卵巢悪性腫瘍治療内容

進行期	治療法	手術 (単独)		手術 化学療法		手術 化学療法 放射線		化学療法 (単独)		化学療法 放射線		その他		計	
		例数	%	例数	%	例数	%	例数	%	例数	%	例数	%	例数	%
I	a	494	10.6	281	6.0	0	0.0	0	0.0	0	0.0	1	0.0	776	16.6
	b	16	0.3	21	0.4	0	0.0	0	0.0	0	0.0	0	0.0	37	0.8
	c	216	4.6	972	20.8	2	0.0	1	0.0	0	0.0	3	0.1	1194	25.6
II	a	5	0.1	34	0.7	0	0.0	0	0.0	0	0.0	0	0.0	39	0.8
	b	6	0.1	38	0.8	0	0.0	0	0.0	0	0.0	0	0.0	44	0.9
	c	29	0.6	304	6.5	0	0.0	1	0.0	0	0.0	0	0.0	334	7.1
III	a	7	0.1	43	0.9	0	0.0	0	0.0	0	0.0	0	0.0	50	1.1
	b	8	0.2	173	3.7	2	0.0	0	0.0	0	0.0	0	0.0	183	3.9
	c	81	1.7	1029	22.0	4	0.1	13	0.3	0	0.0	9	0.2	1136	24.3
IV	-	33	0.7	314	6.7	3	0.1	22	0.5	1	0.0	3	0.1	376	8.0
不明	-	1	0.0	6	0.1	0	0.0	0	0.0	1	0.0	0	0.0	8	0.2
術前化学療法施行 合計	-	7	0.1	437	9.4	6	0.1	44	0.9	0	0.0	1	0.0	495	10.6

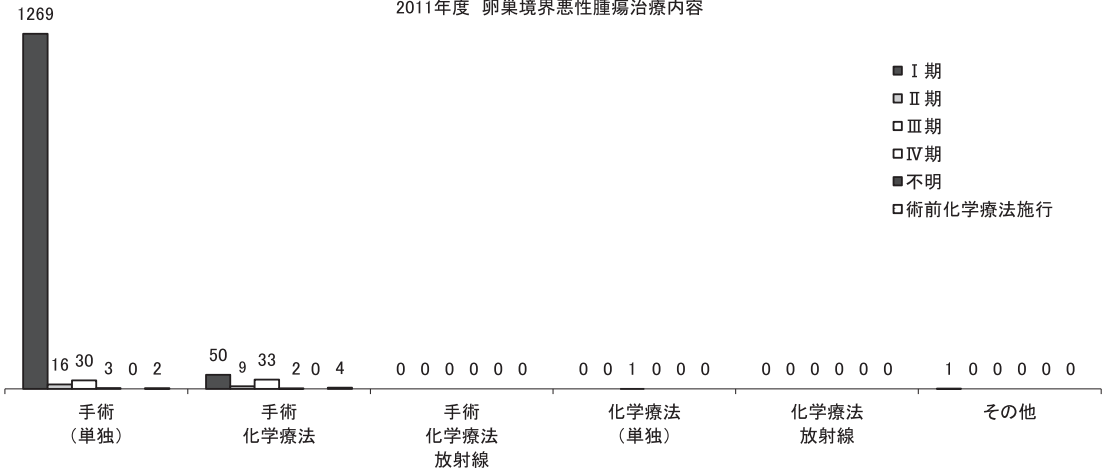
2011年度 卵巢悪性腫瘍治療内容



2011年度〔総括3〕 卵巢境界悪性腫瘍治療内容

進行期	治療法	手術 (単独)		手術 化学療法		手術 化学療法 放射線		化学療法 (単独)		化学療法 放射線		その他		計	
		例数	%	例数	%	例数	%	例数	%	例数	%	例数	%	例数	%
I	a	905	63.7	17	1.2	0	0.0	0	0.0	0	0.0	1	0.1	923	65.0
	b	31	2.2	1	0.1	0	0.0	0	0.0	0	0.0	0	0.0	32	2.3
	c	333	23.5	32	2.3	0	0.0	0	0.0	0	0.0	0	0.0	365	25.7
II	a	2	0.1	1	0.1	0	0.0	0	0.0	0	0.0	0	0.0	3	0.2
	b	5	0.4	2	0.1	0	0.0	0	0.0	0	0.0	0	0.0	7	0.5
	c	9	0.6	6	0.4	0	0.0	0	0.0	0	0.0	0	0.0	15	1.1
III	a	8	0.6	6	0.4	0	0.0	0	0.0	0	0.0	0	0.0	14	1.0
	b	6	0.4	9	0.6	0	0.0	1	0.1	0	0.0	0	0.0	16	1.1
	c	16	1.1	18	1.3	0	0.0	0	0.0	0	0.0	0	0.0	34	2.4
IV	-	3	0.2	2	0.1	0	0.0	0	0.0	0	0.0	0	0.0	5	0.4
不明	-	0	0.0	0	0.0	0	0.0	0	0.0	0	0.0	0	0.0	0	0.0
術前化学療法施行	-	2	0.1	4	0.3	0	0.0	0	0.0	0	0.0	0	0.0	6	0.4
合計		1320	93.0	98	6.9	0	0.0	1	0.1	0	0.0	1	0.1	1420	

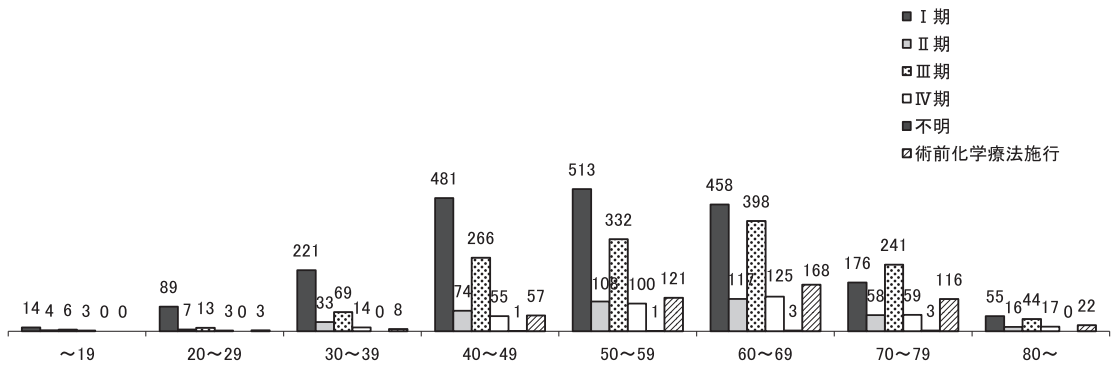
2011年度 卵巢境界悪性腫瘍治療内容



2011年度〔総括5〕 卵巢悪性腫瘍進行期別年齢分布

期別	年齢	～19		20～29		30～39		40～49		50～59		60～69		70～79		80～		計	
		例数	%	例数	%	例数	%	例数	%	例数	%	例数	%	例数	%	例数	%	例数	%
I	a	7	0.1	42	0.9	91	1.9	180	3.9	180	3.9	170	3.6	75	1.6	31	0.7	776	16.6
	b	0	0.0	0	0.0	5	0.1	11	0.2	8	0.2	8	0.2	4	0.1	1	0.0	37	0.8
	c	7	0.1	47	1.0	125	2.7	290	6.2	325	7.0	280	6.0	97	2.1	23	0.5	1194	25.6
II	a	0	0.0	0	0.0	4	0.1	2	0.0	13	0.3	9	0.2	9	0.2	2	0.0	39	0.8
	b	0	0.0	0	0.0	2	0.0	4	0.1	15	0.3	17	0.4	4	0.1	2	0.0	44	0.9
	c	4	0.1	7	0.1	27	0.6	68	1.5	80	1.7	91	1.9	45	1.0	12	0.3	334	7.1
III	a	2	0.0	2	0.0	6	0.1	10	0.2	12	0.3	12	0.3	4	0.1	2	0.0	50	1.1
	b	0	0.0	2	0.0	13	0.3	40	0.9	52	1.1	48	1.0	24	0.5	4	0.1	183	3.9
	c	4	0.1	9	0.2	50	1.1	216	4.6	268	5.7	338	7.2	213	4.6	38	0.8	1136	24.3
IV	-	3	0.1	3	0.1	14	0.3	55	1.2	100	2.1	125	2.7	59	1.3	17	0.4	376	8.0
不明	-	0	0.0	0	0.0	0	0.0	1	0.0	1	0.0	3	0.1	3	0.1	0	0.0	8	0.2
術前化学療法施行	-	0	0.0	3	0.1	8	0.2	57	1.2	121	2.6	168	3.6	116	2.5	22	0.5	495	10.6
合計		27	0.6	115	2.5	345	7.4	934	20.0	1175	25.1	1269	27.2	653	14.0	154	3.3	4672	

2011年度 卵巢悪性腫瘍進行期別年齢分布



2011年度〔総括6〕 卵巣悪性腫瘍組織型別年齢分布

組織型	～19		20～29		30～39		40～49		50～59		60～69		70～79		80～		計	
	例数	%	例数	%	例数	%	例数	%	例数	%	例数	%	例数	%	例数	%	例数	%
M01-00	1	0.0	12	0.3	49	1.0	256	5.5	357	7.6	497	10.6	298	6.4	57	1.2	1527	32.7
M02-00	1	0.0	31	0.7	72	1.5	103	2.2	119	2.5	123	2.6	76	1.6	26	0.6	551	11.8
M03-00	0	0.0	12	0.3	65	1.4	214	4.6	195	4.2	171	3.7	75	1.6	23	0.5	755	16.2
M04-00	0	0.0	2	0.0	89	1.9	266	5.7	360	7.7	297	6.4	77	1.6	16	0.3	1107	23.7
M05-00	0	0.0	2	0.0	4	0.1	10	0.2	11	0.2	28	0.6	21	0.4	3	0.1	79	1.7
M06-00	0	0.0	1	0.0	10	0.2	33	0.7	40	0.9	36	0.8	21	0.4	1	0.0	142	3.0
M09-01	0	0.0	0	0.0	1	0.0	3	0.1	3	0.1	6	0.1	1	0.0	2	0.0	16	0.3
M09-02	0	0.0	0	0.0	0	0.0	0	0.0	5	0.1	2	0.0	3	0.1	0	0.0	10	0.2
M09-03	0	0.0	0	0.0	1	0.0	0	0.0	7	0.1	8	0.2	6	0.1	2	0.0	24	0.5
M09-04	0	0.0	0	0.0	0	0.0	0	0.0	8	0.2	8	0.2	6	0.1	0	0.0	22	0.5
M09-05	0	0.0	0	0.0	0	0.0	0	0.0	1	0.0	0	0.0	0	0.0	0	0.0	1	0.0
M09-06	0	0.0	0	0.0	0	0.0	1	0.0	0	0.0	2	0.0	3	0.1	1	0.0	7	0.1
M09-07	0	0.0	1	0.0	0	0.0	6	0.1	4	0.1	4	0.1	3	0.1	0	0.0	18	0.4
M09-08	0	0.0	0	0.0	1	0.0	6	0.1	17	0.4	16	0.3	18	0.4	8	0.2	66	1.4
M09-09	0	0.0	0	0.0	3	0.1	10	0.2	12	0.3	21	0.4	16	0.3	4	0.1	66	1.4
M12-00	0	0.0	0	0.0	1	0.0	1	0.0	3	0.1	3	0.1	0	0.0	2	0.0	10	0.2
M19-01	0	0.0	0	0.0	0	0.0	0	0.0	1	0.0	0	0.0	0	0.0	0	0.0	1	0.0
M19-09	0	0.0	1	0.0	0	0.0	0	0.0	1	0.0	0	0.0	0	0.0	0	0.0	2	0.0
M21-00	3	0.1	13	0.3	8	0.2	0	0.0	0	0.0	1	0.0	0	0.0	0	0.0	25	0.5
M22-00	4	0.1	14	0.3	7	0.1	4	0.1	1	0.0	0	0.0	0	0.0	0	0.0	30	0.6
M23-00	12	0.3	21	0.4	10	0.2	2	0.0	0	0.0	0	0.0	2	0.0	0	0.0	47	1.0
M24-00	0	0.0	0	0.0	0	0.0	0	0.0	0	0.0	0	0.0	0	0.0	0	0.0	0	0.0
M24-01	1	0.0	2	0.0	0	0.0	0	0.0	0	0.0	0	0.0	0	0.0	0	0.0	3	0.1
M24-02	3	0.1	1	0.0	1	0.0	0	0.0	0	0.0	0	0.0	0	0.0	0	0.0	5	0.1
M24-03	1	0.0	1	0.0	1	0.0	2	0.0	1	0.0	1	0.0	0	0.0	0	0.0	7	0.1
M25-00	0	0.0	1	0.0	15	0.3	8	0.2	16	0.3	23	0.5	12	0.3	3	0.1	78	1.7
M29-01	0	0.0	0	0.0	1	0.0	0	0.0	0	0.0	1	0.0	0	0.0	0	0.0	2	0.0
M29-02	0	0.0	0	0.0	0	0.0	0	0.0	0	0.0	0	0.0	0	0.0	0	0.0	0	0.0
M29-03	1	0.0	0	0.0	1	0.0	0	0.0	1	0.0	0	0.0	0	0.0	0	0.0	3	0.1
M29-09	0	0.0	0	0.0	1	0.0	1	0.0	0	0.0	2	0.0	1	0.0	0	0.0	5	0.1
M31-00	0	0.0	0	0.0	0	0.0	3	0.1	4	0.1	9	0.2	1	0.0	2	0.0	19	0.4
M39-01	0	0.0	0	0.0	0	0.0	0	0.0	0	0.0	0	0.0	0	0.0	0	0.0	0	0.0
M39-02	0	0.0	0	0.0	1	0.0	0	0.0	1	0.0	1	0.0	3	0.1	0	0.0	6	0.1
M39-03	0	0.0	0	0.0	0	0.0	0	0.0	0	0.0	0	0.0	0	0.0	0	0.0	0	0.0
M39-04	0	0.0	0	0.0	3	0.1	3	0.1	2	0.0	2	0.0	3	0.1	2	0.0	15	0.3
M39-05	0	0.0	0	0.0	0	0.0	0	0.0	0	0.0	0	0.0	0	0.0	0	0.0	0	0.0
M39-06	0	0.0	0	0.0	0	0.0	0	0.0	1	0.0	1	0.0	1	0.0	0	0.0	3	0.1
M39-07	0	0.0	0	0.0	0	0.0	1	0.0	2	0.0	1	0.0	1	0.0	0	0.0	5	0.1
M39-08	0	0.0	0	0.0	0	0.0	0	0.0	1	0.0	0	0.0	0	0.0	0	0.0	1	0.0
M39-09	0	0.0	0	0.0	0	0.0	1	0.0	1	0.0	5	0.1	5	0.1	2	0.0	14	0.3
合計	27	0.6	115	2.5	345	7.4	934	20.0	1175	25.1	1269	27.2	653	14.0	154	3.3	4672	

2011年度 卵巣悪性腫瘍組織型別年齢分布

