

報 告

婦 人 科 腫 瘍 委 員 会 報 告

2009 年度患者年報

婦人科腫瘍委員会の2009年度患者年報(2009年1月1日～12月31日治療開始症例)の報告をいたします(子宮頸癌・子宮体癌・卵巣腫瘍:286機関)。

加盟機関の先生方のご苦勞に感謝申し上げます, また婦人科腫瘍委員会の全委員に御礼申し上げます。今後とも何卒よろしくお願い申し上げます。

婦人科腫瘍委員会 委員長 櫻木範明

子宮頸癌0期～IV期患者数

子宮頸癌I期～IV期組織分類

〔総括1〕子宮頸癌治療患者進行期分布

〔総括2〕子宮頸癌0期～Ia期治療内容

〔総括3〕子宮頸癌I期～IV期治療内容

〔総括4〕子宮頸癌I期～IV期進行期別年齢分布

子宮体癌0期～IV期患者数

子宮体癌I期～IV期組織分類

〔総括1〕子宮体癌治療患者進行期分布

〔総括2〕子宮体癌0期治療内容

〔総括3〕子宮体癌I期～IV期治療内容

〔総括4〕子宮体癌I期～IV期進行期別年齢分布

卵巣悪性腫瘍患者数

卵巣境界悪性腫瘍患者数

卵巣悪性腫瘍組織分類

卵巣境界悪性腫瘍組織分類

〔総括1〕卵巣悪性腫瘍治療患者進行期分布

〔総括2〕卵巣境界悪性腫瘍治療患者進行期分布

〔総括3〕卵巣悪性腫瘍治療内容

〔総括4〕卵巣境界悪性腫瘍治療内容

〔総括5〕卵巣悪性腫瘍進行期別年齢分布

〔総括6〕卵巣悪性腫瘍組織型別年齢分布

※報告様式が一部変更になりました。

※本報告に関するお問い合わせは婦人科腫瘍委員会までお願いいたします。

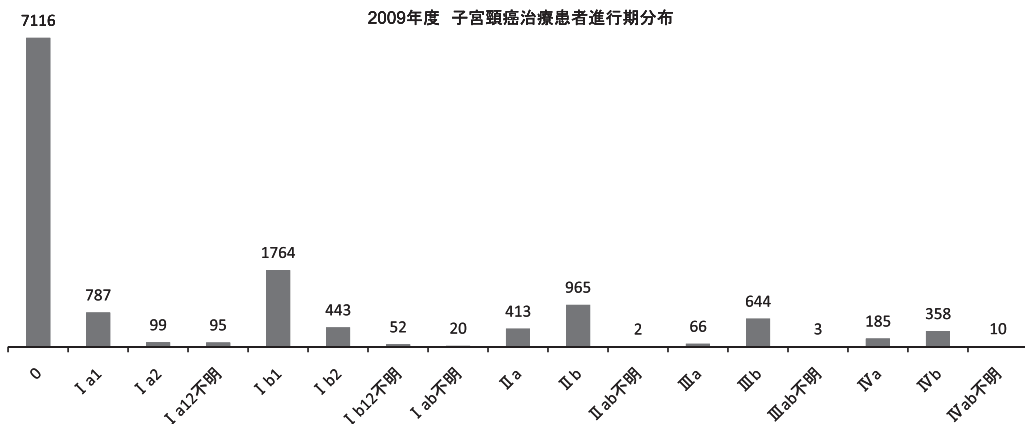
| 施設番号 | 登録機関 | 0期 | 進行期 | | | | | | | | | | | | I~IV期計 | | |
|--------|-------------|------|-----|------|-----|------|----|-----|------|---|----|------|---|-----|--------|------|------|
| | | | I期 | | | II期 | | | III期 | | | IV期 | | | | | |
| | | | a | b1 | b2 | ab不明 | a | b | ab不明 | a | b | ab不明 | a | b | | ab不明 | |
| 380005 | 松山赤十字病院 | 0 | 5 | 0 | 0 | 0 | 0 | 0 | 0 | 0 | 0 | 0 | 0 | 0 | 0 | 0 | 5 |
| 380006 | 愛媛大学 | 20 | 5 | 9 | 0 | 2 | 0 | 4 | 3 | 0 | 1 | 1 | 0 | 2 | 3 | 0 | 30 |
| 390003 | 高知医療センター | 16 | 3 | 5 | 5 | 0 | 0 | 3 | 6 | 0 | 0 | 3 | 0 | 1 | 1 | 0 | 27 |
| 390006 | 高知大学 | 23 | 6 | 5 | 0 | 0 | 0 | 1 | 3 | 0 | 0 | 4 | 0 | 0 | 2 | 0 | 21 |
| 400002 | 北九州市立医療センター | 30 | 3 | 9 | 1 | 0 | 0 | 0 | 7 | 0 | 0 | 3 | 0 | 0 | 2 | 0 | 25 |
| 400003 | 小倉病院 | 0 | 0 | 0 | 0 | 0 | 0 | 0 | 0 | 0 | 0 | 0 | 0 | 0 | 0 | 0 | 0 |
| 400007 | 九州厚生年金病院 | 49 | 5 | 12 | 1 | 0 | 0 | 3 | 3 | 0 | 0 | 6 | 0 | 0 | 0 | 0 | 30 |
| 400008 | 産業医科大学 | 30 | 4 | 5 | 0 | 0 | 0 | 0 | 6 | 0 | 0 | 1 | 0 | 0 | 5 | 0 | 21 |
| 400010 | 九州医療センター | 4 | 1 | 4 | 0 | 0 | 0 | 1 | 2 | 0 | 0 | 3 | 0 | 1 | 1 | 0 | 13 |
| 400012 | 九州大学病院 | 0 | 6 | 42 | 4 | 0 | 0 | 4 | 6 | 0 | 0 | 1 | 8 | 0 | 3 | 2 | 76 |
| 400013 | 福岡大学 | 6 | 2 | 12 | 0 | 0 | 0 | 1 | 1 | 0 | 0 | 4 | 0 | 1 | 0 | 0 | 21 |
| 400014 | 福岡赤十字病院 | 57 | 3 | 6 | 0 | 0 | 0 | 0 | 1 | 0 | 0 | 0 | 0 | 1 | 1 | 0 | 12 |
| 400017 | 飯塚病院 | 5 | 2 | 4 | 2 | 0 | 0 | 3 | 3 | 0 | 0 | 3 | 0 | 1 | 4 | 0 | 22 |
| 400020 | 久留米大学 | 93 | 2 | 13 | 6 | 0 | 0 | 2 | 6 | 0 | 0 | 4 | 0 | 1 | 2 | 0 | 36 |
| 400022 | 聖マリア病院 | 34 | 4 | 7 | 1 | 0 | 0 | 0 | 3 | 0 | 1 | 5 | 0 | 1 | 3 | 0 | 25 |
| 400026 | 済生会福岡総合病院 | 41 | 5 | 6 | 1 | 0 | 0 | 5 | 2 | 0 | 0 | 1 | 0 | 0 | 1 | 0 | 21 |
| 400040 | 九州がんセンター | 52 | 6 | 19 | 6 | 0 | 0 | 5 | 15 | 0 | 0 | 1 | 6 | 0 | 4 | 0 | 68 |
| 410002 | 佐賀県立病院好生館 | 0 | 0 | 0 | 0 | 0 | 0 | 0 | 0 | 0 | 0 | 0 | 0 | 0 | 0 | 0 | 0 |
| 410005 | 佐賀大学 | 53 | 6 | 15 | 1 | 0 | 0 | 7 | 10 | 0 | 0 | 3 | 2 | 0 | 3 | 0 | 49 |
| 420001 | 長崎市立市民病院 | 18 | 2 | 2 | 0 | 0 | 0 | 2 | 0 | 0 | 0 | 0 | 0 | 1 | 1 | 0 | 8 |
| 420002 | 長崎大学 | 8 | 7 | 5 | 1 | 1 | 0 | 4 | 4 | 0 | 0 | 5 | 0 | 1 | 1 | 1 | 30 |
| 420003 | 日赤長崎原爆病院 | 11 | 0 | 2 | 1 | 0 | 0 | 1 | 1 | 0 | 0 | 0 | 0 | 1 | 1 | 0 | 7 |
| 420006 | 佐世保共済病院 | 9 | 18 | 5 | 1 | 0 | 0 | 0 | 0 | 0 | 0 | 0 | 0 | 0 | 0 | 0 | 24 |
| 420007 | 佐世保市立総合病院 | 0 | 0 | 0 | 0 | 0 | 0 | 0 | 0 | 0 | 0 | 0 | 0 | 0 | 0 | 0 | 0 |
| 430001 | 熊本医療センター | 76 | 6 | 9 | 0 | 0 | 0 | 1 | 14 | 0 | 0 | 7 | 0 | 5 | 2 | 0 | 44 |
| 430002 | 熊本大学 | 20 | 34 | 22 | 8 | 0 | 0 | 4 | 9 | 0 | 0 | 1 | 6 | 0 | 1 | 6 | 91 |
| 430003 | 市立熊本市民病院 | 10 | 0 | 2 | 2 | 0 | 0 | 0 | 1 | 0 | 0 | 0 | 0 | 0 | 0 | 0 | 5 |
| 440002 | 大分県立病院 | 144 | 8 | 9 | 7 | 0 | 0 | 1 | 3 | 0 | 0 | 3 | 0 | 0 | 0 | 0 | 31 |
| 440003 | 別府医療センター | 14 | 3 | 2 | 0 | 0 | 0 | 0 | 0 | 0 | 2 | 0 | 0 | 0 | 0 | 0 | 7 |
| 440005 | 大分大学 | 23 | 3 | 4 | 0 | 0 | 0 | 0 | 3 | 0 | 0 | 1 | 0 | 0 | 0 | 0 | 11 |
| 450001 | 県立宮崎病院 | 92 | 2 | 17 | 3 | 0 | 0 | 2 | 4 | 0 | 0 | 4 | 0 | 5 | 2 | 0 | 39 |
| 450005 | 宮崎大学 | 2 | 4 | 10 | 0 | 0 | 0 | 3 | 5 | 0 | 0 | 3 | 0 | 0 | 1 | 1 | 27 |
| 460001 | 鹿児島大学 | 22 | 5 | 7 | 1 | 0 | 0 | 1 | 11 | 0 | 0 | 7 | 0 | 1 | 0 | 0 | 33 |
| 460004 | 鹿児島市立病院 | 29 | 13 | 13 | 3 | 0 | 0 | 5 | 11 | 0 | 0 | 1 | 1 | 0 | 3 | 0 | 50 |
| 470008 | 琉球大学 | 54 | 2 | 22 | 14 | 0 | 0 | 3 | 11 | 0 | 2 | 16 | 0 | 3 | 8 | 0 | 81 |
| 470010 | 沖縄県立中部病院 | 51 | 4 | 6 | 0 | 0 | 0 | 2 | 1 | 0 | 0 | 0 | 0 | 0 | 3 | 0 | 16 |
| | 合計 | 7116 | 981 | 1764 | 443 | 52 | 20 | 413 | 965 | 2 | 66 | 644 | 3 | 185 | 358 | 10 | 5906 |

2009年度 子宮頸癌 I 期～IV期組織分類

| 組織分類 | 例数 | % |
|------------------|------|------|
| 扁平上皮癌, 分類不明 | 1459 | 24.7 |
| 扁平上皮癌, 角化型 | 756 | 12.8 |
| 扁平上皮癌, 非角化型 | 2243 | 38.0 |
| 腺癌: 分類不明 | 214 | 3.6 |
| 腺癌: 粘液性腺癌 1.内頸部型 | 577 | 9.8 |
| 腺癌: 粘液性腺癌 2.腸型 | 25 | 0.4 |
| 類内膜腺癌 | 119 | 2.0 |
| 明細胞腺癌 | 37 | 0.6 |
| 漿液性腺癌 | 22 | 0.4 |
| 中腎性腺癌 | 0 | 0.0 |
| 腺扁平上皮癌 | 244 | 4.1 |
| サリガラス細胞癌 | 20 | 0.3 |
| 腺様嚢胞癌 | 2 | 0.0 |
| 腺様基底細胞癌 | 2 | 0.0 |
| カルチノイド | 2 | 0.0 |
| 小細胞癌 | 81 | 1.4 |
| 未分化癌 | 25 | 0.4 |
| 癌肉腫 | 13 | 0.2 |
| その他 | 58 | 1.0 |
| 不明 (採取せず) | 7 | 0.1 |
| 合計 | 5906 | |

2009年度 [総括1] 子宮頸癌治療患者進行期分布

| 進行期 | 例数 | % | 細分類 | 例数 | % |
|-----|-------|-------|----------|-------|------|
| 0 | 7116 | 54.6 | 0 | 7116 | 54.6 |
| I | 3260 | 25.0 | I a1 | 787 | 6.0 |
| | | | I a2 | 99 | 0.8 |
| | | | I a12不明 | 95 | 0.7 |
| | | | I b1 | 1764 | 13.5 |
| | | | I b2 | 443 | 3.4 |
| | | | I b12不明 | 52 | 0.4 |
| | | | I ab不明 | 20 | 0.2 |
| II | 1380 | 10.6 | II a | 413 | 3.2 |
| | | | II b | 965 | 7.4 |
| | | | II ab不明 | 2 | 0.0 |
| III | 713 | 5.5 | III a | 66 | 0.5 |
| | | | III b | 644 | 4.9 |
| | | | III ab不明 | 3 | 0.0 |
| IV | 553 | 4.2 | IV a | 185 | 1.4 |
| | | | IV b | 358 | 2.7 |
| | | | IV ab不明 | 10 | 0.1 |
| 合計 | 13022 | 100.0 | 合計 | 13022 | |



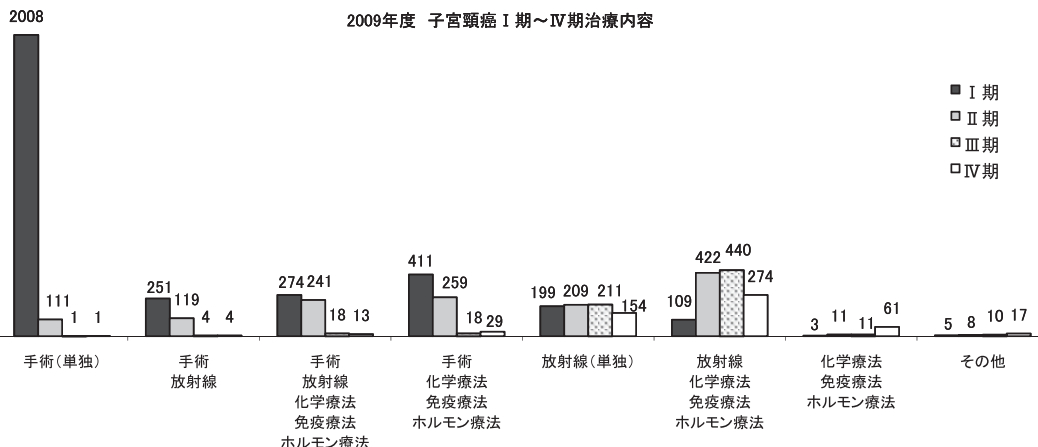
2009年度〔総括2〕子宮頸癌0期～Ia期治療内容

| 治療法 | 0期 | | Ia1期 | | Ia2期 | | Ia期亜分類不明 | |
|------------|------|------|------|------|------|------|----------|------|
| | 例数 | % | 例数 | % | 例数 | % | 例数 | % |
| 円錐切除 | 5645 | 79.3 | 280 | 41.9 | 9 | 10.0 | 9 | 13.2 |
| 単純全摘 | 940 | 13.2 | 255 | 38.2 | 14 | 15.6 | 19 | 27.9 |
| 単摘+リンパ節 | 5 | 0.1 | 6 | 0.9 | 4 | 4.4 | 7 | 10.3 |
| 準広汎全摘 | 43 | 0.6 | 73 | 10.9 | 11 | 12.2 | 9 | 13.2 |
| 準広汎全摘+リンパ節 | 16 | 0.2 | 34 | 5.1 | 31 | 34.4 | 9 | 13.2 |
| 広汎全摘 | 3 | 0.0 | 15 | 2.2 | 17 | 18.9 | 12 | 17.6 |
| 放射線療法 | 9 | 0.1 | 3 | 0.4 | 2 | 2.2 | 3 | 4.4 |
| その他 | 455 | 6.4 | 2 | 0.3 | 2 | 2.2 | 0 | 0.0 |
| 合計 | 7116 | | 668 | | 90 | | 68 | |

*総括2は0期患者年報、Ia1期患者年報、Ia2期患者年報、Ia期亜分類不明患者年報の報告データを基に作成した。
Ia1期、Ia2期、Ia期亜分類不明については個別のデータ報告と患者年報と、それぞれに報告することになっているが、患者年報については未報告施設もあり、他の表と報告数が不整合の結果となった。

2009年度〔総括3〕子宮頸癌I期～IV期治療内容

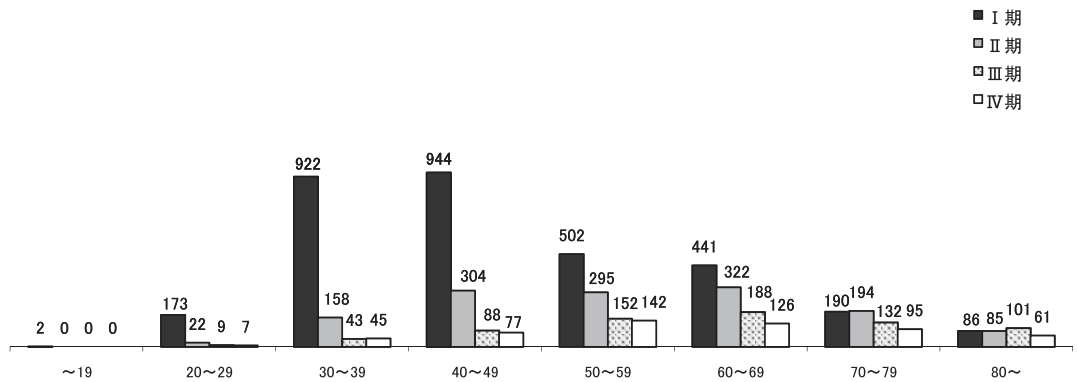
| 進行期 | 治療法 | 手術 (単独) | | 手術 放射線 | | 手術 放射線 化学療法 免疫療法 ホルモン療法 | | 手術 化学療法 免疫療法 ホルモン療法 | | 放射線 (単独) | | 放射線 化学療法 免疫療法 ホルモン療法 | | 化学療法 免疫療法 ホルモン療法 | | その他 | | 計 | | | |
|-----|-------|------------|------|-----------|------|-------------------------------------|-----|------------------------------|------|-------------|------|-------------------------------|------|------------------------|-----|-----|-----|------|------|----|-----|
| | | 例数 | % | 例数 | % | 例数 | % | 例数 | % | 例数 | % | 例数 | % | 例数 | % | 例数 | % | 例数 | % | | |
| | | I | a1 | 763 | 12.9 | 11 | 0.2 | 3 | 0.1 | 6 | 0.1 | 3 | 0.1 | 0 | 0.0 | 0 | 0.0 | 0 | 0.0 | 1 | 0.0 |
| | a2 | 92 | 1.6 | 4 | 0.1 | 0 | 0.0 | 2 | 0.0 | 1 | 0.0 | 0 | 0.0 | 0 | 0.0 | 0 | 0.0 | 0 | 0.0 | 99 | 1.7 |
| | a12不明 | 84 | 1.4 | 1 | 0.0 | 0 | 0.0 | 3 | 0.1 | 7 | 0.1 | 0 | 0.0 | 0 | 0.0 | 0 | 0.0 | 0 | 0.0 | 95 | 1.6 |
| | b1 | 976 | 16.5 | 170 | 2.9 | 162 | 2.7 | 254 | 4.3 | 150 | 2.5 | 48 | 0.8 | 1 | 0.0 | 3 | 0.1 | 1764 | 29.9 | | |
| | b2 | 58 | 1.0 | 62 | 1.0 | 100 | 1.7 | 131 | 2.2 | 32 | 0.5 | 58 | 1.0 | 1 | 0.0 | 1 | 0.0 | 443 | 7.5 | | |
| | b12不明 | 16 | 0.3 | 3 | 0.1 | 9 | 0.2 | 15 | 0.3 | 5 | 0.1 | 3 | 0.1 | 1 | 0.0 | 0 | 0.0 | 52 | 0.9 | | |
| | ab不明 | 19 | 0.3 | 0 | 0.0 | 0 | 0.0 | 0 | 0.0 | 1 | 0.0 | 0 | 0.0 | 0 | 0.0 | 0 | 0.0 | 20 | 0.3 | | |
| II | a | 65 | 1.1 | 54 | 0.9 | 60 | 1.0 | 77 | 1.3 | 71 | 1.2 | 80 | 1.4 | 4 | 0.1 | 2 | 0.0 | 413 | 7.0 | | |
| | b | 46 | 0.8 | 65 | 1.1 | 181 | 3.1 | 181 | 3.1 | 137 | 2.3 | 342 | 5.8 | 7 | 0.1 | 6 | 0.1 | 965 | 16.3 | | |
| | ab不明 | 0 | 0.0 | 0 | 0.0 | 0 | 0.0 | 1 | 0.0 | 1 | 0.0 | 0 | 0.0 | 0 | 0.0 | 0 | 0.0 | 2 | 0.0 | | |
| III | a | 0 | 0.0 | 1 | 0.0 | 2 | 0.0 | 4 | 0.1 | 18 | 0.3 | 38 | 0.6 | 0 | 0.0 | 3 | 0.1 | 66 | 1.1 | | |
| | b | 1 | 0.0 | 3 | 0.1 | 15 | 0.3 | 14 | 0.2 | 191 | 3.2 | 402 | 6.8 | 11 | 0.2 | 7 | 0.1 | 644 | 10.9 | | |
| | ab不明 | 0 | 0.0 | 0 | 0.0 | 1 | 0.0 | 0 | 0.0 | 2 | 0.0 | 0 | 0.0 | 0 | 0.0 | 0 | 0.0 | 3 | 0.1 | | |
| IV | a | 0 | 0.0 | 1 | 0.0 | 4 | 0.1 | 5 | 0.1 | 65 | 1.1 | 99 | 1.7 | 4 | 0.1 | 7 | 0.1 | 185 | 3.1 | | |
| | b | 1 | 0.0 | 3 | 0.1 | 8 | 0.1 | 22 | 0.4 | 87 | 1.5 | 171 | 2.9 | 57 | 1.0 | 9 | 0.2 | 358 | 6.1 | | |
| | ab不明 | 0 | 0.0 | 0 | 0.0 | 1 | 0.0 | 2 | 0.0 | 2 | 0.0 | 4 | 0.1 | 0 | 0.0 | 1 | 0.0 | 10 | 0.2 | | |
| 合計 | | 2121 | 35.9 | 378 | 6.4 | 546 | 9.2 | 717 | 12.1 | 773 | 13.1 | 1245 | 21.1 | 86 | 1.5 | 40 | 0.7 | 5906 | | | |



2009年度〔総括4〕子宮頸癌Ⅰ期～Ⅳ期進行期別年齢分布

| 進行期 | 年齢 | ～19 | | 20～29 | | 30～39 | | 40～49 | | 50～59 | | 60～69 | | 70～79 | | 80～ | | 計 | |
|------|-------|-----|-----|-------|------|-------|------|-------|------|-------|------|-------|-----|-------|-----|-----|------|------|------|
| | | 例数 | % | 例数 | % | 例数 | % | 例数 | % | 例数 | % | 例数 | % | 例数 | % | 例数 | % | 例数 | % |
| Ⅰ | a1 | 0 | 0.0 | 56 | 0.9 | 272 | 4.6 | 275 | 4.7 | 82 | 1.4 | 67 | 1.1 | 32 | 0.5 | 3 | 0.1 | 787 | 13.3 |
| | a2 | 0 | 0.0 | 1 | 0.0 | 27 | 0.5 | 33 | 0.6 | 15 | 0.3 | 13 | 0.2 | 9 | 0.2 | 1 | 0.0 | 99 | 1.7 |
| | a12不明 | 0 | 0.0 | 1 | 0.0 | 19 | 0.3 | 38 | 0.6 | 9 | 0.2 | 14 | 0.2 | 7 | 0.1 | 7 | 0.1 | 95 | 1.6 |
| | b1 | 1 | 0.0 | 95 | 1.6 | 454 | 7.7 | 467 | 7.9 | 303 | 5.1 | 279 | 4.7 | 111 | 1.9 | 54 | 0.9 | 1764 | 29.9 |
| | b2 | 1 | 0.0 | 17 | 0.3 | 130 | 2.2 | 116 | 2.0 | 83 | 1.4 | 56 | 0.9 | 23 | 0.4 | 17 | 0.3 | 443 | 7.5 |
| | b12不明 | 0 | 0.0 | 0 | 0.0 | 17 | 0.3 | 10 | 0.2 | 7 | 0.1 | 8 | 0.1 | 7 | 0.1 | 3 | 0.1 | 52 | 0.9 |
| ab不明 | 0 | 0.0 | 3 | 0.1 | 3 | 0.1 | 5 | 0.1 | 3 | 0.1 | 4 | 0.1 | 1 | 0.0 | 1 | 0.0 | 20 | 0.3 | |
| Ⅱ | a | 0 | 0.0 | 3 | 0.1 | 64 | 1.1 | 101 | 1.7 | 75 | 1.3 | 86 | 1.5 | 54 | 0.9 | 30 | 0.5 | 413 | 7.0 |
| | b | 0 | 0.0 | 19 | 0.3 | 94 | 1.6 | 202 | 3.4 | 220 | 3.7 | 236 | 4.0 | 140 | 2.4 | 54 | 0.9 | 965 | 16.3 |
| | ab不明 | 0 | 0.0 | 0 | 0.0 | 0 | 0.0 | 1 | 0.0 | 0 | 0.0 | 0 | 0.0 | 0 | 0.0 | 1 | 0.0 | 2 | 0.0 |
| Ⅲ | a | 0 | 0.0 | 0 | 0.0 | 2 | 0.0 | 8 | 0.1 | 13 | 0.2 | 18 | 0.3 | 13 | 0.2 | 12 | 0.2 | 66 | 1.1 |
| | b | 0 | 0.0 | 9 | 0.2 | 41 | 0.7 | 80 | 1.4 | 139 | 2.4 | 168 | 2.8 | 118 | 2.0 | 89 | 1.5 | 644 | 10.9 |
| | ab不明 | 0 | 0.0 | 0 | 0.0 | 0 | 0.0 | 0 | 0.0 | 0 | 0.0 | 2 | 0.0 | 1 | 0.0 | 0 | 0.0 | 3 | 0.1 |
| Ⅳ | a | 0 | 0.0 | 1 | 0.0 | 5 | 0.1 | 20 | 0.3 | 43 | 0.7 | 44 | 0.7 | 43 | 0.7 | 29 | 0.5 | 185 | 3.1 |
| | b | 0 | 0.0 | 6 | 0.1 | 40 | 0.7 | 54 | 0.9 | 97 | 1.6 | 78 | 1.3 | 52 | 0.9 | 31 | 0.5 | 358 | 6.1 |
| | ab不明 | 0 | 0.0 | 0 | 0.0 | 0 | 0.0 | 3 | 0.1 | 2 | 0.0 | 4 | 0.1 | 0 | 0.0 | 1 | 0.0 | 10 | 0.2 |
| 合計 | 2 | 0.0 | 211 | 3.6 | 1168 | 19.8 | 1413 | 23.9 | 1091 | 18.5 | 1077 | 18.2 | 611 | 10.3 | 333 | 5.6 | 5906 | | |

2009年度 子宮頸癌Ⅰ期～Ⅳ期進行期別年齢分布



2009年度 子宮体癌0期～IV期患者数

* 0期は子宮内膜異型増殖症である (FIGOでは0期は設定されていない)

| 施設番号 | 登録機関 | 進行期 | | | | | | | | | | | | | | | I～IV期計 | | | | | |
|--------|----------------|-----|----|----|------|---|---|-----|------|---|------|---|------|-----|---|---|--------|---|---|----|---|----|
| | | 0期 | | | I期 | | | II期 | | | III期 | | | IV期 | | | | | | | | |
| | | a | b | c | ab不明 | a | b | c | ab不明 | a | b | c | ab不明 | a | b | c | | | | | | |
| 010003 | 北海道がんセンター | 0 | 5 | 13 | 7 | 0 | 0 | 0 | 0 | 3 | 0 | 0 | 0 | 0 | 9 | 0 | 0 | 0 | 1 | 2 | 0 | 44 |
| 010022 | 札幌鉄道病院 | 0 | 0 | 0 | 0 | 0 | 0 | 0 | 0 | 0 | 0 | 0 | 0 | 0 | 0 | 0 | 0 | 0 | 0 | 0 | 0 | 0 |
| 010023 | 札幌厚生病院 | 0 | 0 | 0 | 0 | 0 | 0 | 0 | 0 | 0 | 0 | 0 | 0 | 0 | 0 | 0 | 0 | 0 | 0 | 0 | 0 | 0 |
| 010024 | NTT東日本札幌病院 | 2 | 3 | 4 | 3 | 0 | 0 | 0 | 0 | 0 | 0 | 0 | 0 | 0 | 2 | 0 | 0 | 0 | 0 | 0 | 0 | 14 |
| 010025 | 札幌医科大学 | 0 | 12 | 8 | 11 | 1 | 1 | 4 | 2 | 0 | 1 | 1 | 1 | 1 | 1 | 1 | 1 | 0 | 2 | 0 | 0 | 44 |
| 010027 | 北海道大学 | 0 | 6 | 4 | 4 | 8 | 0 | 0 | 0 | 0 | 3 | 0 | 0 | 0 | 2 | 0 | 3 | 0 | 1 | 2 | 0 | 29 |
| 010028 | KKR札幌医療センター | 0 | 0 | 1 | 2 | 0 | 0 | 0 | 0 | 0 | 0 | 0 | 0 | 0 | 1 | 0 | 3 | 0 | 0 | 4 | 0 | 11 |
| 010037 | 市立旭川病院 | 0 | 1 | 3 | 3 | 0 | 0 | 0 | 0 | 0 | 2 | 0 | 1 | 0 | 1 | 0 | 1 | 0 | 0 | 0 | 0 | 11 |
| 010038 | 旭川厚生病院 | 0 | 3 | 1 | 0 | 0 | 0 | 0 | 0 | 0 | 0 | 0 | 0 | 0 | 0 | 0 | 0 | 0 | 0 | 3 | 0 | 7 |
| 010040 | 旭川医科大学 | 1 | 1 | 8 | 1 | 1 | 1 | 0 | 0 | 0 | 0 | 0 | 0 | 0 | 0 | 0 | 2 | 1 | 0 | 0 | 0 | 14 |
| 010051 | 市立室蘭総合病院 | 0 | 0 | 0 | 0 | 0 | 0 | 0 | 0 | 0 | 0 | 0 | 0 | 0 | 0 | 0 | 0 | 0 | 0 | 0 | 0 | 0 |
| 020004 | 青森県立中央病院 | 0 | 1 | 3 | 4 | 0 | 0 | 0 | 0 | 0 | 0 | 0 | 0 | 5 | 0 | 0 | 0 | 0 | 0 | 0 | 0 | 13 |
| 020008 | 下北医療センターむつ総合病院 | 1 | 0 | 0 | 0 | 0 | 0 | 0 | 0 | 1 | 0 | 0 | 0 | 0 | 0 | 0 | 1 | 0 | 0 | 0 | 0 | 2 |
| 020012 | 弘前大学 | 0 | 3 | 14 | 3 | 0 | 0 | 3 | 5 | 0 | 1 | 0 | 0 | 0 | 1 | 0 | 0 | 0 | 2 | 0 | 0 | 31 |
| 020017 | 三沢市立三沢病院 | 0 | 1 | 2 | 1 | 0 | 0 | 0 | 0 | 0 | 0 | 0 | 0 | 0 | 0 | 0 | 3 | 0 | 1 | 0 | 0 | 8 |
| 030004 | 岩手医科大学 | 0 | 0 | 0 | 0 | 0 | 0 | 0 | 0 | 0 | 0 | 0 | 0 | 0 | 0 | 0 | 0 | 0 | 0 | 0 | 0 | 0 |
| 030006 | 盛岡赤十字病院 | 0 | 0 | 0 | 0 | 0 | 0 | 0 | 0 | 0 | 0 | 0 | 0 | 0 | 0 | 0 | 0 | 0 | 0 | 0 | 0 | 0 |
| 040004 | 東北大学 | 15 | 11 | 18 | 12 | 1 | 1 | 5 | 1 | 5 | 5 | 1 | 5 | 0 | 2 | 0 | 6 | 0 | 1 | 4 | 1 | 70 |
| 040008 | 宮城県立がんセンター | 2 | 2 | 13 | 3 | 0 | 0 | 3 | 0 | 2 | 0 | 3 | 0 | 2 | 0 | 3 | 0 | 0 | 2 | 0 | 2 | 28 |
| 040013 | 仙台医療センター | 0 | 7 | 5 | 5 | 0 | 0 | 2 | 5 | 0 | 2 | 0 | 0 | 0 | 2 | 0 | 2 | 0 | 0 | 0 | 1 | 29 |
| 050001 | 秋田赤十字病院 | 0 | 1 | 8 | 0 | 0 | 0 | 0 | 0 | 0 | 0 | 0 | 0 | 0 | 0 | 0 | 0 | 0 | 0 | 0 | 0 | 9 |
| 050003 | 秋田大学 | 0 | 5 | 13 | 4 | 0 | 0 | 2 | 1 | 0 | 3 | 0 | 2 | 0 | 3 | 0 | 2 | 0 | 2 | 0 | 2 | 32 |
| 060002 | 山形県立中央病院 | 0 | 1 | 1 | 0 | 0 | 0 | 2 | 2 | 1 | 0 | 0 | 1 | 0 | 0 | 0 | 1 | 0 | 0 | 0 | 0 | 8 |
| 060005 | 山形大学 | 0 | 5 | 13 | 4 | 0 | 0 | 0 | 0 | 0 | 6 | 0 | 3 | 0 | 3 | 0 | 1 | 0 | 0 | 2 | 0 | 34 |
| 070003 | 福島県立医科大学 | 0 | 5 | 5 | 2 | 0 | 0 | 0 | 0 | 0 | 0 | 0 | 0 | 0 | 2 | 0 | 6 | 0 | 0 | 2 | 0 | 22 |
| 080001 | 総合病院土浦協同病院 | 2 | 5 | 7 | 1 | 0 | 0 | 1 | 0 | 0 | 1 | 0 | 0 | 1 | 0 | 1 | 0 | 0 | 1 | 0 | 0 | 17 |
| 080003 | 霞ヶ浦医療センター | 2 | 5 | 14 | 3 | 0 | 0 | 1 | 3 | 0 | 2 | 0 | 0 | 1 | 0 | 0 | 1 | 0 | 0 | 0 | 0 | 29 |
| 080006 | 筑波学園病院 | 2 | 0 | 0 | 0 | 0 | 0 | 0 | 0 | 0 | 0 | 0 | 0 | 0 | 0 | 0 | 0 | 0 | 0 | 0 | 0 | 0 |
| 080007 | 筑波大学 | 0 | 6 | 20 | 7 | 0 | 0 | 3 | 4 | 0 | 8 | 0 | 4 | 0 | 8 | 0 | 4 | 0 | 0 | 11 | 0 | 63 |
| 080021 | 日立総合病院 | 0 | 0 | 0 | 0 | 0 | 0 | 0 | 0 | 0 | 0 | 0 | 0 | 0 | 0 | 0 | 0 | 0 | 0 | 0 | 0 | 0 |
| 080022 | 総合病院取手協同病院 | 0 | 1 | 5 | 2 | 0 | 0 | 1 | 0 | 1 | 0 | 0 | 0 | 0 | 1 | 0 | 0 | 0 | 0 | 3 | 0 | 13 |
| 080031 | 筑波メディカルセンター病院 | 1 | 5 | 0 | 4 | 0 | 0 | 0 | 1 | 0 | 0 | 0 | 0 | 0 | 0 | 0 | 0 | 0 | 1 | 0 | 0 | 11 |
| 090001 | 栃木病院 | 0 | 1 | 0 | 0 | 0 | 0 | 0 | 0 | 0 | 0 | 0 | 0 | 0 | 0 | 0 | 0 | 0 | 0 | 0 | 0 | 1 |
| 090004 | 獨協医科大学 | 6 | 1 | 14 | 4 | 0 | 0 | 1 | 0 | 1 | 0 | 0 | 0 | 7 | 0 | 3 | 1 | 1 | 5 | 0 | 0 | 37 |
| 090005 | 済生会宇都宮病院 | 2 | 4 | 8 | 2 | 0 | 0 | 0 | 0 | 0 | 0 | 0 | 1 | 0 | 2 | 0 | 1 | 0 | 2 | 0 | 0 | 19 |
| 090011 | 足利赤十字病院 | 0 | 7 | 9 | 3 | 0 | 0 | 1 | 1 | 0 | 0 | 0 | 1 | 0 | 0 | 1 | 1 | 0 | 1 | 0 | 0 | 24 |
| 090015 | 自治医科大学 | 8 | 15 | 15 | 3 | 0 | 4 | 2 | 0 | 6 | 1 | 2 | 0 | 0 | 6 | 1 | 2 | 0 | 0 | 7 | 2 | 57 |
| 090016 | 栃木県立がんセンター | 3 | 2 | 9 | 6 | 0 | 0 | 5 | 0 | 1 | 4 | 0 | 4 | 0 | 4 | 0 | 4 | 0 | 0 | 1 | 0 | 32 |
| 100005 | 高崎総合医療センター | 3 | 1 | 7 | 4 | 0 | 0 | 1 | 0 | 2 | 0 | 3 | 0 | 0 | 2 | 0 | 3 | 0 | 0 | 2 | 0 | 20 |
| 100012 | 群馬大学 | 0 | 10 | 11 | 6 | 0 | 0 | 2 | 1 | 0 | 2 | 0 | 2 | 0 | 2 | 0 | 2 | 0 | 0 | 3 | 0 | 37 |

| 施設番号 | 登録機関 | 0期 | 進行期 | | | | | | | | | | | | I~IV期計 | | | |
|--------|--------------------|----|-----|----|----|------|---|---|------|------|---|-----|---|------|--------|---|-----|----|
| | | | I期 | | | II期 | | | III期 | | | IV期 | | | | | | |
| | | | a | b | c | ab不明 | a | b | c | ab不明 | a | b | c | ab不明 | | a | b | c |
| 130064 | 東邦大学医療センター大橋病院 | 0 | 10 | 6 | 3 | 0 | 0 | 0 | 0 | 0 | 0 | 2 | 0 | 0 | 1 | 0 | 0 | 22 |
| 130074 | 東京医科大学 | 7 | 5 | 17 | 8 | 0 | 1 | 3 | 1 | 2 | 0 | 2 | 0 | 0 | 2 | 0 | 0 | 41 |
| 130077 | 慶應義塾大学 | 8 | 28 | 21 | 5 | 0 | 6 | 7 | 0 | 4 | 0 | 11 | 0 | 0 | 2 | 0 | 84 | |
| 130079 | 東京厚生年金病院 | 0 | 0 | 0 | 0 | 0 | 0 | 0 | 0 | 0 | 0 | 0 | 0 | 0 | 0 | 0 | 0 | |
| 130080 | 国立国際医療研究センター | 0 | 6 | 4 | 1 | 0 | 0 | 1 | 2 | 0 | 1 | 0 | 0 | 0 | 0 | 0 | 15 | |
| 130081 | 東京女子医科大学 | 0 | 4 | 9 | 3 | 0 | 2 | 4 | 0 | 1 | 0 | 2 | 0 | 0 | 2 | 0 | 27 | |
| 130085 | 立正佼成会附属佼成病院 | 0 | 2 | 2 | 2 | 0 | 0 | 0 | 0 | 0 | 0 | 0 | 0 | 0 | 1 | 0 | 7 | |
| 130092 | 帝京大学 | 2 | 5 | 7 | 3 | 0 | 1 | 4 | 0 | 2 | 0 | 1 | 2 | 0 | 1 | 0 | 26 | |
| 130095 | 日本大学 | 0 | 2 | 6 | 7 | 0 | 2 | 4 | 0 | 0 | 0 | 3 | 0 | 0 | 2 | 0 | 26 | |
| 130099 | 武蔵野赤十字病院 | 1 | 9 | 5 | 5 | 0 | 6 | 5 | 0 | 4 | 0 | 1 | 0 | 0 | 2 | 3 | 40 | |
| 130100 | 杏林大学 | 2 | 6 | 15 | 7 | 0 | 1 | 1 | 0 | 5 | 1 | 5 | 0 | 0 | 3 | 0 | 44 | |
| 130102 | 都立多摩総合医療センター | 2 | 7 | 8 | 2 | 1 | 1 | 1 | 0 | 7 | 0 | 3 | 0 | 0 | 4 | 0 | 34 | |
| 130106 | 災害医療センター | 0 | 0 | 0 | 0 | 0 | 0 | 0 | 0 | 0 | 0 | 0 | 0 | 0 | 0 | 0 | 0 | |
| 130107 | 立川病院 | 6 | 2 | 10 | 3 | 0 | 1 | 1 | 0 | 5 | 0 | 4 | 0 | 0 | 3 | 0 | 29 | |
| 130112 | 町田市市民病院 | 1 | 0 | 5 | 4 | 0 | 1 | 0 | 0 | 3 | 0 | 1 | 0 | 0 | 1 | 0 | 15 | |
| 130116 | 東京慈恵会医科大学第三病院 | 0 | 2 | 4 | 6 | 0 | 0 | 0 | 0 | 1 | 0 | 0 | 0 | 1 | 0 | 0 | 15 | |
| 130119 | 日本医科大学多摩永山病院 | 5 | 2 | 2 | 0 | 0 | 1 | 1 | 1 | 0 | 0 | 1 | 0 | 0 | 0 | 0 | 8 | |
| 130122 | 都立駒込病院 | 0 | 9 | 11 | 5 | 0 | 1 | 2 | 0 | 10 | 0 | 4 | 1 | 0 | 5 | 0 | 48 | |
| 130124 | 杏雲堂病院 | 1 | 0 | 2 | 0 | 0 | 0 | 0 | 0 | 2 | 0 | 1 | 0 | 0 | 0 | 0 | 5 | |
| 130125 | 糖研有明病院 | 0 | 55 | 35 | 13 | 0 | 4 | 3 | 0 | 30 | 1 | 23 | 1 | 1 | 5 | 3 | 174 | |
| 130137 | 東海大学八王子病院 | 0 | 0 | 0 | 0 | 0 | 0 | 0 | 0 | 0 | 0 | 0 | 0 | 0 | 0 | 0 | 0 | |
| 130144 | 順天堂大学練馬病院 | 0 | 5 | 6 | 2 | 0 | 1 | 0 | 0 | 0 | 0 | 3 | 0 | 0 | 3 | 0 | 20 | |
| 140001 | 川崎市立川崎病院 | 2 | 2 | 10 | 1 | 0 | 1 | 1 | 0 | 1 | 0 | 1 | 0 | 0 | 2 | 0 | 19 | |
| 140006 | 日本医科大学武蔵小杉病院 | 1 | 0 | 12 | 2 | 0 | 0 | 0 | 0 | 2 | 0 | 0 | 0 | 0 | 0 | 0 | 16 | |
| 140008 | 関東労災病院 | 0 | 1 | 8 | 1 | 0 | 0 | 0 | 0 | 3 | 0 | 0 | 0 | 0 | 0 | 0 | 13 | |
| 140012 | 聖マリアンナ医科大学 | 11 | 9 | 14 | 7 | 0 | 1 | 6 | 0 | 7 | 0 | 1 | 0 | 0 | 2 | 0 | 47 | |
| 140016 | 横浜労災病院 | 0 | 1 | 4 | 2 | 0 | 1 | 0 | 0 | 0 | 0 | 0 | 0 | 0 | 0 | 0 | 8 | |
| 140017 | 昭和大学藤が丘病院 | 1 | 4 | 4 | 5 | 0 | 2 | 0 | 0 | 2 | 0 | 2 | 0 | 0 | 2 | 0 | 21 | |
| 140020 | 北里大学 | 0 | 18 | 8 | 9 | 0 | 6 | 2 | 0 | 6 | 0 | 6 | 1 | 0 | 9 | 1 | 66 | |
| 140021 | 社会保険相模野病院 | 2 | 4 | 4 | 1 | 0 | 0 | 0 | 0 | 0 | 0 | 0 | 0 | 0 | 0 | 0 | 9 | |
| 140029 | 横浜市立大学 | 4 | 11 | 16 | 1 | 0 | 1 | 4 | 0 | 7 | 0 | 4 | 1 | 0 | 2 | 0 | 47 | |
| 140030 | 横浜南共済病院 | 1 | 2 | 3 | 1 | 0 | 0 | 1 | 0 | 0 | 0 | 3 | 1 | 0 | 0 | 0 | 11 | |
| 140035 | 横浜市立市民病院 | 2 | 6 | 6 | 9 | 0 | 0 | 0 | 0 | 6 | 0 | 1 | 0 | 0 | 2 | 0 | 30 | |
| 140037 | 聖マリアンナ医科大学横浜西部病院 | 0 | 1 | 5 | 3 | 0 | 0 | 0 | 0 | 0 | 0 | 0 | 1 | 0 | 0 | 0 | 10 | |
| 140044 | 湘南鎌倉総合病院 | 0 | 0 | 0 | 0 | 0 | 0 | 0 | 0 | 0 | 0 | 0 | 0 | 0 | 0 | 0 | 0 | |
| 140049 | 平塚市民病院 | 0 | 0 | 0 | 0 | 0 | 0 | 0 | 0 | 0 | 0 | 0 | 0 | 0 | 0 | 0 | 0 | |
| 140054 | 伊勢原協同病院 | 3 | 1 | 2 | 1 | 0 | 0 | 0 | 0 | 0 | 0 | 1 | 0 | 0 | 0 | 0 | 5 | |
| 140055 | 東海大学 | 0 | 11 | 19 | 11 | 0 | 1 | 1 | 0 | 14 | 1 | 5 | 0 | 0 | 2 | 0 | 65 | |
| 140059 | 神奈川県立がんセンター | 1 | 6 | 14 | 11 | 0 | 7 | 3 | 0 | 21 | 0 | 6 | 2 | 2 | 6 | 0 | 78 | |
| 140061 | 横浜市立大学附属市民総合医療センター | 2 | 2 | 6 | 2 | 0 | 0 | 0 | 0 | 2 | 0 | 1 | 0 | 0 | 0 | 0 | 13 | |
| 140063 | 昭和大学横浜市北部病院 | 0 | 0 | 0 | 0 | 0 | 0 | 0 | 0 | 0 | 0 | 0 | 0 | 0 | 0 | 0 | 0 | |
| 140093 | 済生会横浜市東部病院 | 0 | 4 | 4 | 5 | 0 | 2 | 1 | 0 | 1 | 0 | 3 | 0 | 0 | 1 | 0 | 21 | |

| 施設番号 | 登録機関 | 進行期 | | | | | | | | | | | | I~IV期計 | | | | | |
|--------|-------------------|-----|----|----|----|---|---|-----|---|----|------|---|---|--------|-----|---|---|---|-----|
| | | 0期 | | | I期 | | | II期 | | | III期 | | | | IV期 | | | | |
| | | a | b | c | a | b | c | a | b | c | a | b | c | | a | b | c | | |
| 240002 | 三重県立総合医療センター | 0 | 5 | 6 | 6 | 0 | 1 | 1 | 0 | 0 | 2 | 0 | 0 | 0 | 0 | 2 | 0 | 0 | 24 |
| 240003 | 市立四日市病院 | 0 | 1 | 2 | 0 | 0 | 1 | 0 | 0 | 0 | 0 | 0 | 1 | 0 | 0 | 0 | 2 | 0 | 7 |
| 240008 | 三重中央医療センター | 1 | 0 | 5 | 0 | 0 | 1 | 0 | 0 | 1 | 0 | 0 | 1 | 0 | 0 | 1 | 0 | 0 | 11 |
| 240009 | 三重大学 | 4 | 11 | 14 | 5 | 0 | 1 | 1 | 0 | 0 | 1 | 0 | 1 | 0 | 0 | 3 | 0 | 0 | 37 |
| 240015 | 山田赤十字病院 | 2 | 6 | 6 | 3 | 0 | 0 | 0 | 0 | 0 | 2 | 0 | 2 | 0 | 0 | 1 | 0 | 0 | 20 |
| 250001 | 大津赤十字病院 | 0 | 4 | 7 | 2 | 0 | 0 | 2 | 0 | 0 | 1 | 0 | 0 | 0 | 0 | 1 | 0 | 0 | 17 |
| 250003 | 滋賀医科大学 | 3 | 2 | 6 | 0 | 1 | 1 | 0 | 0 | 2 | 0 | 0 | 3 | 0 | 0 | 2 | 0 | 0 | 17 |
| 250006 | 近江八幡市立総合医療センター | 1 | 1 | 2 | 1 | 0 | 0 | 0 | 0 | 0 | 0 | 0 | 0 | 0 | 0 | 0 | 0 | 0 | 4 |
| 250008 | 滋賀県立成人病センター | 3 | 8 | 6 | 1 | 1 | 0 | 0 | 1 | 0 | 4 | 0 | 3 | 0 | 0 | 1 | 0 | 0 | 24 |
| 260002 | 京都第二赤十字病院 | 1 | 3 | 9 | 3 | 0 | 0 | 0 | 2 | 0 | 1 | 0 | 0 | 0 | 0 | 1 | 0 | 0 | 19 |
| 260003 | 京都府立医科大学 | 1 | 1 | 2 | 5 | 0 | 0 | 0 | 3 | 0 | 2 | 0 | 0 | 0 | 0 | 2 | 0 | 0 | 15 |
| 260006 | 京都市立病院 | 0 | 0 | 0 | 0 | 0 | 0 | 0 | 0 | 0 | 0 | 0 | 0 | 0 | 0 | 0 | 0 | 0 | 0 |
| 260007 | 京都第一赤十字病院 | 2 | 6 | 9 | 4 | 0 | 2 | 2 | 0 | 3 | 0 | 2 | 0 | 0 | 0 | 0 | 0 | 0 | 29 |
| 260009 | 京都大学 | 0 | 8 | 5 | 4 | 0 | 1 | 1 | 0 | 3 | 0 | 6 | 1 | 0 | 4 | 0 | 0 | 0 | 33 |
| 260013 | 京都桂病院 | 0 | 3 | 0 | 1 | 0 | 0 | 1 | 0 | 0 | 0 | 0 | 0 | 0 | 0 | 0 | 0 | 0 | 5 |
| 260014 | 京都医療センター | 0 | 11 | 7 | 2 | 0 | 0 | 0 | 0 | 1 | 0 | 1 | 0 | 0 | 2 | 0 | 0 | 0 | 24 |
| 260017 | 済生会京都府病院 | 0 | 2 | 4 | 1 | 0 | 0 | 0 | 0 | 0 | 0 | 0 | 0 | 0 | 0 | 0 | 0 | 0 | 9 |
| 270003 | 北野病院 | 2 | 6 | 14 | 4 | 0 | 0 | 2 | 0 | 2 | 0 | 2 | 0 | 0 | 0 | 2 | 0 | 0 | 30 |
| 270007 | 大阪府立総合医療センター | 5 | 1 | 11 | 2 | 0 | 0 | 1 | 0 | 6 | 0 | 7 | 0 | 0 | 5 | 0 | 0 | 0 | 33 |
| 270009 | 大阪医療センター | 1 | 3 | 10 | 7 | 0 | 2 | 4 | 0 | 4 | 1 | 1 | 0 | 0 | 1 | 1 | 0 | 1 | 34 |
| 270013 | 大阪警察病院 | 0 | 2 | 6 | 2 | 0 | 0 | 0 | 0 | 3 | 0 | 1 | 0 | 0 | 0 | 0 | 0 | 0 | 14 |
| 270014 | 大阪赤十字病院 | 4 | 4 | 9 | 4 | 0 | 0 | 2 | 0 | 3 | 0 | 2 | 0 | 0 | 2 | 0 | 0 | 0 | 26 |
| 270016 | 大阪市立大学 | 0 | 3 | 8 | 4 | 0 | 0 | 1 | 0 | 9 | 0 | 3 | 0 | 0 | 5 | 0 | 0 | 0 | 33 |
| 270018 | 日生病院 | 0 | 0 | 2 | 1 | 0 | 0 | 1 | 0 | 0 | 0 | 0 | 0 | 0 | 0 | 0 | 0 | 0 | 5 |
| 270032 | 済生会吹田病院 | 0 | 3 | 4 | 3 | 0 | 1 | 0 | 0 | 0 | 0 | 1 | 0 | 0 | 0 | 0 | 0 | 0 | 12 |
| 270035 | 大阪大学 | 0 | 8 | 11 | 5 | 0 | 2 | 3 | 0 | 7 | 1 | 6 | 0 | 0 | 1 | 0 | 0 | 0 | 44 |
| 270041 | 大阪医科大学 | 3 | 14 | 19 | 4 | 0 | 0 | 0 | 0 | 6 | 0 | 1 | 0 | 1 | 8 | 0 | 0 | 0 | 53 |
| 270042 | 関西医科大学枚方病院 | 1 | 7 | 2 | 2 | 0 | 1 | 4 | 0 | 5 | 0 | 4 | 0 | 0 | 1 | 1 | 0 | 0 | 27 |
| 270056 | 近畿大学 | 6 | 3 | 15 | 7 | 0 | 0 | 4 | 0 | 12 | 0 | 6 | 0 | 0 | 3 | 0 | 0 | 0 | 50 |
| 270060 | 市立堺病院 | 0 | 0 | 0 | 0 | 0 | 0 | 0 | 0 | 0 | 0 | 0 | 0 | 0 | 0 | 0 | 0 | 0 | 0 |
| 270062 | 大阪労災病院 | 2 | 7 | 12 | 6 | 0 | 2 | 1 | 0 | 6 | 0 | 2 | 0 | 0 | 0 | 0 | 0 | 0 | 36 |
| 270067 | 市立貝塚病院 | 0 | 7 | 6 | 3 | 1 | 1 | 1 | 0 | 0 | 0 | 0 | 0 | 0 | 0 | 0 | 0 | 0 | 19 |
| 270101 | 大阪府立成人病センター | 6 | 7 | 15 | 4 | 0 | 1 | 3 | 0 | 2 | 0 | 4 | 0 | 0 | 3 | 0 | 0 | 0 | 39 |
| 280001 | 神戸大学 | 0 | 3 | 7 | 6 | 1 | 0 | 2 | 1 | 0 | 0 | 1 | 2 | 0 | 0 | 0 | 0 | 0 | 23 |
| 280002 | 神戸市立医療センター-中央市民病院 | 1 | 6 | 9 | 1 | 0 | 0 | 2 | 0 | 2 | 0 | 1 | 0 | 0 | 3 | 0 | 0 | 0 | 24 |
| 280010 | 神戸医療センター | 0 | 0 | 3 | 1 | 0 | 0 | 0 | 0 | 1 | 0 | 0 | 0 | 0 | 0 | 0 | 0 | 0 | 5 |
| 280012 | 兵庫県立淡路病院 | 2 | 8 | 4 | 1 | 0 | 0 | 0 | 0 | 0 | 0 | 0 | 0 | 0 | 0 | 0 | 0 | 0 | 13 |
| 280015 | 関西労災病院 | 2 | 5 | 9 | 7 | 0 | 0 | 2 | 0 | 4 | 0 | 2 | 1 | 0 | 3 | 0 | 0 | 0 | 33 |
| 280021 | 兵庫医科大学 | 0 | 2 | 1 | 6 | 0 | 1 | 3 | 0 | 1 | 0 | 2 | 0 | 0 | 1 | 0 | 0 | 0 | 17 |
| 280028 | 公立豊岡病院 | 2 | 3 | 2 | 2 | 0 | 1 | 0 | 0 | 0 | 0 | 1 | 0 | 0 | 0 | 0 | 0 | 0 | 9 |
| 280030 | 姫路赤十字病院 | 0 | 5 | 5 | 2 | 0 | 0 | 2 | 0 | 6 | 0 | 4 | 0 | 1 | 1 | 0 | 0 | 0 | 26 |
| 280033 | 兵庫県立がんセンター | 4 | 21 | 33 | 11 | 0 | 3 | 9 | 0 | 8 | 0 | 7 | 0 | 0 | 13 | 0 | 0 | 0 | 105 |

| 施設番号 | 登録機関 | 0期 | 進行期 | | | | | | | | | | | | I~IV期計 | | | |
|--------|-------------|-----|------|------|-----|------|-----|-----|------|------|----|-----|----|------|--------|----|------|----|
| | | | I期 | | | II期 | | | III期 | | | IV期 | | | | | | |
| | | | a | b | c | ab不明 | a | b | c | ab不明 | a | b | c | ab不明 | | a | b | c |
| 380005 | 松山赤十字病院 | 0 | 3 | 3 | 0 | 0 | 0 | 0 | 1 | 0 | 0 | 1 | 0 | 0 | 2 | 0 | 0 | 10 |
| 380006 | 愛媛大学 | 1 | 8 | 8 | 7 | 0 | 1 | 2 | 0 | 1 | 0 | 1 | 0 | 0 | 3 | 0 | 0 | 31 |
| 390003 | 高知医療センター | 2 | 2 | 8 | 3 | 0 | 0 | 1 | 0 | 3 | 0 | 1 | 0 | 0 | 2 | 0 | 0 | 20 |
| 390006 | 高知大学 | 0 | 6 | 6 | 5 | 1 | 2 | 2 | 0 | 2 | 0 | 2 | 0 | 0 | 0 | 0 | 0 | 25 |
| 400002 | 北九州市立医療センター | 3 | 7 | 8 | 5 | 0 | 0 | 1 | 0 | 5 | 0 | 3 | 0 | 0 | 1 | 0 | 0 | 30 |
| 400003 | 小倉病院 | 0 | 0 | 0 | 0 | 0 | 0 | 0 | 0 | 0 | 0 | 0 | 0 | 0 | 0 | 0 | 0 | 0 |
| 400007 | 九州厚生年金病院 | 5 | 15 | 12 | 1 | 0 | 1 | 1 | 0 | 2 | 0 | 1 | 1 | 1 | 2 | 0 | 0 | 37 |
| 400008 | 産業医科大学 | 1 | 9 | 12 | 4 | 0 | 1 | 0 | 0 | 3 | 0 | 1 | 0 | 0 | 4 | 0 | 0 | 34 |
| 400010 | 九州医療センター | 2 | 1 | 6 | 2 | 0 | 1 | 1 | 0 | 2 | 0 | 0 | 0 | 0 | 2 | 0 | 0 | 15 |
| 400012 | 九州大学病院 | 7 | 11 | 10 | 1 | 0 | 1 | 0 | 0 | 5 | 0 | 6 | 0 | 1 | 3 | 0 | 0 | 38 |
| 400013 | 福岡大学 | 1 | 3 | 4 | 2 | 0 | 2 | 1 | 0 | 2 | 0 | 0 | 0 | 0 | 2 | 0 | 0 | 16 |
| 400014 | 福岡赤十字病院 | 3 | 3 | 4 | 2 | 0 | 1 | 0 | 0 | 1 | 0 | 0 | 0 | 0 | 2 | 0 | 0 | 13 |
| 400017 | 飯塚病院 | 1 | 2 | 5 | 7 | 1 | 1 | 0 | 0 | 2 | 0 | 2 | 0 | 0 | 1 | 0 | 0 | 21 |
| 400020 | 久留米大学 | 0 | 11 | 10 | 2 | 0 | 3 | 1 | 0 | 7 | 0 | 3 | 0 | 0 | 5 | 0 | 0 | 42 |
| 400022 | 聖マリア病院 | 3 | 1 | 3 | 1 | 0 | 0 | 0 | 0 | 1 | 0 | 1 | 0 | 0 | 1 | 0 | 0 | 8 |
| 400026 | 済生会福岡総合病院 | 3 | 4 | 4 | 4 | 0 | 1 | 4 | 0 | 1 | 0 | 5 | 0 | 0 | 2 | 0 | 0 | 25 |
| 400040 | 九州がんセンター | 2 | 6 | 20 | 6 | 0 | 1 | 2 | 0 | 5 | 0 | 5 | 0 | 0 | 4 | 0 | 0 | 49 |
| 410002 | 佐賀県立病院好生館 | 0 | 0 | 0 | 0 | 0 | 0 | 0 | 0 | 0 | 0 | 0 | 0 | 0 | 0 | 0 | 0 | 0 |
| 410005 | 佐賀大学 | 0 | 5 | 8 | 3 | 0 | 0 | 3 | 0 | 8 | 0 | 2 | 0 | 0 | 2 | 0 | 0 | 31 |
| 420001 | 長崎市立市民病院 | 0 | 1 | 4 | 2 | 0 | 0 | 0 | 0 | 0 | 0 | 1 | 0 | 0 | 0 | 0 | 0 | 8 |
| 420002 | 長崎大学 | 0 | 6 | 6 | 1 | 4 | 0 | 2 | 0 | 1 | 0 | 3 | 0 | 0 | 1 | 0 | 0 | 24 |
| 420003 | 日赤長崎原爆病院 | 0 | 3 | 1 | 2 | 1 | 0 | 1 | 0 | 3 | 0 | 1 | 0 | 0 | 0 | 0 | 0 | 12 |
| 420006 | 佐世保共済病院 | 0 | 1 | 8 | 1 | 0 | 0 | 0 | 0 | 3 | 0 | 2 | 0 | 0 | 1 | 0 | 0 | 16 |
| 420007 | 佐世保市立総合病院 | 0 | 0 | 0 | 0 | 0 | 0 | 0 | 0 | 0 | 0 | 0 | 0 | 0 | 0 | 0 | 0 | 0 |
| 430001 | 熊本医療センター | 1 | 16 | 11 | 6 | 0 | 1 | 3 | 0 | 4 | 0 | 2 | 0 | 0 | 0 | 0 | 0 | 45 |
| 430002 | 熊本大学 | 3 | 10 | 14 | 5 | 0 | 0 | 5 | 0 | 3 | 1 | 1 | 0 | 0 | 2 | 0 | 0 | 41 |
| 430003 | 市立熊本市民病院 | 1 | 1 | 3 | 1 | 0 | 0 | 0 | 0 | 2 | 0 | 1 | 0 | 0 | 1 | 0 | 0 | 9 |
| 440002 | 大分県立病院 | 4 | 7 | 16 | 5 | 0 | 0 | 3 | 1 | 3 | 0 | 4 | 1 | 0 | 7 | 0 | 0 | 47 |
| 440003 | 別府医療センター | 0 | 4 | 5 | 2 | 0 | 0 | 1 | 0 | 3 | 0 | 1 | 0 | 0 | 1 | 0 | 0 | 17 |
| 440005 | 大分大学 | 5 | 7 | 8 | 3 | 0 | 1 | 0 | 0 | 5 | 0 | 0 | 0 | 0 | 7 | 0 | 0 | 31 |
| 450001 | 県立宮崎病院 | 2 | 7 | 8 | 3 | 0 | 0 | 0 | 0 | 1 | 0 | 3 | 0 | 0 | 1 | 0 | 0 | 23 |
| 450005 | 宮崎大学 | 0 | 2 | 2 | 7 | 0 | 1 | 0 | 0 | 1 | 0 | 2 | 0 | 0 | 3 | 0 | 0 | 20 |
| 460001 | 鹿児島大学 | 3 | 4 | 9 | 3 | 0 | 0 | 1 | 0 | 2 | 1 | 3 | 0 | 0 | 0 | 0 | 0 | 23 |
| 460004 | 鹿児島市立病院 | 0 | 7 | 16 | 3 | 0 | 0 | 7 | 0 | 8 | 0 | 1 | 0 | 0 | 2 | 0 | 0 | 44 |
| 470008 | 琉球大学 | 2 | 16 | 12 | 2 | 0 | 1 | 2 | 0 | 1 | 0 | 4 | 2 | 0 | 1 | 0 | 0 | 41 |
| 470010 | 沖縄県立中部病院 | 1 | 7 | 3 | 0 | 0 | 0 | 0 | 0 | 0 | 0 | 0 | 1 | 0 | 1 | 0 | 0 | 12 |
| | 合計 | 357 | 1157 | 1849 | 790 | 40 | 203 | 349 | 18 | 664 | 21 | 477 | 56 | 32 | 434 | 23 | 6113 | |

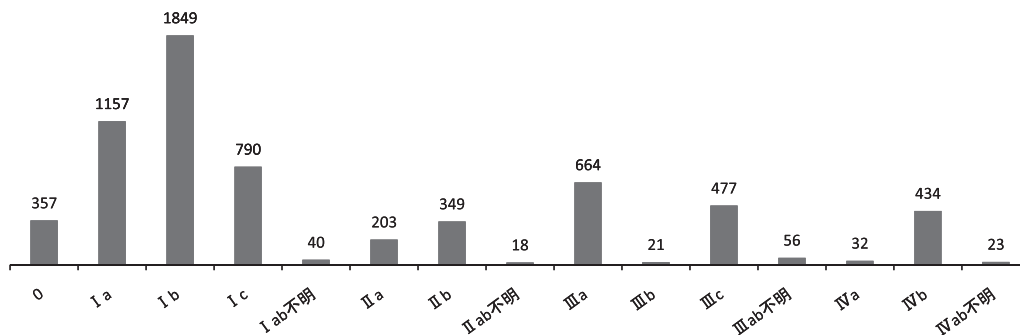
2009年度 子宮体癌Ⅰ期～Ⅳ期組織分類

| 組織分類 | 例数 | % |
|----------------------------------|------|------|
| 類内膜癌 | 1170 | 19.1 |
| 類内膜癌 a)類内膜腺癌 | 3730 | 61.0 |
| 類内膜癌 b)扁平上皮への分化を伴う類内膜腺癌 1.腺扁平上皮癌 | 107 | 1.8 |
| 類内膜癌 b)扁平上皮への分化を伴う類内膜腺癌 2.腺棘細胞癌 | 109 | 1.8 |
| 漿液性腺癌 | 294 | 4.8 |
| 明細胞腺癌 | 140 | 2.3 |
| 粘液性腺癌 | 29 | 0.5 |
| 扁平上皮癌 | 5 | 0.1 |
| 混合癌 | 122 | 2.0 |
| 未分化癌 | 36 | 0.6 |
| 癌繊維腫 | 3 | 0.0 |
| 癌肉腫 | 286 | 4.7 |
| 分類不明 | 82 | 1.3 |
| 合計 | 6113 | |

2009年度〔総括Ⅰ〕子宮体癌治療患者進行期分布

| 進行期 | 例数 | % | 細分類 | 例数 | % |
|-----|------|-------|--------|------|------|
| 0 | 357 | 5.5 | 0 | 357 | 5.5 |
| Ⅰ | 3836 | 59.3 | Ⅰ a | 1157 | 17.9 |
| | | | Ⅰ b | 1849 | 28.6 |
| | | | Ⅰ c | 790 | 12.2 |
| | | | Ⅰ ab不明 | 40 | 0.6 |
| Ⅱ | 570 | 8.8 | Ⅱ a | 203 | 3.1 |
| | | | Ⅱ b | 349 | 5.4 |
| | | | Ⅱ ab不明 | 18 | 0.3 |
| Ⅲ | 1218 | 18.8 | Ⅲ a | 664 | 10.3 |
| | | | Ⅲ b | 21 | 0.3 |
| | | | Ⅲ c | 477 | 7.4 |
| | | | Ⅲ ab不明 | 56 | 0.9 |
| Ⅳ | 489 | 7.6 | Ⅳ a | 32 | 0.5 |
| | | | Ⅳ b | 434 | 6.7 |
| | | | Ⅳ ab不明 | 23 | 0.4 |
| 合計 | 6470 | 100.0 | 合計 | 6470 | |

2009年度 子宮体癌治療患者進行期分布

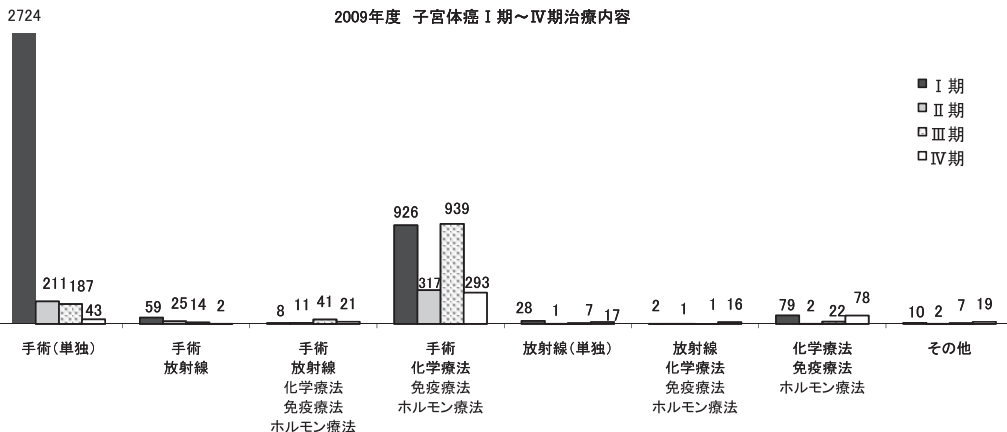


2009年度〔総括2〕子宮体癌0期治療内容

| 治療法 | 例数 | % |
|----------|-----|------|
| 全面掻爬 | 66 | 18.5 |
| 単純全摘 | 237 | 66.4 |
| 単摘+リンパ節 | 6 | 1.7 |
| 準広汎 | 1 | 0.3 |
| 準広汎+リンパ節 | 0 | 0 |
| 広汎全摘 | 0 | 0 |
| 放射線療法 | 0 | 0 |
| ホルモン療法 | 46 | 12.9 |
| その他 | 1 | 0.3 |
| 合計 | 357 | |

2009年度〔総括3〕子宮体癌I期～IV期治療内容

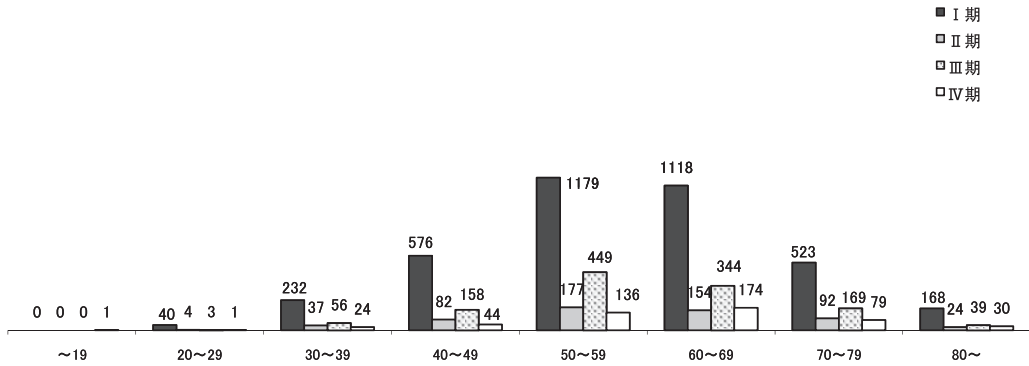
| 進行期 | 治療法 | 手術 (単独) | | 手術 放射線 | | 手術 放射線 化学療法 免疫療法 ホルモン療法 | | 手術 化学療法 免疫療法 ホルモン療法 | | 放射線 (単独) | | 放射線 化学療法 免疫療法 ホルモン療法 | | 化学療法 免疫療法 ホルモン療法 | | その他 | | 計 | |
|-----|------|------------|------|-----------|-----|-------------------------------------|------|------------------------------|-----|-------------|-----|-------------------------------|-----|------------------------|-----|-----|------|------|------|
| | | 例数 | % | 例数 | % | 例数 | % | 例数 | % | 例数 | % | 例数 | % | 例数 | % | 例数 | % | 例数 | % |
| I | a | 1000 | 16.4 | 5 | 0.1 | 0 | 0.0 | 68 | 1.1 | 9 | 0.1 | 0 | 0.0 | 69 | 1.1 | 6 | 0.1 | 1157 | 18.9 |
| | b | 1449 | 23.7 | 30 | 0.5 | 2 | 0.0 | 346 | 5.7 | 15 | 0.2 | 2 | 0.0 | 5 | 0.1 | 0 | 0.0 | 1849 | 30.2 |
| | c | 249 | 4.1 | 23 | 0.4 | 6 | 0.1 | 508 | 8.3 | 1 | 0.0 | 0 | 0.0 | 2 | 0.0 | 1 | 0.0 | 790 | 12.9 |
| | ab不明 | 26 | 0.4 | 1 | 0.0 | 0 | 0.0 | 4 | 0.1 | 3 | 0.0 | 0 | 0.0 | 3 | 0.0 | 3 | 0.0 | 40 | 0.7 |
| II | a | 98 | 1.6 | 2 | 0.0 | 1 | 0.0 | 101 | 1.7 | 0 | 0.0 | 0 | 0.0 | 0 | 0.0 | 1 | 0.0 | 203 | 3.3 |
| | b | 107 | 1.8 | 23 | 0.4 | 7 | 0.1 | 211 | 3.5 | 0 | 0.0 | 0 | 0.0 | 1 | 0.0 | 0 | 0.0 | 349 | 5.7 |
| | ab不明 | 6 | 0.1 | 0 | 0.0 | 3 | 0.0 | 5 | 0.1 | 1 | 0.0 | 1 | 0.0 | 1 | 0.0 | 1 | 0.0 | 18 | 0.3 |
| III | a | 139 | 2.3 | 6 | 0.1 | 16 | 0.3 | 499 | 8.2 | 0 | 0.0 | 0 | 0.0 | 3 | 0.0 | 1 | 0.0 | 664 | 10.9 |
| | b | 3 | 0.0 | 4 | 0.1 | 0 | 0.0 | 12 | 0.2 | 0 | 0.0 | 0 | 0.0 | 1 | 0.0 | 1 | 0.0 | 21 | 0.3 |
| | c | 43 | 0.7 | 4 | 0.1 | 21 | 0.3 | 404 | 6.6 | 0 | 0.0 | 0 | 0.0 | 5 | 0.1 | 0 | 0.0 | 477 | 7.8 |
| | ab不明 | 2 | 0.0 | 0 | 0.0 | 4 | 0.1 | 24 | 0.4 | 7 | 0.1 | 1 | 0.0 | 13 | 0.2 | 5 | 0.1 | 56 | 0.9 |
| IV | a | 4 | 0.1 | 1 | 0.0 | 1 | 0.0 | 13 | 0.2 | 0 | 0.0 | 1 | 0.0 | 11 | 0.2 | 1 | 0.0 | 32 | 0.5 |
| | b | 38 | 0.6 | 1 | 0.0 | 20 | 0.3 | 268 | 4.4 | 15 | 0.2 | 15 | 0.2 | 62 | 1.0 | 15 | 0.2 | 434 | 7.1 |
| | ab不明 | 1 | 0.0 | 0 | 0.0 | 0 | 0.0 | 12 | 0.2 | 2 | 0.0 | 0 | 0.0 | 5 | 0.1 | 3 | 0.0 | 23 | 0.4 |
| 合計 | 3165 | 51.8 | 100 | 1.6 | 81 | 1.3 | 2475 | 40.5 | 53 | 0.9 | 20 | 0.3 | 181 | 3.0 | 38 | 0.6 | 6113 | | |



2009年度〔総括4〕子宮体癌Ⅰ期～Ⅳ期進行期別年齢分布

| 進行期 | 年齢 | ～19 | | 20～29 | | 30～39 | | 40～49 | | 50～59 | | 60～69 | | 70～79 | | 80～ | | 計 | |
|-----|------|-----|-----|-------|-----|-------|-----|-------|------|-------|------|-------|-----|-------|-----|-----|------|------|------|
| | | 例数 | % | 例数 | % | 例数 | % | 例数 | % | 例数 | % | 例数 | % | 例数 | % | 例数 | % | 例数 | % |
| Ⅰ | a | 0 | 0.0 | 27 | 0.4 | 133 | 2.2 | 296 | 4.8 | 361 | 5.9 | 212 | 3.5 | 99 | 1.6 | 29 | 0.5 | 1157 | 18.9 |
| | b | 0 | 0.0 | 9 | 0.1 | 84 | 1.4 | 235 | 3.8 | 607 | 9.9 | 583 | 9.5 | 252 | 4.1 | 79 | 1.3 | 1849 | 30.2 |
| | c | 0 | 0.0 | 1 | 0.0 | 14 | 0.2 | 35 | 0.6 | 202 | 3.3 | 313 | 5.1 | 168 | 2.7 | 57 | 0.9 | 790 | 12.9 |
| | ab不明 | 0 | 0.0 | 3 | 0.0 | 1 | 0.0 | 10 | 0.2 | 9 | 0.1 | 10 | 0.2 | 4 | 0.1 | 3 | 0.0 | 40 | 0.7 |
| Ⅱ | a | 0 | 0.0 | 1 | 0.0 | 18 | 0.3 | 30 | 0.5 | 55 | 0.9 | 63 | 1.0 | 29 | 0.5 | 7 | 0.1 | 203 | 3.3 |
| | b | 0 | 0.0 | 2 | 0.0 | 17 | 0.3 | 51 | 0.8 | 117 | 1.9 | 87 | 1.4 | 58 | 0.9 | 17 | 0.3 | 349 | 5.7 |
| | ab不明 | 0 | 0.0 | 1 | 0.0 | 2 | 0.0 | 1 | 0.0 | 5 | 0.1 | 4 | 0.1 | 5 | 0.1 | 0 | 0.0 | 18 | 0.3 |
| Ⅲ | a | 0 | 0.0 | 2 | 0.0 | 37 | 0.6 | 110 | 1.8 | 250 | 4.1 | 164 | 2.7 | 81 | 1.3 | 20 | 0.3 | 664 | 10.9 |
| | b | 0 | 0.0 | 0 | 0.0 | 1 | 0.0 | 2 | 0.0 | 5 | 0.1 | 7 | 0.1 | 4 | 0.1 | 2 | 0.0 | 21 | 0.3 |
| | c | 0 | 0.0 | 1 | 0.0 | 15 | 0.2 | 44 | 0.7 | 177 | 2.9 | 153 | 2.5 | 74 | 1.2 | 13 | 0.2 | 477 | 7.8 |
| | ab不明 | 0 | 0.0 | 0 | 0.0 | 3 | 0.0 | 2 | 0.0 | 17 | 0.3 | 20 | 0.3 | 10 | 0.2 | 4 | 0.1 | 56 | 0.9 |
| Ⅳ | a | 1 | 0.0 | 0 | 0.0 | 1 | 0.0 | 2 | 0.0 | 9 | 0.1 | 9 | 0.1 | 7 | 0.1 | 3 | 0.0 | 32 | 0.5 |
| | b | 0 | 0.0 | 1 | 0.0 | 23 | 0.4 | 40 | 0.7 | 123 | 2.0 | 157 | 2.6 | 67 | 1.1 | 23 | 0.4 | 434 | 7.1 |
| | ab不明 | 0 | 0.0 | 0 | 0.0 | 0 | 0.0 | 2 | 0.0 | 4 | 0.1 | 8 | 0.1 | 5 | 0.1 | 4 | 0.1 | 23 | 0.4 |
| 合計 | 1 | 0.0 | 48 | 0.8 | 349 | 5.7 | 860 | 14.1 | 1941 | 31.8 | 1790 | 29.3 | 863 | 14.1 | 261 | 4.3 | 6113 | | |

2009年度 子宮体癌Ⅰ期～Ⅳ期進行期別年齢分布



2009年度 卵巣悪性腫瘍患者数

| 施設番号 | 登録機関 | 進行期 | | | | | | | | | | | 計 | | | | | | |
|--------|----------------|-----|-----|-----|------|------|------|-------|-------|-------|----|----|---|----------|---|---|---|----|----|
| | | I a | I b | I c | II a | II b | II c | III a | III b | III c | IV | 不明 | | 術前化学療法施行 | | | | | |
| 10003 | 北海道がんセンター | 6 | 0 | 6 | 0 | 0 | 0 | 1 | 0 | 0 | 0 | 1 | 0 | 5 | 1 | 0 | 6 | 25 | |
| 10022 | 札幌鉄道病院 | 0 | 0 | 0 | 0 | 0 | 0 | 0 | 0 | 0 | 0 | 0 | 0 | 0 | 0 | 0 | 0 | 0 | |
| 10023 | 札幌厚生病院 | 0 | 0 | 0 | 0 | 0 | 0 | 0 | 0 | 0 | 0 | 0 | 0 | 0 | 0 | 0 | 0 | 0 | |
| 10024 | NIT東日本札幌病院 | 1 | 0 | 6 | 0 | 0 | 0 | 1 | 0 | 0 | 1 | 0 | 0 | 0 | 3 | 0 | 1 | 0 | 12 |
| 10025 | 札幌医科大学 | 12 | 0 | 6 | 0 | 6 | 0 | 0 | 0 | 0 | 2 | 0 | 0 | 3 | 5 | 0 | 1 | 27 | |
| 10027 | 北海道大学 | 2 | 0 | 6 | 0 | 6 | 0 | 1 | 2 | 0 | 1 | 2 | 0 | 1 | 5 | 1 | 0 | 3 | 21 |
| 10028 | KKR札幌医療センター | 0 | 0 | 3 | 0 | 3 | 0 | 0 | 0 | 0 | 1 | 0 | 0 | 1 | 6 | 1 | 0 | 0 | 12 |
| 10037 | 市立旭川病院 | 0 | 0 | 2 | 0 | 0 | 0 | 0 | 0 | 0 | 0 | 0 | 0 | 2 | 1 | 0 | 2 | 7 | |
| 10038 | 旭川厚生病院 | 1 | 0 | 4 | 0 | 4 | 0 | 0 | 0 | 0 | 1 | 0 | 0 | 2 | 0 | 0 | 1 | 9 | |
| 10040 | 旭川医科大学 | 1 | 0 | 3 | 0 | 3 | 0 | 0 | 0 | 0 | 3 | 1 | 0 | 0 | 3 | 1 | 0 | 0 | 12 |
| 10051 | 市立室蘭総合病院 | 0 | 0 | 0 | 0 | 0 | 0 | 0 | 0 | 0 | 0 | 0 | 0 | 0 | 0 | 0 | 0 | 0 | 0 |
| 20004 | 青森県立中央病院 | 2 | 0 | 5 | 0 | 5 | 0 | 1 | 0 | 0 | 1 | 0 | 0 | 2 | 1 | 0 | 2 | 14 | |
| 20008 | 下北医療センターむつ総合病院 | 1 | 0 | 1 | 0 | 1 | 0 | 0 | 0 | 0 | 0 | 0 | 0 | 4 | 0 | 0 | 0 | 6 | |
| 20012 | 弘前大学 | 2 | 0 | 7 | 0 | 7 | 0 | 0 | 0 | 0 | 1 | 0 | 0 | 4 | 0 | 0 | 7 | 21 | |
| 20017 | 三沢市立三沢病院 | 2 | 0 | 0 | 0 | 0 | 0 | 0 | 0 | 0 | 0 | 0 | 0 | 2 | 0 | 0 | 0 | 4 | |
| 30004 | 岩手医科大学 | 0 | 0 | 0 | 0 | 0 | 0 | 0 | 0 | 0 | 0 | 0 | 0 | 0 | 0 | 0 | 0 | 0 | 0 |
| 30006 | 盛岡赤十字病院 | 0 | 0 | 0 | 0 | 0 | 0 | 0 | 0 | 0 | 0 | 0 | 0 | 0 | 0 | 0 | 0 | 0 | 0 |
| 40004 | 東北大学 | 3 | 0 | 12 | 2 | 12 | 2 | 1 | 9 | 1 | 9 | 1 | 1 | 12 | 2 | 0 | 2 | 45 | |
| 40008 | 宮城県立がんセンター | 4 | 0 | 8 | 1 | 8 | 1 | 0 | 0 | 0 | 0 | 0 | 0 | 1 | 2 | 1 | 0 | 11 | 28 |
| 40013 | 仙台医療センター | 3 | 1 | 8 | 1 | 8 | 1 | 0 | 0 | 0 | 1 | 0 | 0 | 4 | 2 | 0 | 1 | 21 | |
| 50001 | 秋田赤十字病院 | 0 | 0 | 1 | 0 | 1 | 0 | 0 | 0 | 0 | 0 | 0 | 0 | 1 | 5 | 1 | 0 | 9 | |
| 50003 | 秋田大学 | 0 | 0 | 5 | 0 | 5 | 0 | 0 | 0 | 0 | 0 | 0 | 0 | 3 | 9 | 0 | 0 | 18 | |
| 60002 | 山形県立中央病院 | 0 | 0 | 0 | 0 | 0 | 0 | 0 | 0 | 0 | 1 | 0 | 0 | 1 | 2 | 1 | 0 | 6 | |
| 60005 | 山形大学 | 1 | 0 | 4 | 1 | 4 | 1 | 0 | 0 | 0 | 1 | 0 | 0 | 1 | 4 | 0 | 0 | 4 | 16 |
| 70003 | 福島県立医科大学 | 1 | 0 | 4 | 0 | 4 | 0 | 0 | 0 | 0 | 1 | 0 | 0 | 7 | 7 | 0 | 0 | 20 | |
| 80001 | 総合病院土浦協同病院 | 0 | 0 | 1 | 0 | 1 | 0 | 0 | 0 | 0 | 0 | 0 | 0 | 3 | 0 | 0 | 0 | 4 | |
| 80003 | 霞ヶ浦医療センター | 5 | 0 | 4 | 0 | 4 | 0 | 1 | 3 | 1 | 3 | 1 | 1 | 6 | 0 | 0 | 0 | 21 | |
| 80006 | 筑波学園病院 | 1 | 0 | 0 | 0 | 0 | 0 | 0 | 0 | 0 | 0 | 0 | 0 | 0 | 0 | 0 | 0 | 1 | |
| 80007 | 筑波大学 | 12 | 0 | 11 | 1 | 11 | 1 | 0 | 1 | 0 | 1 | 0 | 0 | 7 | 7 | 0 | 9 | 48 | |
| 80021 | 日立総合病院 | 0 | 0 | 0 | 0 | 0 | 0 | 0 | 0 | 0 | 0 | 0 | 0 | 0 | 0 | 0 | 0 | 0 | 0 |
| 80022 | 総合病院取手協同病院 | 3 | 0 | 4 | 0 | 4 | 0 | 0 | 0 | 0 | 1 | 0 | 0 | 2 | 1 | 0 | 0 | 11 | |
| 80031 | 筑波メデイカルセンター病院 | 0 | 0 | 0 | 0 | 0 | 1 | 1 | 2 | 1 | 2 | 1 | 2 | 2 | 0 | 0 | 0 | 9 | |
| 90001 | 栃木病院 | 0 | 0 | 0 | 0 | 0 | 0 | 0 | 0 | 0 | 0 | 0 | 0 | 0 | 0 | 0 | 0 | 0 | 0 |
| 90004 | 獨協医科大学 | 7 | 0 | 6 | 0 | 6 | 0 | 0 | 0 | 0 | 0 | 0 | 0 | 4 | 1 | 0 | 8 | 26 | |
| 90005 | 済生会宇都宮病院 | 4 | 0 | 7 | 0 | 7 | 0 | 0 | 0 | 0 | 0 | 1 | 2 | 4 | 1 | 0 | 1 | 20 | |
| 90011 | 足利赤十字病院 | 5 | 0 | 2 | 0 | 2 | 0 | 0 | 1 | 0 | 1 | 0 | 0 | 8 | 1 | 0 | 1 | 18 | |
| 90015 | 自治医科大学 | 4 | 0 | 7 | 0 | 7 | 0 | 0 | 2 | 0 | 2 | 0 | 1 | 9 | 7 | 0 | 1 | 31 | |
| 90016 | 栃木県立がんセンター | 7 | 1 | 8 | 0 | 8 | 0 | 1 | 0 | 0 | 1 | 0 | 0 | 6 | 0 | 0 | 0 | 24 | |
| 100005 | 高崎総合医療センター | 2 | 0 | 3 | 0 | 3 | 0 | 0 | 0 | 0 | 8 | 1 | 0 | 6 | 1 | 0 | 1 | 22 | |
| 100012 | 群馬大学 | 2 | 0 | 4 | 1 | 4 | 1 | 1 | 2 | 0 | 2 | 0 | 3 | 4 | 2 | 0 | 0 | 19 | |

| 施設番号 | 登録機関 | 進行期 | | | | | | | | | | | 計 | | |
|--------|--------------------|-----|-----|-----|------|------|------|-------|-------|-------|----|----|---|----------|-----|
| | | I a | I b | I c | II a | II b | II c | III a | III b | III c | IV | 不明 | | 術前化学療法施行 | |
| 130064 | 東邦大学医療センター大橋病院 | 3 | 0 | 2 | 0 | 2 | 2 | 1 | 0 | 4 | 2 | 0 | 0 | 3 | 19 |
| 130074 | 東京医科大学 | 4 | 0 | 6 | 0 | 1 | 4 | 0 | 0 | 1 | 4 | 2 | 0 | 3 | 25 |
| 130077 | 慶應義塾大学 | 6 | 1 | 13 | 1 | 2 | 2 | 1 | 2 | 12 | 2 | 0 | 0 | 8 | 50 |
| 130079 | 東京厚生年金病院 | 0 | 0 | 0 | 0 | 0 | 0 | 0 | 0 | 0 | 0 | 0 | 0 | 0 | 0 |
| 130080 | 国立国際医療研究センター | 2 | 0 | 3 | 0 | 0 | 0 | 0 | 0 | 1 | 2 | 0 | 0 | 2 | 10 |
| 130081 | 東京女子医科大学 | 3 | 1 | 7 | 0 | 2 | 2 | 1 | 1 | 3 | 3 | 0 | 0 | 1 | 24 |
| 130085 | 立正佼成会附属佼成病院 | 1 | 0 | 4 | 0 | 0 | 0 | 0 | 0 | 1 | 0 | 0 | 0 | 0 | 7 |
| 130092 | 帝京大学 | 3 | 0 | 3 | 0 | 0 | 1 | 0 | 0 | 2 | 0 | 0 | 0 | 0 | 9 |
| 130095 | 日本大学 | 12 | 0 | 4 | 0 | 0 | 0 | 0 | 0 | 2 | 7 | 2 | 0 | 2 | 29 |
| 130099 | 武蔵野赤十字病院 | 4 | 0 | 1 | 1 | 0 | 2 | 0 | 0 | 2 | 13 | 0 | 1 | 4 | 28 |
| 130100 | 杏林大学 | 5 | 0 | 9 | 0 | 1 | 4 | 0 | 0 | 1 | 8 | 0 | 0 | 0 | 28 |
| 130102 | 都立多摩総合医療センター | 9 | 0 | 4 | 0 | 0 | 0 | 0 | 0 | 2 | 10 | 2 | 0 | 0 | 27 |
| 130106 | 災害医療センター | 0 | 0 | 0 | 0 | 0 | 0 | 0 | 0 | 0 | 0 | 0 | 0 | 0 | 0 |
| 130107 | 立川病院 | 1 | 0 | 5 | 0 | 0 | 1 | 0 | 0 | 0 | 1 | 1 | 0 | 4 | 13 |
| 130112 | 町田市民病院 | 2 | 0 | 6 | 0 | 0 | 0 | 1 | 0 | 2 | 1 | 0 | 0 | 0 | 12 |
| 130116 | 東京慈恵会医科大学第三病院 | 0 | 1 | 2 | 0 | 0 | 1 | 0 | 0 | 3 | 7 | 0 | 0 | 0 | 14 |
| 130119 | 日本医科大学多摩永山病院 | 1 | 0 | 3 | 1 | 0 | 0 | 0 | 0 | 0 | 3 | 2 | 0 | 0 | 10 |
| 130122 | 都立駒込病院 | 5 | 0 | 6 | 1 | 0 | 1 | 0 | 0 | 1 | 7 | 7 | 0 | 0 | 28 |
| 130124 | 岩雲病院 | 1 | 0 | 2 | 1 | 0 | 0 | 1 | 0 | 0 | 0 | 0 | 0 | 0 | 5 |
| 130125 | 癌研有明病院 | 11 | 1 | 29 | 1 | 1 | 8 | 3 | 4 | 29 | 9 | 0 | 0 | 7 | 103 |
| 130137 | 東海大学八王子病院 | 2 | 0 | 0 | 0 | 0 | 0 | 0 | 0 | 0 | 0 | 0 | 0 | 0 | 0 |
| 130144 | 順天堂大学練馬病院 | 2 | 0 | 3 | 0 | 0 | 0 | 0 | 0 | 0 | 5 | 1 | 0 | 2 | 13 |
| 140001 | 川崎市立川崎病院 | 1 | 0 | 2 | 0 | 0 | 0 | 0 | 0 | 0 | 1 | 2 | 0 | 0 | 6 |
| 140006 | 日本医科大学武蔵小杉病院 | 1 | 0 | 5 | 0 | 0 | 1 | 0 | 0 | 0 | 3 | 3 | 0 | 0 | 13 |
| 140008 | 関東労災病院 | 4 | 0 | 2 | 0 | 0 | 1 | 0 | 0 | 2 | 1 | 1 | 1 | 0 | 11 |
| 140012 | 聖マリアンナ医科大学 | 2 | 0 | 12 | 0 | 0 | 2 | 1 | 0 | 0 | 3 | 0 | 0 | 6 | 26 |
| 140016 | 横浜労災病院 | 0 | 0 | 3 | 1 | 0 | 1 | 0 | 1 | 3 | 0 | 0 | 0 | 1 | 10 |
| 140017 | 昭和大学藤が丘病院 | 7 | 0 | 4 | 0 | 0 | 0 | 0 | 0 | 0 | 5 | 3 | 0 | 0 | 19 |
| 140020 | 北里大学 | 10 | 0 | 2 | 0 | 0 | 6 | 1 | 1 | 14 | 3 | 0 | 0 | 9 | 46 |
| 140021 | 社会保険相模野病院 | 1 | 0 | 0 | 0 | 0 | 0 | 0 | 0 | 0 | 0 | 0 | 0 | 0 | 1 |
| 140029 | 横浜国立大学 | 1 | 0 | 6 | 0 | 0 | 0 | 0 | 0 | 2 | 5 | 1 | 0 | 6 | 21 |
| 140030 | 横浜南共済病院 | 2 | 0 | 0 | 0 | 0 | 0 | 0 | 0 | 4 | 0 | 0 | 0 | 0 | 6 |
| 140035 | 横浜市立市民病院 | 1 | 0 | 4 | 4 | 0 | 1 | 0 | 0 | 6 | 1 | 0 | 0 | 1 | 18 |
| 140037 | 聖マリアンナ医科大学横浜西部病院 | 2 | 1 | 4 | 0 | 0 | 1 | 1 | 0 | 1 | 0 | 0 | 0 | 2 | 12 |
| 140044 | 湘南鎌倉総合病院 | 0 | 0 | 0 | 0 | 0 | 0 | 0 | 0 | 0 | 0 | 0 | 0 | 0 | 0 |
| 140049 | 平塚市民病院 | 0 | 0 | 0 | 0 | 0 | 0 | 0 | 0 | 0 | 0 | 0 | 0 | 0 | 0 |
| 140054 | 伊勢原協同病院 | 0 | 0 | 3 | 0 | 0 | 0 | 0 | 0 | 0 | 1 | 0 | 0 | 0 | 4 |
| 140055 | 東海大学 | 2 | 0 | 7 | 0 | 0 | 4 | 1 | 2 | 6 | 1 | 0 | 0 | 1 | 24 |
| 140059 | 神奈川県立がんセンター | 2 | 0 | 11 | 0 | 0 | 1 | 0 | 1 | 6 | 0 | 0 | 0 | 8 | 29 |
| 140061 | 横浜市立大学附属市民総合医療センター | 3 | 0 | 4 | 0 | 0 | 1 | 0 | 0 | 1 | 0 | 0 | 0 | 0 | 9 |
| 140063 | 昭和大学横浜市北部病院 | 0 | 0 | 0 | 0 | 0 | 0 | 0 | 0 | 0 | 0 | 0 | 0 | 0 | 0 |
| 140093 | 済生会横浜市東部病院 | 7 | 0 | 10 | 0 | 0 | 2 | 0 | 2 | 2 | 1 | 0 | 0 | 6 | 30 |

| 施設番号 | 登録機関 | 進行期 | | | | | | | | | | 計 | | | | |
|--------|----------------|-----|-----|-----|------|------|------|-------|-------|-------|----|---|----|----------|---|----|
| | | I a | I b | I c | II a | II b | II c | III a | III b | III c | IV | | 不明 | 術前化学療法施行 | | |
| 150002 | 山梨県立中央病院 | 2 | 0 | 2 | 0 | 0 | 1 | 1 | 2 | 4 | 0 | 0 | 0 | 0 | 0 | 12 |
| 150006 | 山梨大学 | 4 | 0 | 5 | 0 | 0 | 0 | 0 | 0 | 2 | 1 | 0 | 0 | 0 | 0 | 12 |
| 160001 | 長野赤十字病院 | 0 | 0 | 5 | 0 | 0 | 1 | 0 | 0 | 4 | 1 | 0 | 0 | 1 | 0 | 12 |
| 160004 | 浅間総合病院 | 2 | 0 | 1 | 0 | 0 | 0 | 0 | 1 | 0 | 0 | 0 | 0 | 0 | 0 | 4 |
| 160006 | 信州大学 | 4 | 0 | 4 | 0 | 0 | 0 | 0 | 2 | 4 | 0 | 0 | 0 | 4 | 0 | 18 |
| 160014 | まつもと医療センター松本病院 | 0 | 0 | 0 | 0 | 0 | 0 | 0 | 0 | 0 | 0 | 0 | 0 | 0 | 0 | 0 |
| 160022 | 長野市市民病院 | 3 | 0 | 2 | 1 | 0 | 1 | 0 | 0 | 6 | 0 | 0 | 0 | 0 | 0 | 13 |
| 170006 | 富士市立中央病院 | 0 | 0 | 0 | 0 | 0 | 0 | 0 | 0 | 1 | 0 | 0 | 0 | 0 | 0 | 1 |
| 170009 | 静岡県立総合病院 | 2 | 0 | 6 | 0 | 0 | 1 | 0 | 0 | 5 | 4 | 0 | 0 | 0 | 0 | 18 |
| 170023 | 聖隷浜松病院 | 0 | 0 | 0 | 0 | 0 | 0 | 0 | 0 | 0 | 0 | 0 | 0 | 0 | 0 | 0 |
| 170025 | 浜松医科大学 | 3 | 0 | 2 | 0 | 0 | 0 | 0 | 0 | 1 | 0 | 0 | 0 | 0 | 0 | 6 |
| 170026 | 西部浜松医療センター | 0 | 0 | 0 | 0 | 0 | 0 | 0 | 0 | 0 | 0 | 0 | 0 | 0 | 0 | 0 |
| 170051 | 静岡がんセンター | 0 | 0 | 0 | 0 | 0 | 0 | 0 | 0 | 0 | 0 | 0 | 0 | 0 | 0 | 0 |
| 180001 | 長岡赤十字病院 | 2 | 0 | 2 | 0 | 0 | 2 | 1 | 0 | 2 | 2 | 0 | 0 | 3 | 0 | 14 |
| 180009 | 新潟大学 | 4 | 0 | 8 | 0 | 0 | 4 | 0 | 2 | 3 | 0 | 0 | 0 | 1 | 0 | 22 |
| 180010 | 新潟県立がんセンター新潟病院 | 2 | 0 | 5 | 0 | 1 | 1 | 0 | 1 | 7 | 1 | 0 | 0 | 0 | 0 | 18 |
| 190001 | 富山大学 | 1 | 1 | 0 | 0 | 0 | 3 | 0 | 0 | 2 | 2 | 0 | 0 | 0 | 0 | 9 |
| 190002 | 富山赤十字病院 | 2 | 0 | 2 | 0 | 0 | 0 | 0 | 0 | 3 | 0 | 0 | 0 | 0 | 0 | 7 |
| 190003 | 富山県立中央病院 | 0 | 0 | 0 | 0 | 0 | 0 | 0 | 0 | 0 | 0 | 0 | 0 | 0 | 0 | 0 |
| 190004 | 厚生連高岡病院 | 0 | 0 | 0 | 0 | 0 | 0 | 0 | 0 | 0 | 0 | 0 | 0 | 0 | 0 | 0 |
| 190005 | 黒高市民病院 | 0 | 0 | 0 | 0 | 0 | 0 | 0 | 0 | 0 | 0 | 0 | 0 | 0 | 0 | 0 |
| 190009 | 高岡市民病院 | 1 | 0 | 1 | 0 | 0 | 0 | 0 | 0 | 2 | 2 | 0 | 0 | 1 | 0 | 7 |
| 200001 | 金沢医科大学 | 1 | 0 | 2 | 0 | 0 | 1 | 0 | 0 | 1 | 1 | 0 | 0 | 0 | 0 | 6 |
| 200002 | 金沢医療センター | 0 | 0 | 0 | 0 | 0 | 0 | 0 | 0 | 1 | 0 | 0 | 0 | 0 | 0 | 1 |
| 200003 | 石川県立中央病院 | 2 | 1 | 6 | 0 | 0 | 0 | 0 | 1 | 4 | 0 | 0 | 0 | 0 | 0 | 14 |
| 200004 | 金沢大学 | 5 | 0 | 3 | 0 | 0 | 1 | 0 | 1 | 6 | 2 | 0 | 0 | 0 | 0 | 18 |
| 210002 | 福井県立病院 | 3 | 0 | 1 | 0 | 0 | 0 | 0 | 0 | 1 | 0 | 0 | 0 | 0 | 3 | 8 |
| 210003 | 福井大学 | 0 | 0 | 0 | 0 | 0 | 0 | 0 | 0 | 0 | 0 | 0 | 0 | 0 | 0 | 0 |
| 210004 | 福井赤十字病院 | 2 | 0 | 1 | 0 | 0 | 0 | 0 | 0 | 0 | 1 | 0 | 0 | 1 | 0 | 5 |
| 220002 | 岐阜大学 | 2 | 0 | 3 | 0 | 0 | 0 | 0 | 0 | 6 | 0 | 0 | 0 | 1 | 0 | 12 |
| 220006 | 大垣市民病院 | 4 | 0 | 4 | 0 | 0 | 1 | 0 | 2 | 3 | 0 | 0 | 0 | 0 | 0 | 14 |
| 220026 | 岐阜県総合医療センター | 1 | 0 | 5 | 0 | 0 | 0 | 0 | 0 | 7 | 2 | 0 | 0 | 0 | 0 | 18 |
| 230001 | 豊橋市民病院 | 3 | 0 | 8 | 0 | 0 | 2 | 0 | 2 | 8 | 3 | 0 | 0 | 0 | 0 | 26 |
| 230014 | 名古屋第一赤十字病院 | 5 | 0 | 2 | 0 | 0 | 7 | 0 | 0 | 10 | 3 | 0 | 0 | 5 | 0 | 34 |
| 230022 | 名古屋市立緑市民病院 | 0 | 0 | 0 | 0 | 0 | 0 | 0 | 0 | 0 | 0 | 0 | 0 | 0 | 0 | 0 |
| 230024 | 名古屋医療センター | 0 | 0 | 0 | 0 | 0 | 0 | 0 | 0 | 0 | 0 | 0 | 0 | 0 | 0 | 0 |
| 230031 | 名古屋大学 | 6 | 0 | 8 | 0 | 0 | 0 | 0 | 1 | 6 | 2 | 0 | 0 | 4 | 0 | 27 |
| 230034 | 名古屋市立大学 | 1 | 0 | 3 | 0 | 0 | 2 | 0 | 0 | 1 | 0 | 0 | 0 | 4 | 0 | 11 |
| 230035 | 藤田保健衛生大学 | 2 | 0 | 4 | 0 | 0 | 1 | 0 | 1 | 1 | 1 | 0 | 0 | 4 | 0 | 14 |
| 230036 | トヨタ記念病院 | 2 | 0 | 2 | 0 | 0 | 0 | 0 | 1 | 0 | 2 | 1 | 0 | 0 | 0 | 8 |
| 230040 | 愛知医科大学 | 2 | 0 | 0 | 0 | 0 | 0 | 0 | 0 | 1 | 2 | 5 | 0 | 2 | 0 | 12 |
| 230052 | 愛知県がんセンター中央病院 | 11 | 1 | 4 | 0 | 0 | 1 | 0 | 1 | 10 | 8 | 0 | 0 | 0 | 0 | 36 |

| 施設番号 | 登録機関 | 進行期 | | | | | | | | | | | 計 | | | | |
|--------|------------------|-----|-----|-----|------|------|------|-------|-------|-------|----|----|----|----------|---|---|----|
| | | I a | I b | I c | II a | II b | II c | III a | III b | III c | IV | 不明 | | 術前化学療法施行 | | | |
| 240002 | 三重県立総合医療センター | 4 | 1 | 2 | 0 | 0 | 1 | 3 | 0 | 0 | 0 | 0 | 0 | 0 | 0 | 0 | 11 |
| 240003 | 市立四日市病院 | 1 | 0 | 4 | 0 | 0 | 0 | 0 | 0 | 0 | 0 | 0 | 0 | 0 | 0 | 0 | 8 |
| 240008 | 三重中央医療センター | 1 | 0 | 3 | 0 | 0 | 3 | 0 | 0 | 0 | 0 | 0 | 0 | 0 | 0 | 1 | 9 |
| 240009 | 三重大学 | 6 | 0 | 5 | 0 | 0 | 5 | 0 | 0 | 0 | 0 | 1 | 7 | 3 | 0 | 2 | 29 |
| 240015 | 山田赤十字病院 | 4 | 0 | 3 | 1 | 0 | 0 | 1 | 3 | 0 | 0 | 0 | 0 | 0 | 0 | 0 | 18 |
| 250001 | 大津赤十字病院 | 0 | 0 | 5 | 0 | 0 | 1 | 0 | 0 | 0 | 0 | 0 | 0 | 0 | 0 | 0 | 13 |
| 250003 | 滋賀医科大学 | 1 | 0 | 1 | 0 | 0 | 0 | 0 | 0 | 0 | 0 | 0 | 0 | 0 | 0 | 0 | 9 |
| 250006 | 近江八幡市立総合医療センター | 0 | 0 | 2 | 0 | 0 | 1 | 0 | 0 | 0 | 0 | 0 | 0 | 0 | 0 | 0 | 3 |
| 250008 | 滋賀県立成人病センター | 2 | 0 | 7 | 0 | 0 | 0 | 0 | 0 | 0 | 0 | 1 | 5 | 0 | 0 | 0 | 15 |
| 260002 | 京都第二赤十字病院 | 6 | 0 | 7 | 0 | 0 | 1 | 2 | 0 | 0 | 0 | 0 | 7 | 0 | 0 | 4 | 27 |
| 260003 | 京都府立医科大学 | 1 | 0 | 1 | 1 | 0 | 1 | 0 | 0 | 0 | 0 | 0 | 2 | 1 | 0 | 0 | 8 |
| 260006 | 京都府立病院 | 0 | 0 | 0 | 0 | 0 | 0 | 0 | 0 | 0 | 0 | 0 | 0 | 0 | 0 | 0 | 0 |
| 260007 | 京都第一赤十字病院 | 5 | 0 | 3 | 0 | 0 | 0 | 0 | 0 | 0 | 0 | 0 | 4 | 2 | 0 | 1 | 15 |
| 260009 | 京都大学 | 2 | 0 | 12 | 0 | 0 | 1 | 0 | 0 | 0 | 0 | 0 | 3 | 1 | 0 | 0 | 19 |
| 260013 | 京都桂病院 | 0 | 0 | 2 | 0 | 0 | 0 | 0 | 0 | 0 | 0 | 0 | 4 | 0 | 0 | 1 | 7 |
| 260014 | 京都医療センター | 3 | 0 | 2 | 0 | 0 | 1 | 0 | 0 | 0 | 0 | 0 | 9 | 2 | 0 | 0 | 17 |
| 260017 | 済生会京都府病院 | 2 | 1 | 1 | 0 | 0 | 0 | 1 | 0 | 0 | 0 | 0 | 3 | 0 | 0 | 0 | 8 |
| 270003 | 北野病院 | 5 | 0 | 8 | 0 | 0 | 2 | 1 | 0 | 0 | 0 | 0 | 4 | 1 | 0 | 4 | 25 |
| 270007 | 大阪府立総合医療センター | 4 | 0 | 2 | 0 | 0 | 1 | 6 | 0 | 0 | 0 | 3 | 7 | 3 | 0 | 0 | 26 |
| 270009 | 大阪医療センター | 0 | 0 | 4 | 0 | 0 | 1 | 0 | 0 | 0 | 0 | 0 | 3 | 3 | 0 | 0 | 11 |
| 270013 | 大阪警察病院 | 2 | 0 | 1 | 0 | 0 | 1 | 0 | 0 | 0 | 0 | 0 | 4 | 0 | 0 | 0 | 8 |
| 270014 | 大阪赤十字病院 | 2 | 0 | 4 | 0 | 0 | 1 | 0 | 0 | 0 | 0 | 1 | 18 | 2 | 0 | 0 | 30 |
| 270016 | 大阪市立大学 | 8 | 0 | 5 | 0 | 0 | 0 | 0 | 0 | 0 | 0 | 2 | 8 | 1 | 0 | 0 | 25 |
| 270018 | 日生病院 | 1 | 0 | 1 | 0 | 0 | 0 | 0 | 0 | 0 | 0 | 1 | 3 | 0 | 0 | 0 | 6 |
| 270032 | 済生会吹田病院 | 1 | 0 | 4 | 0 | 0 | 0 | 0 | 0 | 0 | 0 | 0 | 2 | 0 | 0 | 0 | 8 |
| 270035 | 大阪大学 | 5 | 1 | 9 | 1 | 0 | 1 | 2 | 0 | 0 | 0 | 0 | 7 | 1 | 0 | 0 | 27 |
| 270041 | 大阪医科大学 | 6 | 0 | 5 | 0 | 0 | 2 | 1 | 0 | 0 | 0 | 3 | 13 | 3 | 0 | 0 | 34 |
| 270042 | 関西医科大学救方病院 | 4 | 0 | 7 | 0 | 0 | 1 | 1 | 0 | 0 | 0 | 0 | 3 | 4 | 0 | 0 | 20 |
| 270056 | 近畿大学 | 9 | 0 | 7 | 0 | 0 | 1 | 1 | 0 | 0 | 0 | 3 | 5 | 0 | 0 | 0 | 33 |
| 270060 | 市立堺病院 | 0 | 0 | 0 | 0 | 0 | 0 | 0 | 0 | 0 | 0 | 0 | 0 | 0 | 0 | 0 | 0 |
| 270062 | 大阪労災病院 | 8 | 0 | 3 | 0 | 0 | 4 | 0 | 0 | 0 | 0 | 0 | 7 | 2 | 0 | 4 | 28 |
| 270067 | 市立貝塚病院 | 5 | 0 | 4 | 0 | 0 | 1 | 0 | 0 | 0 | 0 | 0 | 14 | 0 | 0 | 0 | 24 |
| 270101 | 大阪府立成人病センター | 1 | 0 | 3 | 0 | 0 | 2 | 1 | 0 | 0 | 0 | 0 | 7 | 0 | 0 | 1 | 15 |
| 280001 | 神戸大学 | 2 | 0 | 3 | 0 | 0 | 0 | 0 | 0 | 0 | 0 | 1 | 3 | 0 | 0 | 0 | 15 |
| 280002 | 神戸市立医療センター中央市民病院 | 6 | 0 | 8 | 0 | 0 | 1 | 1 | 0 | 0 | 0 | 0 | 8 | 3 | 0 | 2 | 30 |
| 280010 | 神戸医療センター | 0 | 0 | 0 | 0 | 0 | 0 | 0 | 0 | 0 | 0 | 0 | 0 | 0 | 0 | 0 | 2 |
| 280012 | 兵庫県立淡路病院 | 0 | 0 | 3 | 0 | 0 | 1 | 1 | 0 | 0 | 0 | 0 | 5 | 1 | 0 | 0 | 13 |
| 280015 | 関西労災病院 | 2 | 1 | 4 | 1 | 0 | 2 | 0 | 0 | 0 | 0 | 0 | 6 | 1 | 0 | 2 | 19 |
| 280021 | 兵庫医科大学 | 0 | 0 | 0 | 0 | 0 | 0 | 0 | 0 | 0 | 0 | 0 | 0 | 0 | 0 | 0 | 1 |
| 280028 | 公立豊岡病院 | 3 | 0 | 1 | 0 | 0 | 0 | 0 | 0 | 0 | 0 | 0 | 1 | 0 | 0 | 0 | 5 |
| 280030 | 姫路赤十字病院 | 1 | 0 | 4 | 0 | 0 | 0 | 0 | 0 | 0 | 0 | 0 | 4 | 1 | 0 | 0 | 11 |
| 280033 | 兵庫県立がんセンター | 4 | 0 | 9 | 1 | 1 | 3 | 0 | 0 | 0 | 0 | 0 | 8 | 1 | 0 | 4 | 31 |

| 施設番号 | 登録機関 | 進行期 | | | | | | | | | | | 計 | | |
|--------|------------------|-----|-----|-----|------|------|------|-------|-------|-------|----|----|---|----------|----|
| | | I a | I b | I c | II a | II b | II c | III a | III b | III c | IV | 不明 | | 術前化学療法施行 | |
| 290003 | 奈良県立奈良病院 | 4 | 1 | 0 | 0 | 0 | 0 | 2 | 0 | 0 | 0 | 7 | 1 | 0 | 1 |
| 290004 | 天理よろづ相談所病院 | 0 | 0 | 4 | 0 | 0 | 0 | 3 | 1 | 0 | 0 | 6 | 0 | 0 | 0 |
| 290007 | 奈良県立医科大学 | 2 | 0 | 7 | 0 | 0 | 0 | 3 | 0 | 0 | 0 | 3 | 6 | 0 | 1 |
| 290009 | 奈良県立三室病院 | 0 | 0 | 0 | 0 | 0 | 0 | 0 | 0 | 0 | 0 | 0 | 0 | 0 | 0 |
| 290019 | 大和高田市立病院 | 1 | 0 | 0 | 0 | 0 | 0 | 0 | 0 | 0 | 0 | 1 | 0 | 0 | 1 |
| 300001 | 和歌山労災病院 | 0 | 0 | 0 | 0 | 0 | 0 | 0 | 0 | 0 | 0 | 0 | 0 | 0 | 0 |
| 300002 | 日和歌山医療センター | 4 | 0 | 5 | 0 | 0 | 1 | 0 | 0 | 0 | 0 | 9 | 4 | 0 | 0 |
| 300003 | 和歌山県立医科大学 | 3 | 0 | 5 | 1 | 1 | 1 | 0 | 0 | 0 | 0 | 3 | 2 | 0 | 1 |
| 310001 | 鳥取県立中央病院 | 0 | 0 | 4 | 0 | 0 | 0 | 0 | 0 | 0 | 0 | 0 | 1 | 0 | 0 |
| 310007 | 鳥取大学 | 2 | 0 | 1 | 0 | 0 | 4 | 0 | 0 | 0 | 0 | 6 | 7 | 0 | 1 |
| 320003 | 島根大学 | 0 | 0 | 1 | 0 | 0 | 0 | 0 | 0 | 0 | 0 | 1 | 4 | 4 | 0 |
| 320004 | 島根県立中央病院 | 3 | 0 | 5 | 0 | 0 | 0 | 0 | 0 | 0 | 0 | 3 | 1 | 0 | 0 |
| 330002 | 岡山赤十字病院 | 1 | 0 | 3 | 0 | 0 | 0 | 0 | 0 | 0 | 0 | 5 | 1 | 0 | 0 |
| 330003 | 川崎医科大学川崎病院 | 0 | 0 | 0 | 0 | 0 | 0 | 1 | 0 | 0 | 0 | 0 | 0 | 0 | 0 |
| 330004 | 岡山済生会総合病院 | 0 | 0 | 0 | 0 | 0 | 0 | 0 | 0 | 0 | 0 | 0 | 0 | 0 | 0 |
| 330006 | 岡山大学 | 2 | 1 | 2 | 0 | 0 | 1 | 0 | 0 | 0 | 0 | 2 | 0 | 0 | 0 |
| 330007 | 岡山医療センター | 1 | 0 | 0 | 0 | 0 | 0 | 0 | 0 | 0 | 0 | 0 | 0 | 0 | 0 |
| 330008 | 倉敷中央病院 | 3 | 0 | 0 | 0 | 1 | 2 | 0 | 0 | 1 | 7 | 2 | 0 | 0 | 0 |
| 330009 | 川崎医科大学 | 0 | 1 | 2 | 0 | 0 | 0 | 0 | 0 | 0 | 0 | 1 | 1 | 0 | 0 |
| 330010 | 倉敷成人病センター | 0 | 0 | 4 | 0 | 0 | 2 | 1 | 1 | 4 | 2 | 0 | 0 | 0 | 0 |
| 340001 | 福山医療センター | 7 | 0 | 4 | 0 | 0 | 1 | 0 | 0 | 0 | 3 | 0 | 0 | 0 | 0 |
| 340002 | 尾道総合病院 | 0 | 0 | 0 | 0 | 0 | 0 | 0 | 0 | 0 | 0 | 0 | 0 | 0 | 0 |
| 340007 | 広島市立広島市民病院 | 6 | 1 | 3 | 1 | 0 | 4 | 0 | 0 | 0 | 6 | 2 | 1 | 7 | 31 |
| 340008 | 広島赤十字原爆病院 | 0 | 0 | 1 | 0 | 0 | 0 | 1 | 0 | 1 | 0 | 1 | 1 | 0 | 1 |
| 340010 | 広島市立安佐市民病院 | 2 | 0 | 2 | 0 | 0 | 2 | 0 | 1 | 3 | 1 | 0 | 0 | 0 | 0 |
| 340012 | 広島大学 | 3 | 0 | 4 | 0 | 0 | 0 | 0 | 1 | 1 | 0 | 0 | 0 | 0 | 0 |
| 340014 | 県立広島病院 | 2 | 0 | 5 | 0 | 0 | 3 | 0 | 0 | 4 | 0 | 0 | 0 | 0 | 0 |
| 340015 | 呉医療センター・中国がんセンター | 3 | 0 | 4 | 0 | 1 | 2 | 0 | 2 | 1 | 0 | 2 | 1 | 0 | 2 |
| 340018 | 広島総合病院 | 3 | 0 | 5 | 0 | 0 | 1 | 0 | 0 | 2 | 0 | 2 | 0 | 0 | 1 |
| 350003 | 徳山中央病院 | 0 | 0 | 0 | 0 | 0 | 0 | 0 | 0 | 0 | 0 | 0 | 0 | 0 | 0 |
| 350008 | 山口赤十字病院 | 0 | 0 | 0 | 0 | 0 | 1 | 0 | 0 | 1 | 6 | 0 | 0 | 0 | 0 |
| 350009 | 山口大学 | 3 | 0 | 4 | 0 | 0 | 0 | 1 | 0 | 6 | 2 | 0 | 0 | 0 | 0 |
| 360002 | 徳島市民病院 | 0 | 0 | 0 | 0 | 0 | 0 | 0 | 0 | 0 | 0 | 0 | 0 | 0 | 0 |
| 360003 | 徳島大学 | 3 | 0 | 2 | 0 | 0 | 2 | 0 | 0 | 2 | 0 | 0 | 0 | 0 | 2 |
| 360005 | 徳島県立中央病院 | 1 | 0 | 0 | 0 | 0 | 0 | 0 | 0 | 0 | 0 | 0 | 0 | 0 | 1 |
| 370001 | 高松赤十字病院 | 1 | 0 | 3 | 0 | 0 | 1 | 1 | 0 | 2 | 1 | 0 | 0 | 3 | 12 |
| 370002 | 高松市民病院 | 0 | 0 | 0 | 0 | 0 | 1 | 0 | 0 | 0 | 0 | 0 | 0 | 0 | 0 |
| 370003 | 香川県立中央病院 | 0 | 0 | 0 | 0 | 0 | 0 | 0 | 0 | 0 | 0 | 0 | 0 | 0 | 0 |
| 370005 | 香川大学 | 0 | 0 | 0 | 0 | 0 | 0 | 0 | 0 | 0 | 0 | 0 | 0 | 0 | 0 |
| 370015 | 香川労災病院 | 0 | 0 | 5 | 0 | 0 | 3 | 0 | 0 | 2 | 0 | 0 | 0 | 0 | 0 |
| 380001 | 四国がんセンター | 7 | 0 | 5 | 0 | 1 | 2 | 0 | 0 | 6 | 7 | 0 | 0 | 2 | 30 |
| 380002 | 愛媛県立中央病院 | 1 | 0 | 3 | 0 | 0 | 0 | 1 | 0 | 3 | 0 | 0 | 0 | 3 | 11 |

| 施設番号 | 登録機関 | 進行期 | | | | | | | | | | | 計 | | | | |
|--------|-------------|-----|-----|-----|------|------|------|-------|-------|-------|-----|----|-----|----------|---|---|----|
| | | I a | I b | I c | II a | II b | II c | III a | III b | III c | IV | 不明 | | 術前化学療法施行 | | | |
| 380005 | 松山赤十字病院 | 1 | 0 | 0 | 0 | 0 | 0 | 0 | 0 | 0 | 0 | 0 | 4 | 3 | 0 | 0 | 8 |
| 380006 | 愛媛大学 | 1 | 0 | 1 | 0 | 0 | 0 | 0 | 0 | 0 | 0 | 0 | 1 | 0 | 0 | 0 | 3 |
| 390003 | 高知医療センター | 2 | 0 | 5 | 0 | 0 | 0 | 1 | 0 | 0 | 0 | 0 | 1 | 4 | 1 | 0 | 15 |
| 390006 | 高知大学 | 3 | 0 | 1 | 0 | 0 | 0 | 1 | 0 | 0 | 0 | 0 | 0 | 2 | 2 | 0 | 10 |
| 400002 | 北九州市立医療センター | 2 | 0 | 3 | 0 | 0 | 0 | 0 | 0 | 0 | 0 | 0 | 8 | 0 | 0 | 0 | 16 |
| 400003 | 小倉病院 | 0 | 0 | 0 | 0 | 0 | 0 | 0 | 0 | 0 | 0 | 0 | 0 | 0 | 0 | 0 | 0 |
| 400007 | 九州厚生年金病院 | 1 | 0 | 6 | 0 | 0 | 0 | 0 | 0 | 0 | 0 | 1 | 3 | 2 | 0 | 0 | 17 |
| 400008 | 産業医科大学 | 1 | 1 | 4 | 0 | 0 | 0 | 0 | 0 | 0 | 0 | 0 | 0 | 2 | 2 | 0 | 10 |
| 400010 | 九州医療センター | 1 | 0 | 4 | 0 | 0 | 0 | 0 | 0 | 0 | 0 | 1 | 0 | 5 | 2 | 0 | 15 |
| 400012 | 九州大学病院 | 4 | 0 | 3 | 0 | 0 | 0 | 2 | 0 | 0 | 0 | 0 | 2 | 6 | 5 | 0 | 33 |
| 400013 | 福岡大学 | 3 | 0 | 6 | 0 | 0 | 0 | 1 | 0 | 0 | 0 | 1 | 0 | 4 | 4 | 0 | 19 |
| 400014 | 福岡赤十字病院 | 0 | 0 | 6 | 0 | 0 | 0 | 0 | 0 | 0 | 0 | 0 | 0 | 4 | 0 | 0 | 13 |
| 400017 | 飯塚病院 | 3 | 0 | 2 | 0 | 0 | 0 | 0 | 0 | 0 | 0 | 0 | 0 | 7 | 0 | 0 | 12 |
| 400020 | 久留米大学 | 0 | 0 | 4 | 0 | 0 | 0 | 4 | 0 | 0 | 0 | 0 | 0 | 7 | 1 | 0 | 17 |
| 400022 | 聖マリア病院 | 3 | 0 | 4 | 0 | 0 | 0 | 0 | 0 | 0 | 0 | 0 | 0 | 9 | 1 | 0 | 17 |
| 400026 | 済生会福岡総合病院 | 4 | 0 | 5 | 0 | 0 | 0 | 2 | 0 | 0 | 0 | 0 | 1 | 3 | 1 | 0 | 17 |
| 400040 | 九州がんセンター | 4 | 0 | 5 | 1 | 2 | 0 | 2 | 0 | 0 | 0 | 0 | 0 | 7 | 2 | 0 | 25 |
| 410002 | 佐賀県立病院好生館 | 0 | 0 | 0 | 0 | 0 | 0 | 0 | 0 | 0 | 0 | 0 | 0 | 0 | 0 | 0 | 0 |
| 410005 | 佐賀大学 | 1 | 0 | 6 | 0 | 0 | 0 | 0 | 0 | 0 | 0 | 0 | 0 | 3 | 1 | 0 | 16 |
| 420001 | 長崎市立市民病院 | 1 | 0 | 2 | 0 | 0 | 0 | 2 | 0 | 0 | 0 | 0 | 0 | 2 | 0 | 0 | 7 |
| 420002 | 長崎大学 | 4 | 2 | 1 | 0 | 0 | 0 | 0 | 0 | 0 | 0 | 1 | 1 | 4 | 1 | 0 | 14 |
| 420003 | 日赤長崎原爆病院 | 4 | 0 | 3 | 0 | 0 | 0 | 0 | 0 | 0 | 0 | 0 | 0 | 4 | 0 | 0 | 11 |
| 420006 | 佐世保共済病院 | 1 | 0 | 2 | 0 | 0 | 0 | 1 | 0 | 0 | 0 | 0 | 0 | 3 | 0 | 0 | 8 |
| 420007 | 佐世保市立総合病院 | 0 | 0 | 0 | 0 | 0 | 0 | 0 | 0 | 0 | 0 | 0 | 0 | 0 | 0 | 0 | 0 |
| 430001 | 熊本医療センター | 4 | 1 | 6 | 2 | 0 | 2 | 0 | 0 | 0 | 0 | 0 | 1 | 8 | 2 | 0 | 26 |
| 430002 | 熊本大学 | 6 | 1 | 4 | 0 | 0 | 0 | 6 | 0 | 0 | 0 | 0 | 1 | 11 | 8 | 0 | 37 |
| 430003 | 市立熊本市民病院 | 4 | 0 | 2 | 0 | 0 | 0 | 2 | 0 | 0 | 0 | 0 | 1 | 2 | 2 | 0 | 13 |
| 440002 | 大分県立病院 | 5 | 1 | 10 | 0 | 0 | 0 | 1 | 0 | 0 | 0 | 0 | 0 | 2 | 1 | 0 | 25 |
| 440003 | 別府医療センター | 3 | 0 | 3 | 0 | 0 | 0 | 0 | 0 | 0 | 0 | 0 | 0 | 3 | 1 | 0 | 17 |
| 440005 | 大分大学 | 0 | 0 | 5 | 0 | 0 | 0 | 2 | 0 | 0 | 0 | 0 | 0 | 2 | 5 | 1 | 17 |
| 450001 | 県立宮崎病院 | 6 | 0 | 0 | 0 | 0 | 0 | 0 | 0 | 0 | 0 | 0 | 0 | 4 | 1 | 0 | 14 |
| 450005 | 宮崎大学 | 3 | 1 | 3 | 0 | 0 | 0 | 0 | 0 | 0 | 0 | 0 | 0 | 1 | 2 | 0 | 13 |
| 460001 | 鹿児島大学 | 4 | 0 | 2 | 2 | 0 | 2 | 0 | 4 | 0 | 0 | 0 | 0 | 6 | 0 | 1 | 19 |
| 460004 | 鹿児島市立病院 | 1 | 1 | 7 | 0 | 0 | 0 | 0 | 0 | 0 | 0 | 0 | 1 | 8 | 0 | 0 | 21 |
| 470008 | 琉球大学 | 0 | 0 | 4 | 0 | 0 | 0 | 0 | 0 | 0 | 0 | 0 | 0 | 1 | 2 | 4 | 15 |
| 470010 | 沖縄県立中部病院 | 3 | 0 | 3 | 0 | 0 | 0 | 0 | 0 | 0 | 0 | 0 | 0 | 1 | 1 | 0 | 8 |
| | 合計 | 652 | 33 | 989 | 38 | 46 | 295 | 70 | 140 | 1059 | 323 | 7 | 370 | 4022 | | | |

| 施設番号 | 登録機関 | 進行期 | | | | | | | | | | 計 | | | | | |
|--------|----------------|-----|-----|-----|------|------|------|-------|-------|-------|----|---|----|----------|---|---|----|
| | | I a | I b | I c | II a | II b | II c | III a | III b | III c | IV | | 不明 | 術前化学療法施行 | | | |
| 150002 | 山梨県立中央病院 | 6 | 0 | 2 | 0 | 0 | 0 | 0 | 0 | 0 | 0 | 0 | 0 | 0 | 0 | 0 | 8 |
| 150006 | 山梨大学 | 6 | 0 | 1 | 0 | 0 | 0 | 0 | 0 | 0 | 0 | 0 | 0 | 0 | 0 | 0 | 7 |
| 160001 | 長野赤十字病院 | 2 | 0 | 3 | 0 | 0 | 0 | 0 | 0 | 0 | 0 | 0 | 0 | 0 | 0 | 0 | 5 |
| 160004 | 浅間総合病院 | 0 | 0 | 0 | 0 | 0 | 0 | 0 | 0 | 0 | 0 | 0 | 0 | 0 | 0 | 0 | 0 |
| 160006 | 信州大学 | 3 | 0 | 1 | 0 | 0 | 1 | 0 | 0 | 0 | 0 | 0 | 0 | 0 | 0 | 0 | 5 |
| 160014 | まつもと医療センター松本病院 | 0 | 0 | 0 | 0 | 0 | 0 | 0 | 0 | 0 | 0 | 0 | 0 | 0 | 0 | 0 | 0 |
| 160022 | 長野市市民病院 | 0 | 0 | 0 | 0 | 0 | 0 | 0 | 0 | 0 | 0 | 0 | 0 | 0 | 0 | 0 | 0 |
| 170006 | 富士市立中央病院 | 2 | 0 | 0 | 0 | 0 | 0 | 0 | 0 | 0 | 0 | 0 | 0 | 0 | 0 | 0 | 2 |
| 170009 | 静岡県立総合病院 | 6 | 1 | 7 | 0 | 0 | 0 | 0 | 0 | 0 | 0 | 0 | 0 | 0 | 0 | 0 | 14 |
| 170023 | 聖隷浜松病院 | 0 | 0 | 0 | 0 | 0 | 0 | 0 | 0 | 0 | 0 | 0 | 0 | 0 | 0 | 0 | 0 |
| 170025 | 浜松医科大学 | 1 | 1 | 0 | 0 | 0 | 0 | 0 | 0 | 0 | 0 | 0 | 0 | 0 | 0 | 0 | 2 |
| 170026 | 県西部浜松医療センター | 0 | 0 | 0 | 0 | 0 | 0 | 0 | 0 | 0 | 0 | 0 | 0 | 0 | 0 | 0 | 0 |
| 170051 | 静岡がんセンター | 0 | 0 | 0 | 0 | 0 | 0 | 0 | 0 | 0 | 0 | 0 | 0 | 0 | 0 | 0 | 0 |
| 180001 | 長岡赤十字病院 | 0 | 0 | 0 | 0 | 0 | 0 | 0 | 0 | 0 | 0 | 0 | 0 | 0 | 0 | 0 | 0 |
| 180009 | 新潟大学 | 3 | 0 | 4 | 0 | 0 | 0 | 0 | 0 | 0 | 0 | 0 | 0 | 0 | 0 | 0 | 7 |
| 180010 | 新潟県立がんセンター新潟病院 | 1 | 0 | 2 | 0 | 0 | 0 | 0 | 0 | 0 | 0 | 0 | 1 | 0 | 0 | 0 | 4 |
| 190001 | 富山大学 | 3 | 0 | 0 | 0 | 0 | 0 | 0 | 0 | 0 | 0 | 0 | 0 | 0 | 0 | 0 | 3 |
| 190002 | 富山赤十字病院 | 1 | 0 | 0 | 0 | 0 | 0 | 0 | 0 | 0 | 0 | 0 | 0 | 0 | 0 | 0 | 1 |
| 190003 | 富山県立中央病院 | 0 | 0 | 0 | 0 | 0 | 0 | 0 | 0 | 0 | 0 | 0 | 0 | 0 | 0 | 0 | 0 |
| 190004 | 厚生連高岡病院 | 0 | 0 | 0 | 0 | 0 | 0 | 0 | 0 | 0 | 0 | 0 | 0 | 0 | 0 | 0 | 0 |
| 190005 | 黒部市市民病院 | 0 | 0 | 0 | 0 | 0 | 0 | 0 | 0 | 0 | 0 | 0 | 0 | 0 | 0 | 0 | 0 |
| 190009 | 高岡市市民病院 | 1 | 0 | 0 | 0 | 0 | 0 | 0 | 0 | 0 | 0 | 0 | 0 | 0 | 0 | 0 | 1 |
| 200001 | 金沢医科大学 | 0 | 0 | 0 | 0 | 0 | 0 | 0 | 0 | 0 | 0 | 0 | 0 | 0 | 0 | 0 | 0 |
| 200002 | 金沢医療センター | 0 | 0 | 0 | 0 | 0 | 0 | 0 | 0 | 0 | 0 | 0 | 0 | 0 | 0 | 0 | 0 |
| 200003 | 石川県立中央病院 | 0 | 0 | 1 | 0 | 0 | 0 | 0 | 0 | 0 | 0 | 0 | 0 | 0 | 0 | 0 | 1 |
| 200004 | 金沢大学 | 4 | 0 | 1 | 0 | 0 | 0 | 0 | 0 | 0 | 0 | 0 | 0 | 0 | 0 | 0 | 5 |
| 210002 | 福井県立病院 | 2 | 0 | 1 | 0 | 0 | 0 | 0 | 0 | 0 | 0 | 1 | 1 | 0 | 0 | 0 | 5 |
| 210003 | 福井大学 | 0 | 0 | 0 | 0 | 0 | 0 | 0 | 0 | 0 | 0 | 0 | 0 | 0 | 0 | 0 | 0 |
| 210004 | 福井赤十字病院 | 3 | 0 | 0 | 0 | 0 | 0 | 0 | 0 | 0 | 0 | 0 | 0 | 0 | 0 | 1 | 4 |
| 220002 | 岐阜大学 | 1 | 0 | 1 | 0 | 0 | 0 | 0 | 0 | 0 | 0 | 0 | 0 | 0 | 0 | 0 | 2 |
| 220006 | 大垣市市民病院 | 5 | 1 | 2 | 0 | 0 | 0 | 0 | 0 | 0 | 0 | 0 | 0 | 0 | 0 | 0 | 8 |
| 220026 | 岐阜県総合医療センター | 0 | 0 | 2 | 0 | 0 | 0 | 0 | 0 | 0 | 0 | 0 | 0 | 0 | 0 | 0 | 2 |
| 230001 | 豊橋市市民病院 | 3 | 1 | 8 | 0 | 0 | 0 | 0 | 0 | 0 | 0 | 0 | 0 | 1 | 0 | 0 | 13 |
| 230014 | 名古屋第一赤十字病院 | 2 | 0 | 1 | 0 | 0 | 0 | 0 | 0 | 0 | 0 | 0 | 0 | 0 | 0 | 0 | 3 |
| 230022 | 名古屋市立緑市市民病院 | 0 | 0 | 0 | 0 | 0 | 0 | 0 | 0 | 0 | 0 | 0 | 0 | 0 | 0 | 0 | 0 |
| 230024 | 名古屋医療センター | 0 | 0 | 0 | 0 | 0 | 0 | 0 | 0 | 0 | 0 | 0 | 0 | 0 | 0 | 0 | 0 |
| 230031 | 名古屋大学 | 8 | 0 | 1 | 0 | 0 | 0 | 0 | 0 | 0 | 0 | 0 | 0 | 0 | 0 | 0 | 9 |
| 230034 | 名古屋市立大学 | 6 | 1 | 1 | 0 | 0 | 0 | 0 | 0 | 0 | 0 | 1 | 0 | 0 | 0 | 0 | 9 |
| 230035 | 藤田保健衛生大学 | 3 | 0 | 1 | 0 | 0 | 0 | 1 | 0 | 0 | 0 | 0 | 0 | 0 | 0 | 0 | 5 |
| 230036 | トヨタ記念病院 | 2 | 0 | 5 | 0 | 0 | 0 | 0 | 0 | 0 | 0 | 0 | 0 | 0 | 0 | 0 | 7 |
| 230040 | 愛知医科大学 | 2 | 0 | 0 | 0 | 0 | 0 | 0 | 0 | 0 | 0 | 0 | 1 | 0 | 0 | 0 | 3 |
| 230052 | 愛知県がんセンター中央病院 | 2 | 0 | 0 | 0 | 0 | 0 | 0 | 0 | 0 | 1 | 0 | 0 | 0 | 0 | 0 | 3 |

| 施設番号 | 登録機関 | 進行期 | | | | | | | | | | | 計 | | | | |
|--------|-------------|-----|-----|-----|------|------|------|-------|-------|-------|----|----|---|----------|---|---|----|
| | | I a | I b | I c | II a | II b | II c | III a | III b | III c | IV | 不明 | | 術前化学療法施行 | | | |
| 380005 | 松山赤十字病院 | 0 | 0 | 3 | 0 | 0 | 0 | 0 | 0 | 0 | 0 | 0 | 0 | 0 | 0 | 0 | 3 |
| 380006 | 愛媛大学 | 6 | 0 | 1 | 0 | 0 | 0 | 0 | 0 | 0 | 0 | 0 | 0 | 0 | 0 | 0 | 7 |
| 390003 | 高知医療センター | 1 | 0 | 3 | 0 | 0 | 0 | 0 | 1 | 0 | 0 | 0 | 0 | 0 | 0 | 0 | 5 |
| 390006 | 高知大学 | 5 | 0 | 0 | 0 | 0 | 0 | 0 | 0 | 0 | 0 | 0 | 0 | 0 | 0 | 0 | 5 |
| 400002 | 北九州市立医療センター | 8 | 0 | 0 | 0 | 0 | 0 | 0 | 0 | 0 | 0 | 0 | 0 | 0 | 0 | 0 | 8 |
| 400003 | 小倉病院 | 0 | 0 | 0 | 0 | 0 | 0 | 0 | 0 | 0 | 0 | 0 | 0 | 0 | 0 | 0 | 0 |
| 400007 | 九州厚生年金病院 | 5 | 0 | 3 | 0 | 0 | 0 | 0 | 0 | 1 | 0 | 0 | 0 | 0 | 0 | 0 | 9 |
| 400008 | 産業医科大学 | 6 | 0 | 5 | 0 | 0 | 0 | 0 | 0 | 0 | 0 | 0 | 0 | 0 | 0 | 0 | 11 |
| 400010 | 九州医療センター | 3 | 0 | 0 | 0 | 0 | 0 | 0 | 0 | 0 | 0 | 0 | 0 | 0 | 0 | 0 | 3 |
| 400012 | 九州大学病院 | 11 | 0 | 8 | 0 | 0 | 0 | 0 | 0 | 0 | 0 | 0 | 0 | 0 | 0 | 0 | 19 |
| 400013 | 福岡大学 | 6 | 0 | 2 | 0 | 0 | 0 | 0 | 1 | 0 | 0 | 0 | 0 | 0 | 0 | 0 | 9 |
| 400014 | 福岡赤十字病院 | 1 | 0 | 5 | 0 | 0 | 0 | 0 | 0 | 0 | 0 | 1 | 0 | 0 | 0 | 0 | 7 |
| 400017 | 飯塚病院 | 7 | 0 | 1 | 0 | 0 | 0 | 0 | 0 | 0 | 0 | 0 | 1 | 0 | 0 | 0 | 9 |
| 400020 | 久留米大学 | 0 | 0 | 0 | 0 | 0 | 0 | 0 | 0 | 0 | 0 | 0 | 0 | 0 | 0 | 0 | 0 |
| 400022 | 聖マリア病院 | 4 | 0 | 2 | 0 | 0 | 0 | 0 | 0 | 0 | 0 | 0 | 0 | 0 | 0 | 0 | 6 |
| 400026 | 済生会福岡総合病院 | 3 | 1 | 5 | 0 | 0 | 0 | 0 | 0 | 0 | 0 | 0 | 1 | 0 | 0 | 0 | 10 |
| 400040 | 九州がんセンター | 7 | 0 | 1 | 0 | 0 | 0 | 0 | 0 | 0 | 1 | 0 | 0 | 0 | 0 | 0 | 9 |
| 410002 | 佐賀県立病院厚生館 | 0 | 0 | 0 | 0 | 0 | 0 | 0 | 0 | 0 | 0 | 0 | 0 | 0 | 0 | 0 | 0 |
| 410005 | 佐賀大学 | 5 | 0 | 2 | 0 | 0 | 0 | 0 | 0 | 0 | 0 | 0 | 0 | 0 | 0 | 0 | 7 |
| 420001 | 長崎市立市民病院 | 2 | 0 | 1 | 0 | 0 | 0 | 0 | 0 | 0 | 0 | 0 | 0 | 0 | 0 | 0 | 3 |
| 420002 | 長崎大学 | 2 | 0 | 0 | 0 | 0 | 0 | 0 | 0 | 0 | 0 | 0 | 0 | 0 | 0 | 0 | 2 |
| 420003 | 日赤長崎原爆病院 | 1 | 0 | 0 | 0 | 0 | 0 | 0 | 0 | 0 | 0 | 0 | 0 | 0 | 0 | 0 | 1 |
| 420006 | 佐世保共済病院 | 2 | 0 | 1 | 0 | 0 | 0 | 0 | 1 | 0 | 0 | 0 | 0 | 0 | 0 | 0 | 4 |
| 420007 | 佐世保市立総合病院 | 0 | 0 | 0 | 0 | 0 | 0 | 0 | 0 | 0 | 0 | 0 | 0 | 0 | 0 | 0 | 0 |
| 430001 | 熊本医療センター | 2 | 0 | 0 | 0 | 0 | 0 | 0 | 0 | 0 | 0 | 0 | 0 | 0 | 0 | 0 | 2 |
| 430002 | 熊本大学 | 11 | 0 | 1 | 0 | 0 | 0 | 0 | 0 | 0 | 0 | 1 | 0 | 0 | 0 | 0 | 13 |
| 430003 | 市立熊本市民病院 | 2 | 0 | 1 | 0 | 0 | 0 | 0 | 0 | 0 | 0 | 0 | 1 | 0 | 1 | 0 | 5 |
| 440002 | 大分県立病院 | 3 | 1 | 0 | 0 | 0 | 0 | 0 | 0 | 0 | 0 | 0 | 0 | 0 | 0 | 0 | 4 |
| 440003 | 別府医療センター | 3 | 0 | 0 | 0 | 0 | 0 | 0 | 0 | 0 | 0 | 0 | 0 | 0 | 0 | 0 | 3 |
| 440005 | 大分大学 | 4 | 0 | 1 | 0 | 0 | 0 | 0 | 0 | 0 | 0 | 0 | 0 | 0 | 0 | 1 | 6 |
| 450001 | 県立宮崎病院 | 11 | 0 | 0 | 0 | 0 | 0 | 0 | 0 | 0 | 0 | 0 | 0 | 0 | 0 | 0 | 11 |
| 450005 | 宮崎大学 | 5 | 0 | 3 | 0 | 0 | 0 | 0 | 0 | 0 | 0 | 0 | 0 | 0 | 0 | 0 | 8 |
| 460001 | 鹿児島大学 | 9 | 1 | 4 | 0 | 0 | 0 | 0 | 0 | 0 | 0 | 0 | 0 | 0 | 0 | 0 | 14 |
| 460004 | 鹿児島市立病院 | 7 | 0 | 3 | 0 | 0 | 0 | 0 | 0 | 0 | 0 | 0 | 0 | 0 | 0 | 0 | 10 |
| 470008 | 琉球大学 | 1 | 1 | 2 | 0 | 0 | 0 | 0 | 0 | 0 | 0 | 0 | 0 | 0 | 0 | 0 | 4 |
| 470010 | 沖縄県立中部病院 | 3 | 0 | 5 | 0 | 0 | 0 | 0 | 0 | 0 | 0 | 1 | 0 | 0 | 0 | 0 | 9 |
| | 合計 | 823 | 23 | 331 | 0 | 4 | 21 | 5 | 15 | 22 | 3 | 2 | 6 | 1255 | | | |

2009年度 卵巣悪性腫瘍組織分類

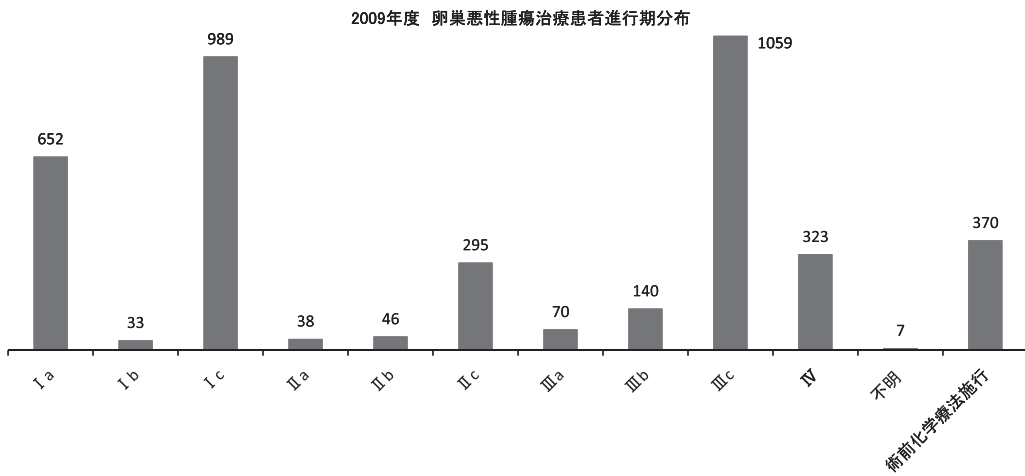
| | 組織分類 | 例数 | % |
|--------|-----------------------------|------|------|
| M01-00 | 漿液性腺癌 | 1391 | 34.6 |
| M02-00 | 粘液性腺癌 | 461 | 11.5 |
| M03-00 | 類内膜腺癌 | 625 | 15.5 |
| M04-00 | 明細胞腺癌 | 943 | 23.4 |
| M05-00 | 未分化癌 | 89 | 2.2 |
| M06-00 | 混合型腺癌 | 119 | 3.0 |
| M09-01 | その他：腺肉腫（同所性） | 16 | 0.4 |
| M09-02 | その他：腺肉腫（異所性） | 6 | 0.1 |
| M09-03 | その他：中胚葉性混合腫瘍（同所性） | 22 | 0.5 |
| M09-04 | その他：中胚葉性混合腫瘍（異所性） | 19 | 0.5 |
| M09-05 | その他：間質肉腫 | 2 | 0.0 |
| M09-06 | その他：悪性プレナー腫瘍 | 13 | 0.3 |
| M09-07 | その他：移行上皮癌 | 12 | 0.3 |
| M09-08 | その他：分類不能 | 40 | 1.0 |
| M09-09 | その他：その他 | 56 | 1.4 |
| M12-00 | セルトリ・間質細胞腫瘍（低分化型） | 8 | 0.2 |
| M19-01 | その他：線維肉腫 | 0 | 0.0 |
| M19-09 | その他：その他 | 1 | 0.0 |
| M21-00 | 未熟奇形腫（G3） | 21 | 0.5 |
| M22-00 | 未分化胚細胞腫 | 24 | 0.6 |
| M23-00 | 卵黄嚢腫瘍 | 38 | 0.9 |
| M24-00 | 悪性混合型胚細胞性腫瘍 | 0 | 0.0 |
| M24-01 | 悪性混合型胚細胞性腫瘍：卵黄嚢腫瘍 + 未分化胚細胞腫 | 6 | 0.1 |
| M24-02 | 悪性混合型胚細胞性腫瘍：卵黄嚢腫瘍 + 未熟奇形腫 | 3 | 0.1 |
| M24-03 | 悪性混合型胚細胞性腫瘍：その他の混合型 | 4 | 0.1 |
| M25-00 | 悪性転化を伴う成熟嚢胞性奇形腫 | 55 | 1.4 |
| M29-01 | その他：胎芽性癌 | 0 | 0.0 |
| M29-02 | その他：多胎芽腫 | 0 | 0.0 |
| M29-03 | その他：絨毛癌 | 1 | 0.0 |
| M29-09 | その他：その他 | 3 | 0.1 |
| M31-00 | 肉腫 | 7 | 0.2 |
| M39-01 | その他：卵巣網膜腫 | 0 | 0.0 |
| M39-02 | その他：小細胞癌 | 8 | 0.2 |
| M39-03 | その他：類肝細胞癌 | 0 | 0.0 |
| M39-04 | その他：扁平上皮癌 | 15 | 0.4 |
| M39-05 | その他：妊娠性絨毛癌 | 0 | 0.0 |
| M39-06 | その他：悪性リンパ腫（原発性） | 1 | 0.0 |
| M39-07 | その他：分類不能 | 2 | 0.0 |
| M39-08 | その他：ウオルフ管起源と考えられる腫瘍 | 1 | 0.0 |
| M39-09 | その他：その他 | 10 | 0.2 |
| | 合計 | 4022 | |

2009年度 卵巣境界悪性腫瘍組織分類

| | 組織分類 | 例数 | % |
|--------|---------------------------|------|------|
| B01-00 | 漿液性腫瘍 | 261 | 20.8 |
| B02-00 | 粘液性腫瘍 | 695 | 55.4 |
| B09-01 | その他：類内膜腫瘍 | 23 | 1.8 |
| B09-02 | その他：明細胞腫瘍 | 13 | 1.0 |
| B09-03 | その他：増殖性プレナー腫瘍 | 7 | 0.6 |
| B09-04 | その他：混合型腫瘍 | 35 | 2.8 |
| B09-05 | その他：分類不能 | 2 | 0.2 |
| B09-09 | その他：その他 | 7 | 0.6 |
| B11-00 | 顆粒膜細胞腫 | 105 | 8.4 |
| B12-00 | セルトリ・間質細胞腫瘍（中分化型） | 11 | 0.9 |
| B19-01 | その他：ギナンドロプラストーマ | 0 | 0.0 |
| B19-02 | その他：ステロイド細胞腫瘍（分類不能型） | 2 | 0.2 |
| B19-09 | その他：その他 | 3 | 0.2 |
| B21-00 | 未熟奇形腫（G1,G2） | 69 | 5.5 |
| B29-01 | その他：カルチノイド | 17 | 1.4 |
| B29-02 | その他：神経外胚葉性腫瘍 | 0 | 0.0 |
| B29-09 | その他：その他 | 2 | 0.2 |
| B39-01 | 上記以外の境界悪性腫瘍：性腺芽腫 | 1 | 0.1 |
| B39-02 | 上記以外の境界悪性腫瘍：混合型胚細胞性索間質性腫瘍 | 0 | 0.0 |
| B39-09 | 上記以外の境界悪性腫瘍：その他 | 2 | 0.2 |
| | 合計 | 1255 | |

2009年度〔総括1〕 卵巢悪性腫瘍治療患者進行期分布

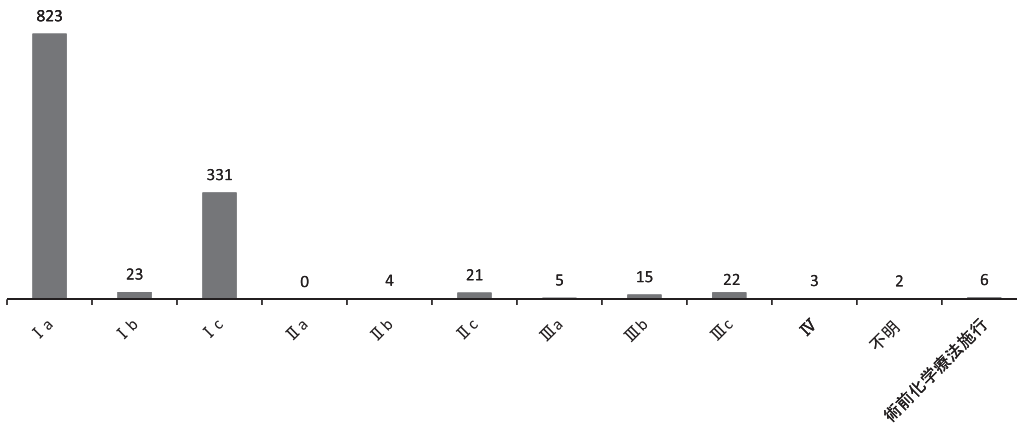
| 進行期 | 例数 | % | 細分類 | 例数 | % |
|----------|------|------|----------|------|------|
| I | 1674 | 41.6 | I a | 652 | 16.2 |
| | | | I b | 33 | 0.8 |
| | | | I c | 989 | 24.6 |
| II | 379 | 9.4 | II a | 38 | 0.9 |
| | | | II b | 46 | 1.1 |
| | | | II c | 295 | 7.3 |
| III | 1269 | 31.6 | III a | 70 | 1.7 |
| | | | III b | 140 | 3.5 |
| | | | III c | 1059 | 26.3 |
| IV | 323 | 8.0 | IV | 323 | 8 |
| 不明 | 7 | 0.2 | 不明 | 7 | 0.2 |
| 術前化学療法施行 | 370 | 9.2 | 術前化学療法施行 | 370 | 9.2 |
| 合計 | 4022 | | 合計 | 4022 | |



2009年度〔総括2〕 卵巢境界悪性腫瘍治療患者進行期分布

| 進行期 | 例数 | % | 細分類 | 例数 | % |
|----------|------|------|----------|------|------|
| I | 1177 | 93.8 | I a | 823 | 65.6 |
| | | | I b | 23 | 1.8 |
| | | | I c | 331 | 26.4 |
| II | 0 | 0 | II a | 0 | 0 |
| | | | II b | 4 | 0.3 |
| | | | II c | 21 | 1.7 |
| III | 42 | 3.3 | III a | 5 | 0.4 |
| | | | III b | 15 | 1.2 |
| | | | III c | 22 | 1.8 |
| IV | 3 | 0.2 | IV | 3 | 0.2 |
| 不明 | 2 | 0.2 | 不明 | 2 | 0.2 |
| 術前化学療法施行 | 6 | 0.5 | 術前化学療法施行 | 6 | 0.5 |
| 合計 | 1255 | | 合計 | 1255 | |

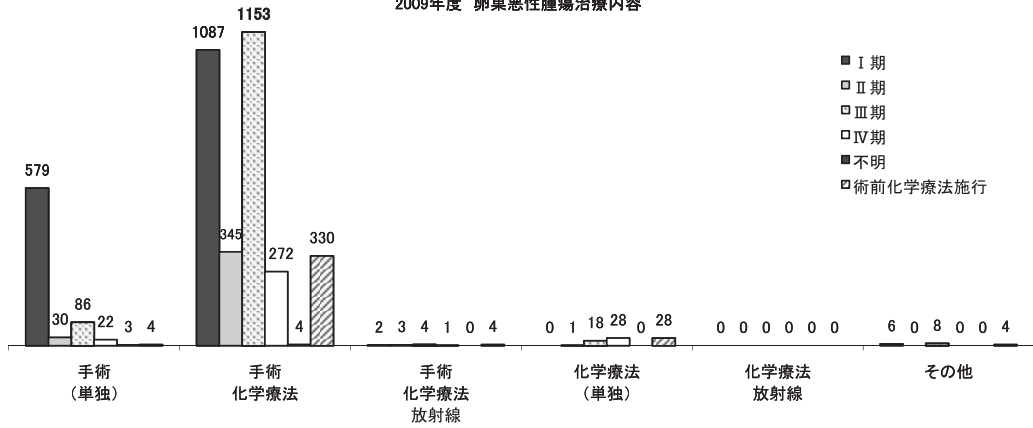
2009年度 卵巢境界悪性腫瘍治療患者進行期分布



2009年度〔総括3〕 卵巣悪性腫瘍治療内容

| 治療法 進行期 | | 手術 (単独) | | 手術 化学療法 | | 手術 化学療法 放射線 | | 化学療法 (単独) | | 化学療法 放射線 | | その他 | | 計 | |
|------------|---|------------|------|------------|------|-------------------|-----|--------------|-----|-------------|-----|-----|-----|------|------|
| | | 例数 | % | 例数 | % | 例数 | % | 例数 | % | 例数 | % | 例数 | % | 例数 | % |
| I | a | 410 | 10.2 | 237 | 5.9 | 0 | 0.0 | 0 | 0.0 | 0 | 0.0 | 5 | 0.1 | 652 | 16.2 |
| | b | 6 | 0.1 | 27 | 0.7 | 0 | 0.0 | 0 | 0.0 | 0 | 0.0 | 0 | 0.0 | 33 | 0.8 |
| | c | 163 | 4.1 | 823 | 20.5 | 2 | 0.0 | 0 | 0.0 | 0 | 0.0 | 1 | 0.0 | 989 | 24.6 |
| II | a | 7 | 0.2 | 30 | 0.7 | 1 | 0.0 | 0 | 0.0 | 0 | 0.0 | 0 | 0.0 | 38 | 0.9 |
| | b | 7 | 0.2 | 39 | 1.0 | 0 | 0.0 | 0 | 0.0 | 0 | 0.0 | 0 | 0.0 | 46 | 1.1 |
| | c | 16 | 0.4 | 276 | 6.9 | 2 | 0.0 | 1 | 0.0 | 0 | 0.0 | 0 | 0.0 | 295 | 7.3 |
| III | a | 7 | 0.2 | 62 | 1.5 | 0 | 0.0 | 1 | 0.0 | 0 | 0.0 | 0 | 0.0 | 70 | 1.7 |
| | b | 10 | 0.2 | 128 | 3.2 | 0 | 0.0 | 2 | 0.0 | 0 | 0.0 | 0 | 0.0 | 140 | 3.5 |
| | c | 69 | 1.7 | 963 | 23.9 | 4 | 0.1 | 15 | 0.4 | 0 | 0.0 | 8 | 0.2 | 1059 | 26.3 |
| IV | - | 22 | 0.5 | 272 | 6.8 | 1 | 0.0 | 28 | 0.7 | 0 | 0.0 | 0 | 0.0 | 323 | 8.0 |
| 不明 | - | 3 | 0.1 | 4 | 0.1 | 0 | 0.0 | 0 | 0.0 | 0 | 0.0 | 0 | 0.0 | 7 | 0.2 |
| 術前化学療法施行 | - | 4 | 0.1 | 330 | 8.2 | 4 | 0.1 | 28 | 0.7 | 0 | 0.0 | 4 | 0.1 | 370 | 9.2 |
| 合計 | | 724 | 18.0 | 3191 | 79.3 | 14 | 0.3 | 75 | 1.9 | 0 | 0.0 | 18 | 0.4 | 4022 | |

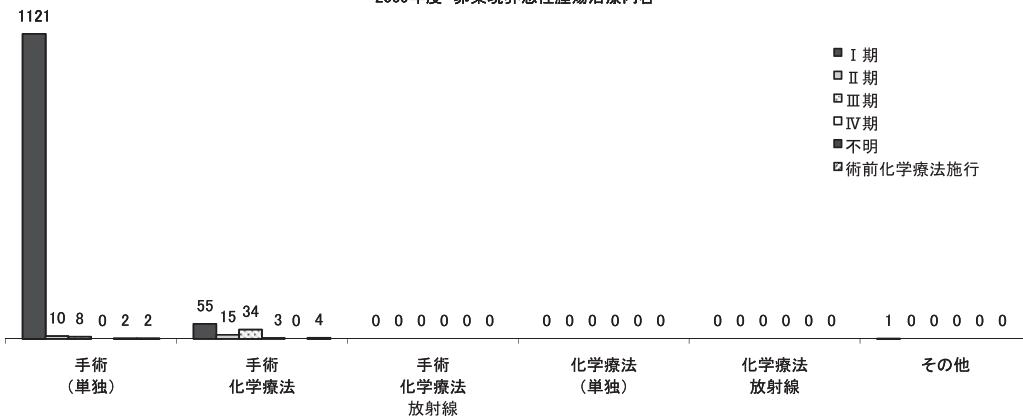
2009年度 卵巣悪性腫瘍治療内容



2009年度〔総括4〕 卵巣境界悪性腫瘍治療内容

| 治療法 進行期 | | 手術 (単独) | | 手術 化学療法 | | 手術 化学療法 放射線 | | 化学療法 (単独) | | 化学療法 放射線 | | その他 | | 計 | |
|------------|---|------------|------|------------|-----|-------------------|-----|--------------|-----|-------------|-----|-----|-----|------|------|
| | | 例数 | % | 例数 | % | 例数 | % | 例数 | % | 例数 | % | 例数 | % | 例数 | % |
| I | a | 800 | 63.7 | 23 | 1.8 | 0 | 0.0 | 0 | 0.0 | 0 | 0.0 | 0 | 0.0 | 823 | 65.6 |
| | b | 22 | 1.8 | 1 | 0.1 | 0 | 0.0 | 0 | 0.0 | 0 | 0.0 | 0 | 0.0 | 23 | 1.8 |
| | c | 299 | 23.8 | 31 | 2.5 | 0 | 0.0 | 0 | 0.0 | 0 | 0.0 | 1 | 0.1 | 331 | 26.4 |
| II | a | 0 | 0.0 | 0 | 0.0 | 0 | 0.0 | 0 | 0.0 | 0 | 0.0 | 0 | 0.0 | 0 | 0.0 |
| | b | 4 | 0.3 | 0 | 0.0 | 0 | 0.0 | 0 | 0.0 | 0 | 0.0 | 0 | 0.0 | 4 | 0.3 |
| | c | 6 | 0.5 | 15 | 1.2 | 0 | 0.0 | 0 | 0.0 | 0 | 0.0 | 0 | 0.0 | 21 | 1.7 |
| III | a | 0 | 0.0 | 5 | 0.4 | 0 | 0.0 | 0 | 0.0 | 0 | 0.0 | 0 | 0.0 | 5 | 0.4 |
| | b | 5 | 0.4 | 10 | 0.8 | 0 | 0.0 | 0 | 0.0 | 0 | 0.0 | 0 | 0.0 | 15 | 1.2 |
| | c | 3 | 0.2 | 19 | 1.5 | 0 | 0.0 | 0 | 0.0 | 0 | 0.0 | 0 | 0.0 | 22 | 1.8 |
| IV | - | 0 | 0.0 | 3 | 0.2 | 0 | 0.0 | 0 | 0.0 | 0 | 0.0 | 0 | 0.0 | 3 | 0.2 |
| 不明 | - | 2 | 0.2 | 0 | 0.0 | 0 | 0.0 | 0 | 0.0 | 0 | 0.0 | 0 | 0.0 | 2 | 0.2 |
| 術前化学療法施行 | - | 2 | 0.2 | 4 | 0.3 | 0 | 0.0 | 0 | 0.0 | 0 | 0.0 | 0 | 0.0 | 6 | 0.5 |
| 合計 | | 1143 | 91.1 | 111 | 8.8 | 0 | 0.0 | 0 | 0.0 | 0 | 0.0 | 1 | 0.1 | 1255 | |

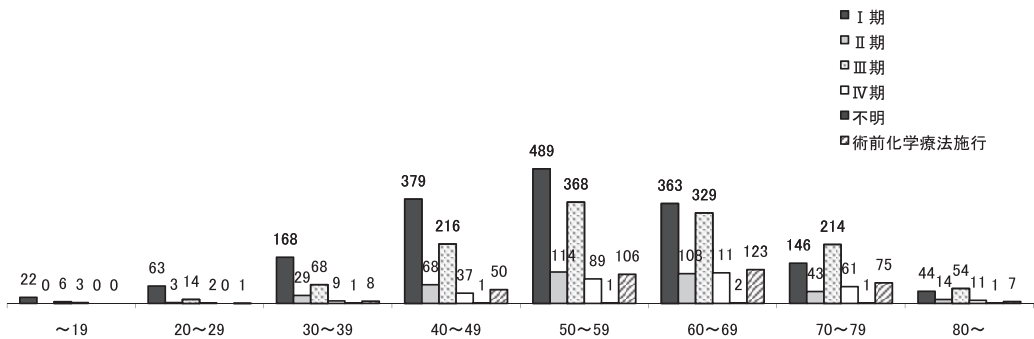
2009年度 卵巣境界悪性腫瘍治療内容



2009年度〔総括5〕 卵巢悪性腫瘍進行期別年齢分布

| 期別 | 年齢 | ～19 | | 20～29 | | 30～39 | | 40～49 | | 50～59 | | 60～69 | | 70～79 | | 80～ | | 計 | |
|----------|----|-----|-----|-------|-----|-------|-----|-------|------|-------|------|-------|------|-------|------|-----|-----|------|------|
| | | 例数 | % | 例数 | % | 例数 | % | 例数 | % | 例数 | % | 例数 | % | 例数 | % | 例数 | % | 例数 | % |
| I | a | 11 | 0.3 | 32 | 0.8 | 62 | 1.5 | 133 | 3.3 | 178 | 4.4 | 146 | 3.6 | 67 | 1.7 | 23 | 0.6 | 652 | 16.2 |
| | b | 1 | 0.0 | 1 | 0.0 | 2 | 0.0 | 12 | 0.3 | 11 | 0.3 | 4 | 0.1 | 2 | 0.0 | 0 | 0.0 | 33 | 0.8 |
| | c | 10 | 0.2 | 30 | 0.7 | 104 | 2.6 | 234 | 5.8 | 300 | 7.5 | 213 | 5.3 | 77 | 1.9 | 21 | 0.5 | 989 | 24.6 |
| II | a | 0 | 0.0 | 0 | 0.0 | 4 | 0.1 | 4 | 0.1 | 14 | 0.3 | 10 | 0.2 | 4 | 0.1 | 2 | 0.0 | 38 | 0.9 |
| | b | 0 | 0.0 | 1 | 0.0 | 3 | 0.1 | 8 | 0.2 | 19 | 0.5 | 7 | 0.2 | 6 | 0.1 | 2 | 0.0 | 46 | 1.1 |
| | c | 0 | 0.0 | 2 | 0.0 | 22 | 0.5 | 56 | 1.4 | 81 | 2.0 | 91 | 2.3 | 33 | 0.8 | 10 | 0.2 | 295 | 7.3 |
| III | a | 1 | 0.0 | 2 | 0.0 | 5 | 0.1 | 11 | 0.3 | 19 | 0.5 | 18 | 0.4 | 10 | 0.2 | 4 | 0.1 | 70 | 1.7 |
| | b | 0 | 0.0 | 3 | 0.1 | 11 | 0.3 | 32 | 0.8 | 37 | 0.9 | 30 | 0.7 | 19 | 0.5 | 8 | 0.2 | 140 | 3.5 |
| | c | 5 | 0.1 | 9 | 0.2 | 52 | 1.3 | 173 | 4.3 | 312 | 7.8 | 281 | 7.0 | 185 | 4.6 | 42 | 1.0 | 1059 | 26.3 |
| IV | - | 3 | 0.1 | 2 | 0.0 | 9 | 0.2 | 37 | 0.9 | 89 | 2.2 | 111 | 2.8 | 61 | 1.5 | 11 | 0.3 | 323 | 8.0 |
| 不明 | - | 0 | 0.0 | 0 | 0.0 | 1 | 0.0 | 1 | 0.0 | 1 | 0.0 | 2 | 0.0 | 1 | 0.0 | 1 | 0.0 | 7 | 0.2 |
| 術前化学療法施行 | - | 0 | 0.0 | 1 | 0.0 | 8 | 0.2 | 50 | 1.2 | 106 | 2.6 | 123 | 3.1 | 75 | 1.9 | 7 | 0.2 | 370 | 9.2 |
| 合計 | | 31 | 0.8 | 83 | 2.1 | 283 | 7.0 | 751 | 18.7 | 1167 | 29.0 | 1036 | 25.8 | 540 | 13.4 | 131 | 3.3 | 4022 | |

2009年度 卵巢悪性腫瘍進行期別年齢分布



2009年度〔総括6〕 卵巣悪性腫瘍組織型別年齢分布

| 組織型 | ～19 | | 20～29 | | 30～39 | | 40～49 | | 50～59 | | 60～69 | | 70～79 | | 80～ | | 計 | |
|--------|-----|-----|-------|-----|-------|-----|-------|------|-------|------|-------|------|-------|------|-----|-----|------|-------|
| | 例数 | % | 例数 | % | 例数 | % | 例数 | % | 例数 | % | 例数 | % | 例数 | % | 例数 | % | 例数 | % |
| M01-00 | 0 | 0.0 | 9 | 0.2 | 48 | 1.2 | 204 | 5.1 | 396 | 9.8 | 421 | 10.5 | 264 | 6.6 | 49 | 1.2 | 1391 | 34.6 |
| M02-00 | 2 | 0.0 | 25 | 0.6 | 54 | 1.3 | 89 | 2.2 | 118 | 2.9 | 98 | 2.4 | 52 | 1.3 | 23 | 0.6 | 461 | 11.5 |
| M03-00 | 1 | 0.0 | 4 | 0.1 | 66 | 1.6 | 170 | 4.2 | 167 | 4.2 | 133 | 3.3 | 69 | 1.7 | 15 | 0.4 | 625 | 15.5 |
| M04-00 | 1 | 0.0 | 4 | 0.1 | 62 | 1.5 | 222 | 5.5 | 333 | 8.3 | 239 | 5.9 | 70 | 1.7 | 12 | 0.3 | 943 | 23.4 |
| M05-00 | 0 | 0.0 | 0 | 0.0 | 3 | 0.1 | 12 | 0.3 | 24 | 0.6 | 30 | 0.7 | 16 | 0.4 | 4 | 0.1 | 89 | 2.2 |
| M06-00 | 0 | 0.0 | 1 | 0.0 | 10 | 0.2 | 24 | 0.6 | 51 | 1.3 | 25 | 0.6 | 6 | 0.1 | 2 | 0.0 | 119 | 3.0 |
| M09-01 | 0 | 0.0 | 0 | 0.0 | 1 | 0.0 | 1 | 0.0 | 4 | 0.1 | 7 | 0.2 | 3 | 0.1 | 0 | 0.0 | 16 | 0.4 |
| M09-02 | 0 | 0.0 | 0 | 0.0 | 0 | 0.0 | 0 | 0.0 | 1 | 0.0 | 4 | 0.1 | 1 | 0.0 | 0 | 0.0 | 6 | 0.1 |
| M09-03 | 0 | 0.0 | 0 | 0.0 | 1 | 0.0 | 4 | 0.1 | 8 | 0.2 | 4 | 0.1 | 4 | 0.1 | 1 | 0.0 | 22 | 0.5 |
| M09-04 | 0 | 0.0 | 0 | 0.0 | 0 | 0.0 | 2 | 0.0 | 5 | 0.1 | 6 | 0.1 | 4 | 0.1 | 2 | 0.0 | 19 | 0.5 |
| M09-05 | 0 | 0.0 | 1 | 0.0 | 0 | 0.0 | 0 | 0.0 | 1 | 0.0 | 0 | 0.0 | 0 | 0.0 | 0 | 0.0 | 2 | 0.0 |
| M09-06 | 0 | 0.0 | 0 | 0.0 | 0 | 0.0 | 0 | 0.0 | 1 | 0.0 | 1 | 0.0 | 7 | 0.2 | 4 | 0.1 | 13 | 0.3 |
| M09-07 | 0 | 0.0 | 0 | 0.0 | 0 | 0.0 | 4 | 0.1 | 3 | 0.1 | 3 | 0.1 | 2 | 0.0 | 0 | 0.0 | 12 | 0.3 |
| M09-08 | 0 | 0.0 | 0 | 0.0 | 0 | 0.0 | 1 | 0.0 | 14 | 0.3 | 11 | 0.3 | 13 | 0.3 | 1 | 0.0 | 40 | 1.0 |
| M09-09 | 0 | 0.0 | 0 | 0.0 | 2 | 0.0 | 5 | 0.1 | 10 | 0.2 | 22 | 0.5 | 9 | 0.2 | 8 | 0.2 | 56 | 1.4 |
| M12-00 | 0 | 0.0 | 1 | 0.0 | 0 | 0.0 | 1 | 0.0 | 2 | 0.0 | 3 | 0.1 | 0 | 0.0 | 1 | 0.0 | 8 | 0.2 |
| M19-01 | 0 | 0.0 | 0 | 0.0 | 0 | 0.0 | 0 | 0.0 | 0 | 0.0 | 0 | 0.0 | 0 | 0.0 | 0 | 0.0 | 0 | 0.0 |
| M19-09 | 0 | 0.0 | 0 | 0.0 | 0 | 0.0 | 0 | 0.0 | 1 | 0.0 | 0 | 0.0 | 0 | 0.0 | 0 | 0.0 | 1 | 0.0 |
| M21-00 | 6 | 0.1 | 8 | 0.2 | 4 | 0.1 | 0 | 0.0 | 0 | 0.0 | 1 | 0.0 | 1 | 0.0 | 1 | 0.0 | 21 | 0.5 |
| M22-00 | 5 | 0.1 | 12 | 0.3 | 6 | 0.1 | 1 | 0.0 | 0 | 0.0 | 0 | 0.0 | 0 | 0.0 | 0 | 0.0 | 24 | 0.6 |
| M23-00 | 11 | 0.3 | 14 | 0.3 | 10 | 0.2 | 2 | 0.0 | 1 | 0.0 | 0 | 0.0 | 0 | 0.0 | 0 | 0.0 | 38 | 0.9 |
| M24-00 | 0 | 0.0 | 0 | 0.0 | 0 | 0.0 | 0 | 0.0 | 0 | 0.0 | 0 | 0.0 | 0 | 0.0 | 0 | 0.0 | 0 | 0.0 |
| M24-01 | 1 | 0.0 | 0 | 0.0 | 3 | 0.1 | 1 | 0.0 | 1 | 0.0 | 0 | 0.0 | 0 | 0.0 | 0 | 0.0 | 6 | 0.1 |
| M24-02 | 2 | 0.0 | 0 | 0.0 | 0 | 0.0 | 0 | 0.0 | 1 | 0.0 | 0 | 0.0 | 0 | 0.0 | 0 | 0.0 | 3 | 0.1 |
| M24-03 | 2 | 0.0 | 2 | 0.0 | 0 | 0.0 | 0 | 0.0 | 0 | 0.0 | 0 | 0.0 | 0 | 0.0 | 0 | 0.0 | 4 | 0.1 |
| M25-00 | 0 | 0.0 | 0 | 0.0 | 9 | 0.2 | 4 | 0.1 | 17 | 0.4 | 12 | 0.3 | 7 | 0.2 | 6 | 0.1 | 55 | 1.4 |
| M29-01 | 0 | 0.0 | 0 | 0.0 | 0 | 0.0 | 0 | 0.0 | 0 | 0.0 | 0 | 0.0 | 0 | 0.0 | 0 | 0.0 | 0 | 0.0 |
| M29-02 | 0 | 0.0 | 0 | 0.0 | 0 | 0.0 | 0 | 0.0 | 0 | 0.0 | 0 | 0.0 | 0 | 0.0 | 0 | 0.0 | 0 | 0.0 |
| M29-03 | 0 | 0.0 | 0 | 0.0 | 0 | 0.0 | 0 | 0.0 | 0 | 0.0 | 1 | 0.0 | 0 | 0.0 | 0 | 0.0 | 1 | 0.0 |
| M29-09 | 0 | 0.0 | 0 | 0.0 | 0 | 0.0 | 1 | 0.0 | 1 | 0.0 | 1 | 0.0 | 0 | 0.0 | 0 | 0.0 | 3 | 0.1 |
| M31-00 | 0 | 0.0 | 1 | 0.0 | 0 | 0.0 | 1 | 0.0 | 0 | 0.0 | 2 | 0.0 | 2 | 0.0 | 1 | 0.0 | 7 | 0.2 |
| M39-01 | 0 | 0.0 | 0 | 0.0 | 0 | 0.0 | 0 | 0.0 | 0 | 0.0 | 0 | 0.0 | 0 | 0.0 | 0 | 0.0 | 0 | 0.0 |
| M39-02 | 0 | 0.0 | 0 | 0.0 | 2 | 0.0 | 0 | 0.0 | 2 | 0.0 | 1 | 0.0 | 3 | 0.1 | 0 | 0.0 | 8 | 0.2 |
| M39-03 | 0 | 0.0 | 0 | 0.0 | 0 | 0.0 | 0 | 0.0 | 0 | 0.0 | 0 | 0.0 | 0 | 0.0 | 0 | 0.0 | 0 | 0.0 |
| M39-04 | 0 | 0.0 | 1 | 0.0 | 2 | 0.0 | 2 | 0.0 | 2 | 0.0 | 5 | 0.1 | 3 | 0.1 | 0 | 0.0 | 15 | 0.4 |
| M39-05 | 0 | 0.0 | 0 | 0.0 | 0 | 0.0 | 0 | 0.0 | 0 | 0.0 | 0 | 0.0 | 0 | 0.0 | 0 | 0.0 | 0 | 0.0 |
| M39-06 | 0 | 0.0 | 0 | 0.0 | 0 | 0.0 | 0 | 0.0 | 0 | 0.0 | 0 | 0.0 | 1 | 0.0 | 0 | 0.0 | 1 | 0.0 |
| M39-07 | 0 | 0.0 | 0 | 0.0 | 0 | 0.0 | 0 | 0.0 | 0 | 0.0 | 2 | 0.0 | 0 | 0.0 | 0 | 0.0 | 2 | 0.0 |
| M39-08 | 0 | 0.0 | 0 | 0.0 | 0 | 0.0 | 0 | 0.0 | 1 | 0.0 | 0 | 0.0 | 0 | 0.0 | 0 | 0.0 | 1 | 0.0 |
| M39-09 | 0 | 0.0 | 0 | 0.0 | 0 | 0.0 | 0 | 0.0 | 2 | 0.0 | 4 | 0.1 | 3 | 0.1 | 1 | 0.0 | 10 | 0.2 |
| 合計 | 31 | 0.8 | 83 | 2.1 | 283 | 7.0 | 751 | 18.7 | 1167 | 29.0 | 1036 | 25.8 | 540 | 13.4 | 131 | 3.3 | 4022 | 100.0 |

2009年度 卵巣悪性腫瘍組織型別年齢分布

